



ΔΕΛΤΙΟ ΤΥΠΟΥ

ΧΟΡΗΓΗΣΗ ΑΔΕΙΩΝ ΚΥΚΛΟΦΟΡΙΑΣ ΟΧΗΜΑΤΩΝ : ΙΟΥΝΙΟΣ 2021

Η Ελληνική Στατιστική Αρχή ανακοινώνει ότι κατά το μήνα Ιούνιο του 2021 κυκλοφόρησαν για πρώτη φορά 22.690 αυτοκίνητα (καινούργια ή μεταχειρισμένα εξωτερικού) έναντι 16.170 που κυκλοφόρησαν τον αντίστοιχο μήνα του έτους 2020, παρουσιάζοντας αύξηση 40,3%. Μείωση 24,7% είχε παρουσιάσει η κυκλοφορία για πρώτη φορά αυτοκινήτων (καινούργιων ή μεταχειρισμένων εξωτερικού) τον Ιούνιο του έτους 2020 σε σχέση με τον αντίστοιχο μήνα του 2019 (Πίνακας 1 - Γραφήματα 1,2,3,5). Τα καινούργια αυτοκίνητα που κυκλοφόρησαν τον Ιούνιο του 2021 ανέρχονται σε 14.803 έναντι 8.678 που κυκλοφόρησαν τον αντίστοιχο μήνα του έτους 2020, παρουσιάζοντας αύξηση 70,6%.

Η κυκλοφορία νέων μοτοσυκλετών κυβισμού άνω των 50 cc (καινούργιων και μεταχειρισμένων εξωτερικού) κατά το μήνα Ιούνιο του 2021, ανήλθε σε 6.211 έναντι 5.306 τον αντίστοιχο μήνα του έτους 2020, παρουσιάζοντας αύξηση 17,1%. Μείωση 3,0% είχε παρουσιάσει η κυκλοφορία νέων μοτοσυκλετών (άνω των 50 cc) τον Ιούνιο του 2020 σε σχέση με τον αντίστοιχο μήνα του 2019 (Πίνακας 1 - Γράφημα 4). Οι καινούργιες μοτοσυκλέτες που κυκλοφόρησαν τον Ιούνιο του 2021 ανέρχονται σε 5.701 έναντι 4.889 που κυκλοφόρησαν τον αντίστοιχο μήνα του έτους 2020, παρουσιάζοντας αύξηση 16,6%.

Την περίοδο Ιανουαρίου - Ιουνίου 2021 κυκλοφόρησαν για πρώτη φορά 105.643 αυτοκίνητα (καινούργια ή μεταχειρισμένα εξωτερικού) έναντι 79.338 που κυκλοφόρησαν την αντίστοιχη περίοδο του έτους 2020, παρουσιάζοντας αύξηση 33,2%. Μείωση 33,1% είχε παρουσιάσει το εξάμηνο Ιανουαρίου - Ιουνίου του 2020 σε σχέση με το αντίστοιχο του 2019 (Πίνακας 3 - Γραφήματα 6,7). Τα καινούργια αυτοκίνητα που κυκλοφόρησαν την περίοδο Ιανουαρίου - Ιουνίου 2021 ανέρχονται σε 63.507 έναντι 39.455 που κυκλοφόρησαν την αντίστοιχη περίοδο του έτους 2020, παρουσιάζοντας αύξηση 61,0%.

Η κυκλοφορία νέων μοτοσυκλετών άνω των 50 cc (καινούργιων και μεταχειρισμένων εξωτερικού) κατά την περίοδο Ιανουαρίου - Ιουνίου 2021, ανήλθε σε 24.777 έναντι 17.055 που κυκλοφόρησαν την αντίστοιχη περίοδο του έτους 2020, παρουσιάζοντας αύξηση 45,3%. Μείωση 18,4% είχε παρουσιάσει το εξάμηνο Ιανουαρίου - Ιουνίου του 2020 σε σχέση με το αντίστοιχο του 2019 (Πίνακας 3 - Γραφήματα 6,7). Οι καινούργιες μοτοσυκλέτες που κυκλοφόρησαν την περίοδο Ιανουαρίου - Ιουνίου 2021 ανέρχονται σε 22.566 έναντι 15.552 που κυκλοφόρησαν την αντίστοιχη περίοδο του έτους 2020, παρουσιάζοντας αύξηση 45,1%.

Πληροφορίες για μεθοδολογικά θέματα :

Διεύθυνση Τομεακών Στατιστικών

Τμήμα Στατιστικών Μεταφορών

Πότα Τζώρτζη, Κων/νος Μενεξές

Τηλ: 213 135 2187, 213 135 3055

e-mail: p.tzortzi@statistics.gr, k.menexes@statistics.gr

Πληροφορίες για παροχή δεδομένων:

Τηλ. 213 135 2022

email: data.dissem@statistics.gr

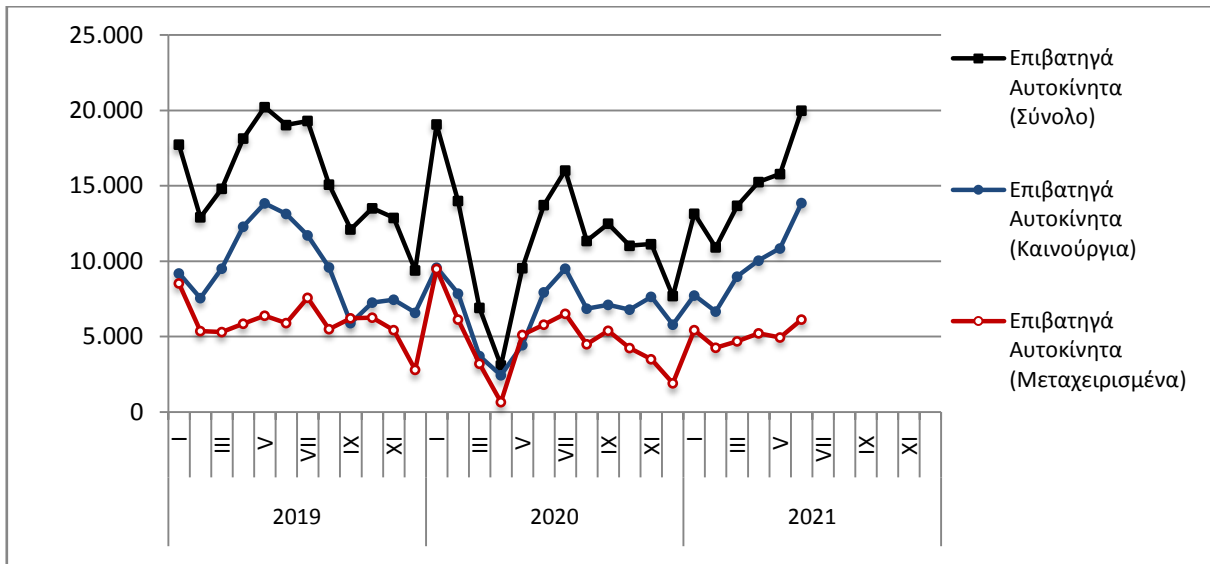
Πίνακας 1. Οχήματα που κυκλοφόρησαν για πρώτη φορά στην Ελλάδα: Ιούνιος 2019 - 2021

Κατηγορία οχημάτων	Ιούνιος									Μεταβολή (%)					
	2019			2020			2021			2020/2019			2021/2020		
	Σύνολο	Καινούργια	Μεταχ/μένα	Σύνολο	Καινούργια	Μεταχ/μένα	Σύνολο	Καινούργια	Μεταχ/μένα	Σύνολο	Καινούργια	Μεταχ/μένα	Σύνολο	Καινούργια	Μεταχ/μένα
Σύνολο Ελλάδος															
Σύνολο οχημάτων	26.935	19.021	7.914	21.476	13.567	7.909	28.901	20.504	8.397	-20,3%	-28,7%	-0,1%	34,6%	51,1%	6,2%
1. Αυτοκίνητα	21.464	13.980	7.484	16.170	8.678	7.492	22.690	14.803	7.887	-24,7%	-37,9%	0,1%	40,3%	70,6%	5,3%
Επιβατηγά	19.028	13.131	5.897	13.714	7.929	5.785	19.983	13.849	6.134	-27,9%	-39,6%	-1,9%	45,7%	74,7%	6,0%
Λεωφορεία	136	46	90	74	19	55	142	61	81	-45,6%	-58,7%	-38,9%	91,9%	221,1%	47,3%
Φορτηγά	2.300	803	1.497	2.382	730	1.652	2.565	893	1.672	3,6%	-9,1%	10,4%	7,7%	22,3%	1,2%
2. Μοτοσυκλέτες > 50 cc	5.471	5.041	430	5.306	4.889	417	6.211	5.701	510	-3,0%	-3,0%	-3,0%	17,1%	16,6%	22,3%
Νομός Αττικής															
Σύνολο οχημάτων	14.047	11.587	2.460	10.579	7.795	2.784	15.952	12.829	3.123	-24,7%	-32,7%	13,2%	50,8%	64,6%	12,2%
1. Αυτοκίνητα	11.887	9.499	2.388	8.218	5.529	2.689	13.287	10.268	3.019	-30,9%	-41,8%	12,6%	61,7%	85,7%	12,3%
Επιβατηγά	11.025	9.018	2.007	7.389	5.105	2.284	12.288	9.747	2.541	-33,0%	-43,4%	13,8%	66,3%	90,9%	11,3%
Λεωφορεία	59	31	28	19	5	14	38	11	27	-67,8%	-83,9%	-50,0%	100,0%	120,0%	92,9%
Φορτηγά	803	450	353	810	419	391	961	510	451	0,9%	-6,9%	10,8%	18,6%	21,7%	15,3%
2. Μοτοσυκλέτες > 50 cc	2.160	2.088	72	2.361	2.266	95	2.665	2.561	104	9,3%	8,5%	31,9%	12,9%	13,0%	9,5%

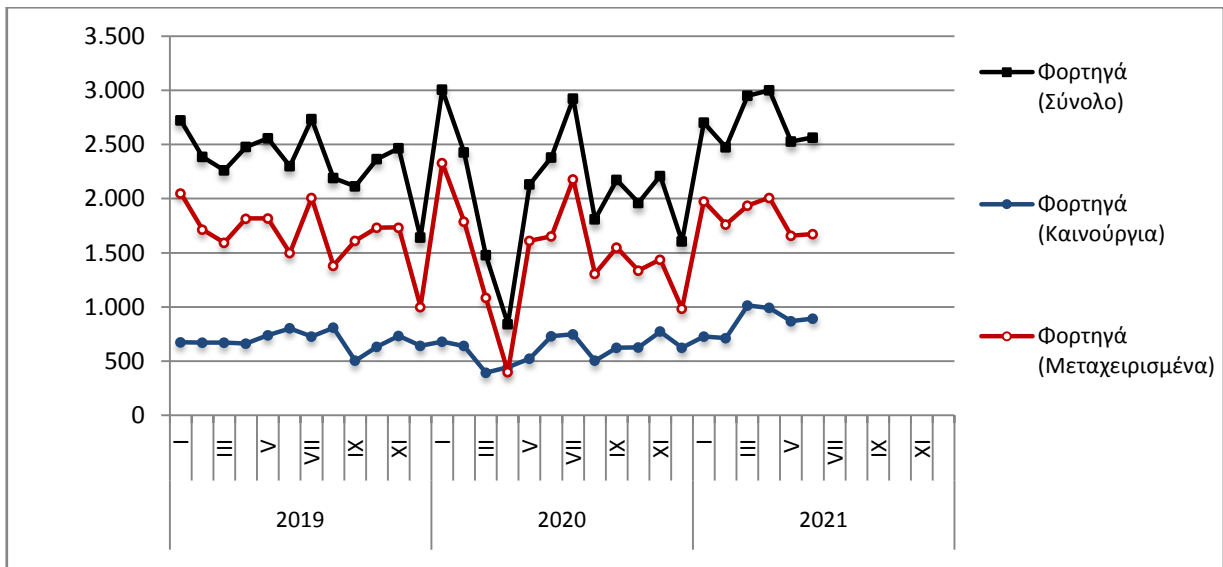
Πίνακας 2. Οχήματα που κυκλοφόρησαν για πρώτη φορά στην Ελλάδα: Ιούλιος 2019 – Ιούνιος 2021

Κατηγορία οχημάτων	Μ.Ο Ιουλ. 2019 - Ιουν. 2020			Μ.Ο Ιουλ. 2020 - Ιουν. 2021			Μεταβολή (%)		
							Μ.Ο Ιουλ. 2020 - Ιουν. 2021 / Μ.Ο Ιουλ. 2019 - Ιουν. 2020		
	Σύνολο	Καινούργια	Μεταχ/μένα	Σύνολο	Καινούργια	Μεταχ/μένα	Σύνολο	Καινούργια	Μεταχ/μένα
Σύνολο Ελλάδος									
Σύνολο οχημάτων	17.805	10.566	7.239	19.599	12.811	6.788	10,1%	21,2%	-6,2%
1. Αυτοκίνητα	14.647	7.675	6.972	15.741	9.271	6.470	7,5%	20,8%	-7,2%
Επιβατηγά	12.381	7.034	5.347	13.207	8.482	4.725	6,7%	20,6%	-11,6%
Λεωφορεία	117	19	98	125	30	95	6,8%	57,9%	-3,1%
Φορτηγά	2.149	622	1.527	2.409	759	1.650	12,1%	22,0%	8,1%
2. Μοτοσυκλέτες > 50 cc	3.158	2.891	267	3.858	3.540	318	22,2%	22,4%	19,1%

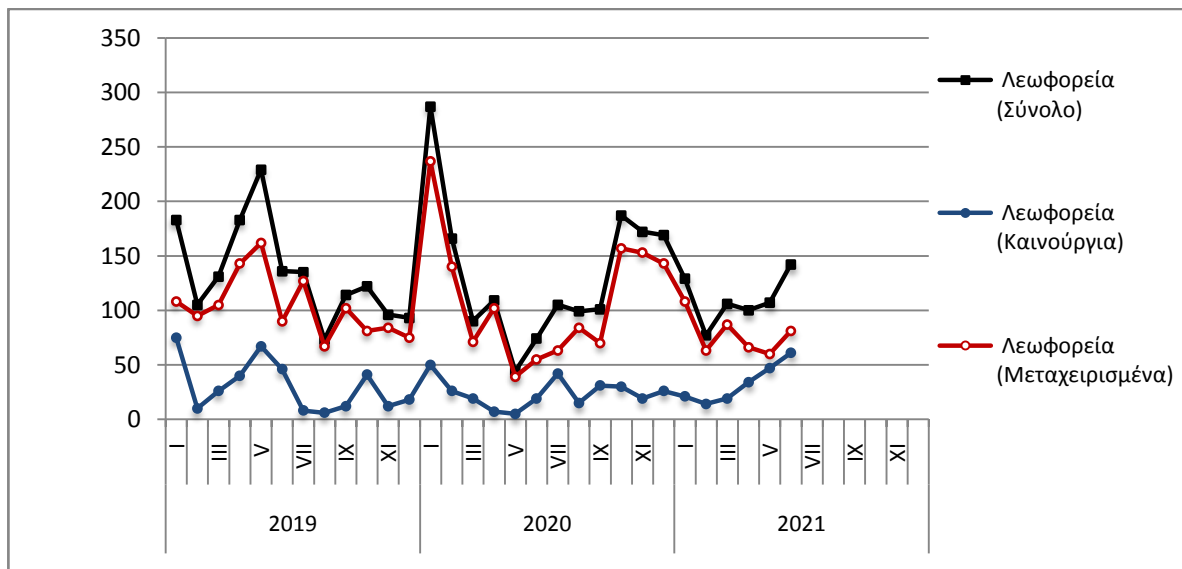
Γράφημα 1. Επιβατηγά Αυτοκίνητα (Ιανουάριος 2019 – Ιούνιος 2021)



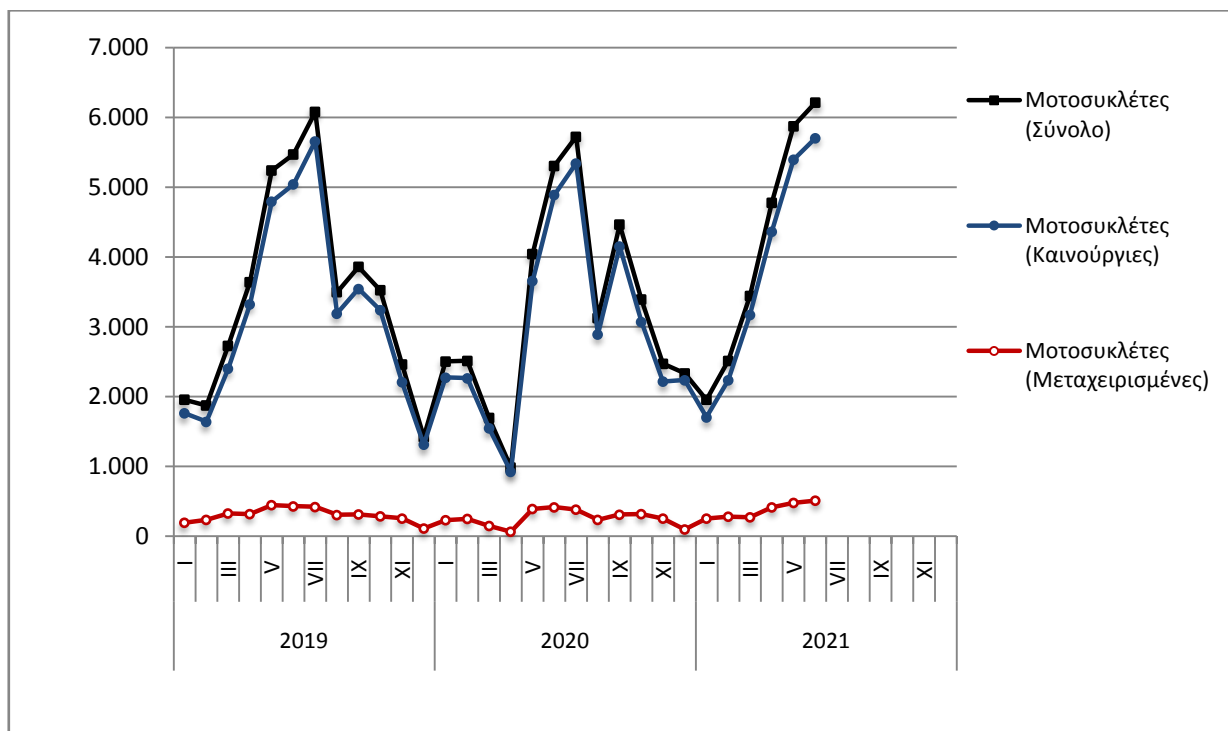
Γράφημα 2. Φορτηγά (Ιανουάριος 2019 – Ιούνιος 2021)



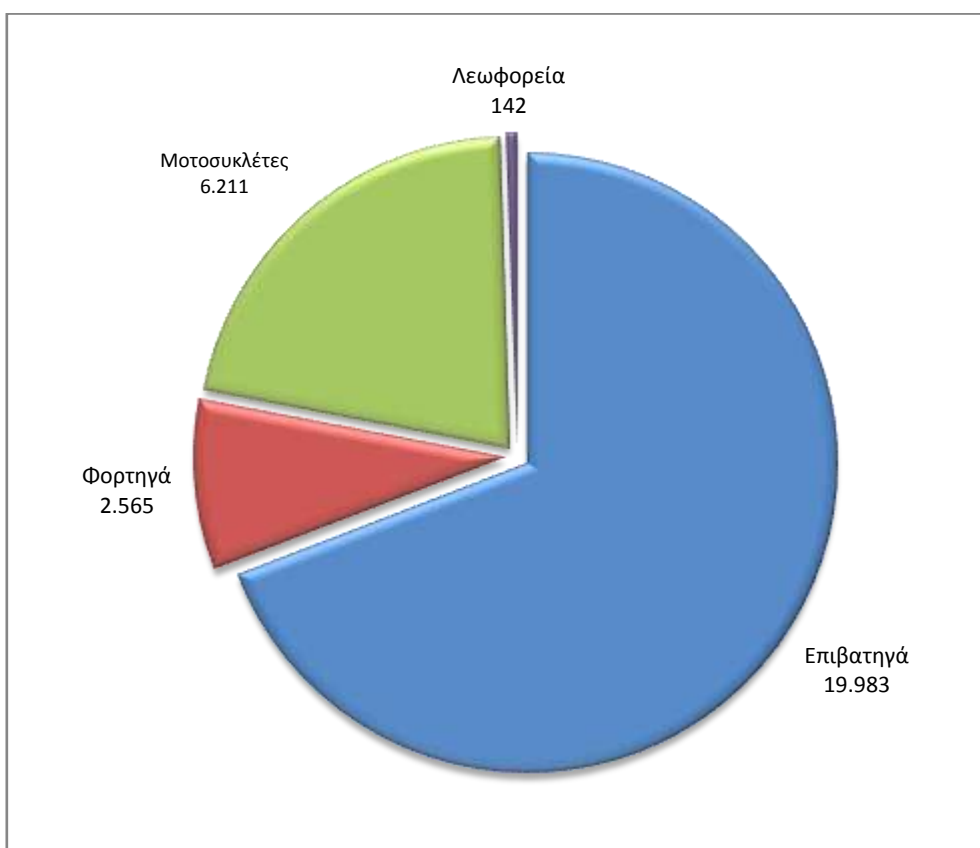
Γράφημα 3. Λεωφορεία (Ιανουάριος 2019 – Ιούνιος 2021)



Γράφημα 4. Μοτοσυκλέτες (Ιανουάριος 2019 – Ιούνιος 2021)



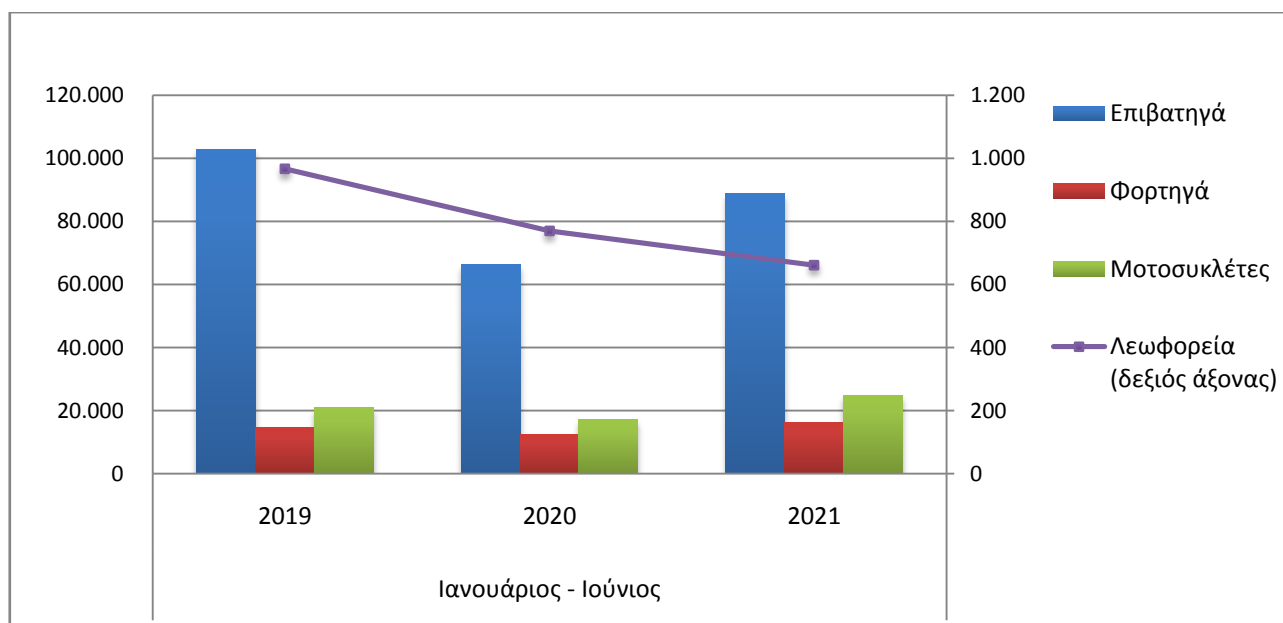
Γράφημα 5. Νέες Εγγραφές Οχημάτων (Ιούνιος 2021)



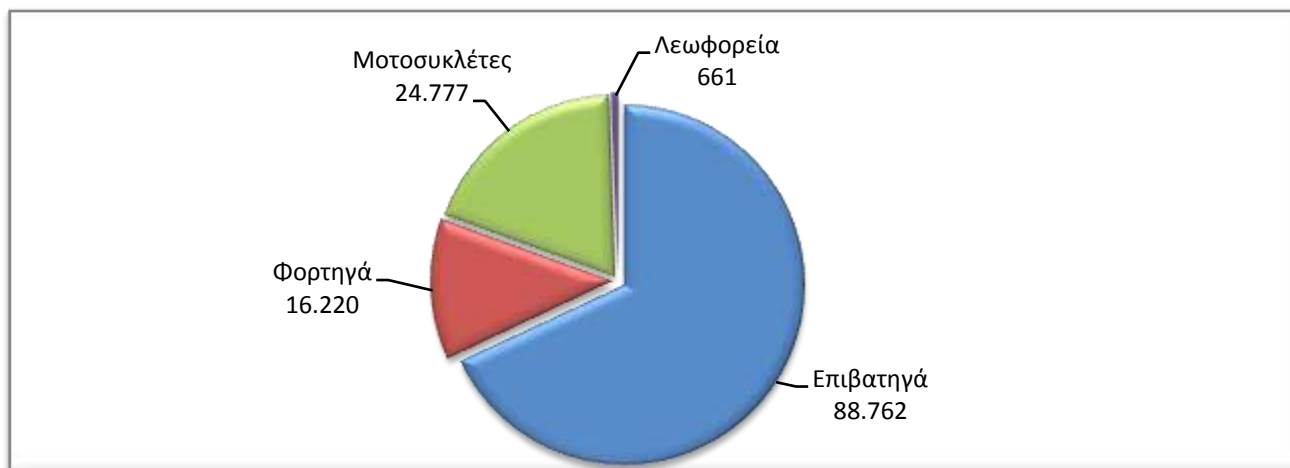
Πίνακας 3. Οχήματα που κυκλοφόρησαν για πρώτη φορά στην Ελλάδα: Ιανουάριος - Ιούνιος ετών 2019 έως 2021

Κατηγορία οχημάτων	Ιανουάριος - Ιούνιος									Μεταβολή (%)					
	2019			2020			2021			2020/2019			2021/2020		
	Σύνολο	Καινούργια	Μεταφ/μένα	Σύνολο	Καινούργια	Μεταφ/μένα	Σύνολο	Καινούργια	Μεταφ/μένα	Σύνολο	Καινούργια	Μεταφ/μένα	Σύνολο	Καινούργια	Μεταφ/μένα
Σύνολο Ελλάδος															
Σύνολο οχημάτων	139.437	88.965	50.472	96.393	55.007	41.386	130.420	86.073	44.347	-30,9%	-38,2%	-18,0%	35,3%	56,5%	7,2%
1. Αυτοκίνητα	118.525	70.006	48.519	79.338	39.455	39.883	105.643	63.507	42.136	-33,1%	-43,6%	-17,8%	33,2%	61,0%	5,6%
Επιβατηγά	102.850	65.521	37.329	66.297	35.921	30.376	88.762	58.101	30.661	-35,5%	-45,2%	-18,6%	33,9%	61,7%	0,9%
Λεωφορεία	967	264	703	770	126	644	661	196	465	-20,4%	-52,3%	-8,4%	-14,2%	55,6%	-27,8%
Φορτηγά	14.708	4.221	10.487	12.271	3.408	8.863	16.220	5.210	11.010	-16,6%	-19,3%	-15,5%	32,2%	52,9%	24,2%
2. Μοτοσυκλέτες > 50 cc	20.912	18.959	1.953	17.055	15.552	1.503	24.777	22.566	2.211	-18,4%	-18,0%	-23,0%	45,3%	45,1%	47,1%
Νομός Αττικής															
Σύνολο οχημάτων	71.408	55.453	15.955	47.026	33.643	13.383	70.350	53.866	16.484	-34,1%	-39,3%	-16,1%	49,6%	60,1%	23,2%
1. Αυτοκίνητα	61.929	46.387	15.542	38.486	25.488	12.998	58.618	42.649	15.969	-37,9%	-45,1%	-16,4%	52,3%	67,3%	22,9%
Επιβατηγά	57.251	44.176	13.075	34.258	23.481	10.777	52.543	39.718	12.825	-40,2%	-46,8%	-17,6%	53,4%	69,1%	19,0%
Λεωφορεία	331	117	214	242	58	184	151	52	99	-26,9%	-50,4%	-14,0%	-37,6%	-10,3%	-46,2%
Φορτηγά	4.347	2.094	2.253	3.986	1.949	2.037	5.924	2.879	3.045	-8,3%	-6,9%	-9,6%	48,6%	47,7%	49,5%
2. Μοτοσυκλέτες > 50 cc	9.479	9.066	413	8.540	8.155	385	11.732	11.217	515	-9,9%	-10,0%	-6,8%	37,4%	37,5%	33,8%

Γράφημα 6. Σύγκριση Χορήγησης Νέων Αδειών Κυκλοφορίας Οχημάτων : Ιανουάριος – Ιούνιος ετών 2019 έως 2021



Γράφημα 7. Νέες Εγγραφές Οχημάτων : Ιανουάριος - Ιούνιος 2021



Πίνακας 4
Πωλήσεις καινούργιων και μεταχειρισμένων επιβατηγών κατά μάρκα:
Ιούνιος 2021 και Ιανουάριος - Ιούνιος 2021

Μάρκα	Επιβατηγά			
	Ιούνιος		Ιανουάριος - Ιούνιος	
	καινούργια	μεταχειρισμένα	καινούργια	μεταχειρισμένα
ALFA ROMEO	12	60	42	347
ALPINA	-	-	2	-
ALPINE	-	-	-	1
ASTON MARTIN	-	-	-	3
AUDI	490	80	1.964	434
BEACH-BAGGY	-	1	-	1
BENTLEY	1	1	1	3
BMW	538	137	2.394	734
BMW,MINI	-	-	-	3
CAPRON	1	1	1	1
CHEVROLET	-	53	-	258
CHRYSLER	-	1	-	7
CITROEN	214	207	922	920
CITROEN / DS	294	1	1.751	11
CORVETTE	-	-	-	1
CUPRA	13	-	27	1
DACIA	323	110	1.140	511
DAIHATSU	-	5	-	60
DETHLEFFS	-	1	-	7
DODGE	-	-	-	1
DS	41	-	150	3
FERRARI	-	-	-	14
FIAT	589	388	2.139	1.829
FIAT/CHALLENGER	-	1	-	1
FORD	379	480	1.974	2.464
HOBBY	1	-	1	3
HONDA	33	64	167	364
HUMER	-	-	-	1
HYMER	-	-	1	3
HYUNDAI	1.280	606	4.917	2.613
INFINITI	-	-	-	1
IVECO	-	-	-	1
JAGUAR	20	4	69	39
JEEP	161	25	727	99
KIA	873	110	2.578	546
KNAUS	-	-	-	1
LADA	-	1	-	4
LAMBORGHINI	1	2	4	8
LANCIA	-	12	-	71
LAND ROVER	36	46	252	238
LEGACY	-	1	-	1
LEXUS	16	7	78	36
LOTUS	-	-	-	1
MASERATI	-	1	3	5
MAZDA	37	22	188	112
MCLAREN	-	-	-	3

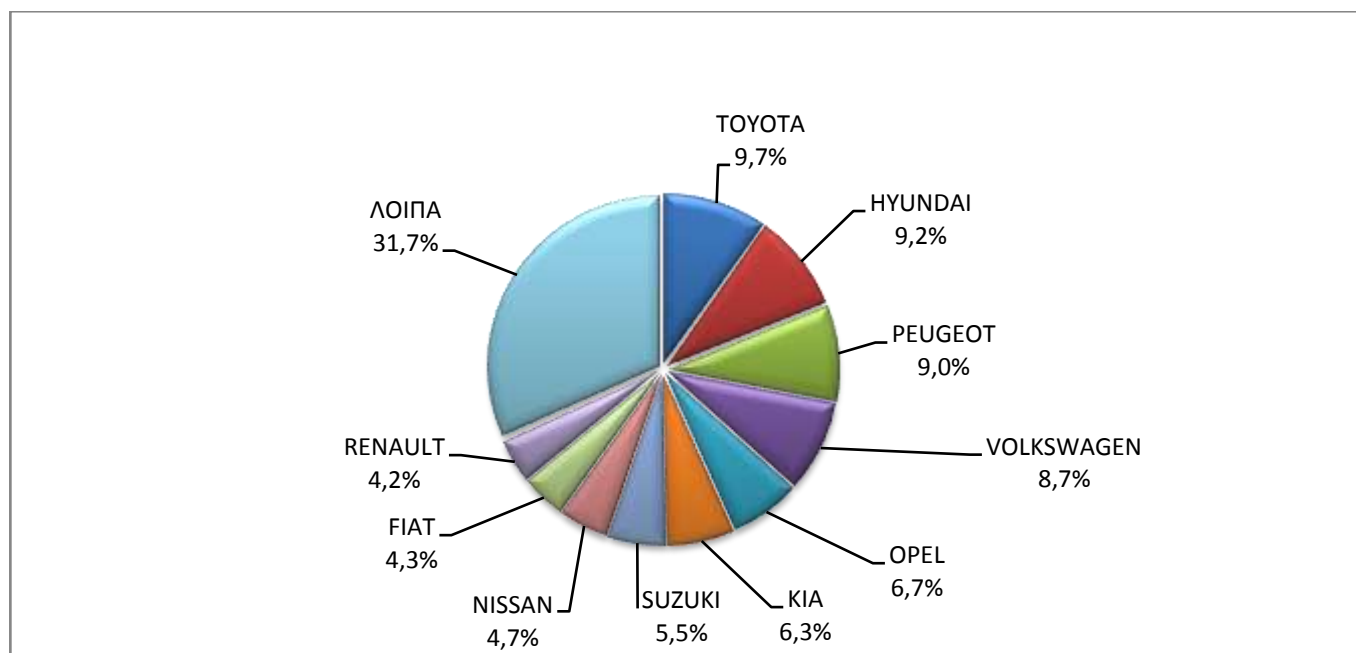
Πίνακας 4 (συνέχεια)
Πωλήσεις καινούργιων και μεταχειρισμένων επιβατηγών κατά μάρκα:
Ιούνιος 2021 και Ιανουάριος - Ιούνιος 2021

Μάρκα	Επιβατηγά			
	Ιούνιος		Ιανουάριος - Ιούνιος	
	καινούργια	μεταχειρισμένα	καινούργια	μεταχειρισμένα
MERCEDES	480	222	2.528	1.196
MERCEDES ¹	-	-	3	-
MG	-	-	-	1
MIA ELECTRIC	-	-	-	1
MINI	179	34	1.048	201
MINI MAFER	-	-	-	1
MITSUBISHI	28	62	133	319
MORGAN	-	-	2	-
MPM MOTORS	-	-	-	1
NISSAN	654	469	2.402	2.301
NISSAN ¹	-	-	1	-
OPEL	926	453	3.893	2.430
PEUGEOT	1.248	258	6.412	1.300
PEUGEOT ²	9	-	31	-
PORSCHE	12	26	57	229
PSA AUTOMOBILES	-	-	2	-
RANGE ROVER	-	2	1	15
RC FISHER A/S	-	1	-	1
RENAULT	575	600	1.802	2.657
RIMOR	-	2	-	2
RIMOR, XGO, BLUCAMP, KENTUCKY CAMP, AHORN	-	-	-	1
ROLLER TEAM	-	-	1	2
ROLLS ROYCE	-	-	-	3
SAAB	-	-	-	7
SEA / MOBILVETT	-	-	-	1
SEAT	229	49	849	293
SKODA	507	144	1.791	662
SMART	10	197	33	1.128
SSANGYONG	-	1	-	6
SUBARU	5	8	16	35
SUZUKI	760	155	2.762	815
TESLA	112	1	317	13
TOYOTA	1.348	745	7.197	3.734
TRIGANO	-	2	-	6
TRIUMPH	-	-	-	1
VOLKSWAGEN	1.206	256	4.346	1.436
VOLKSWAGEN ¹	-	-	1	-
VOLVO	208	19	981	96
WARTBURG	-	-	-	2
ΣΥΝΟΛΟ	13.849	6.134	58.101	30.661

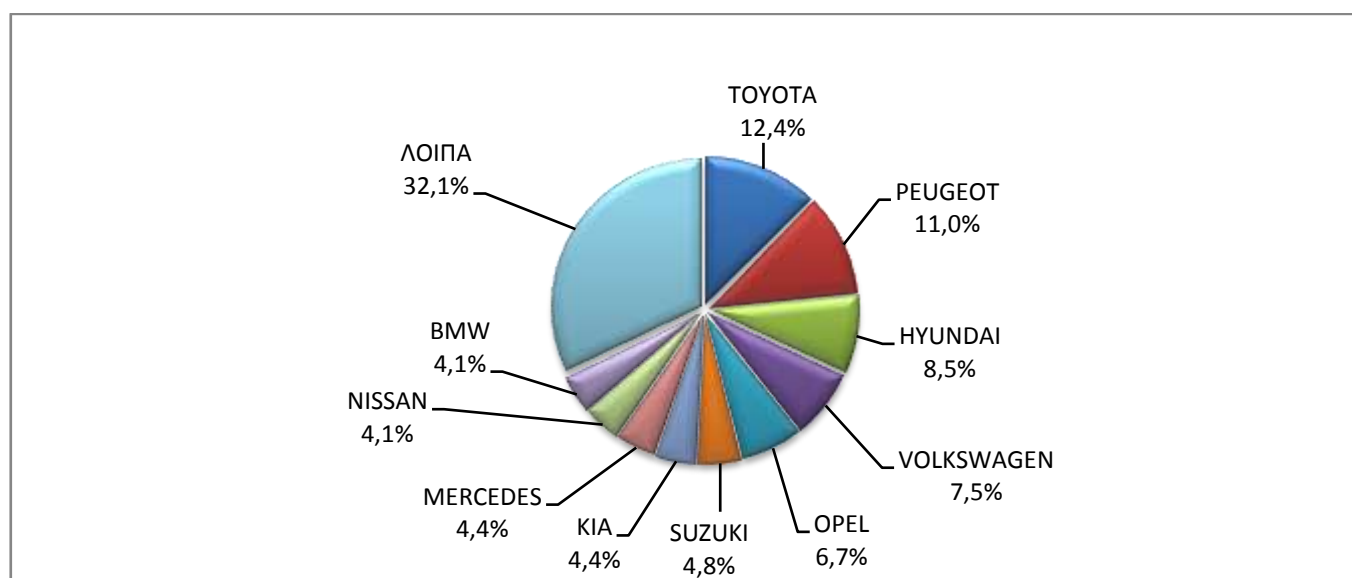
1 : Με κατασκευή 2ου / 3ου σταδίου στην Ελλάδα.

2 : Με κατασκευή 2ου / 3ου σταδίου στο εξωτερικό.

Γράφημα 8. Πωλήσεις καινούργιων επιβατηγών (Ιούνιος 2021)



Γράφημα 9. Πωλήσεις καινούργιων επιβατηγών (Ιανουάριος - Ιούνιος 2021)



**Πίνακας 5
Πωλήσεις καινούργιων και μεταχειρισμένων φορτηγών κατά μάρκα:
Ιούνιος 2021 και Ιανουάριος - Ιούνιος 2021**

Μάρκα	Φορτηγά			
	Ιούνιος		Ιανουάριος - Ιούνιος	
	καινούργια	μεταχειρισμένα	καινούργια	μεταχειρισμένα
ALFA ROMEO	-	-	-	1
BMW	-	-	-	1
CHEVROLET	-	-	-	1
CHRYSLER	-	-	-	1
CIFA	-	-	2	-

Πίνακας 5 (συνέχεια)
Πωλήσεις καινούργιων και μεταχειρισμένων φορτηγών κατά μάρκα:
Ιούνιος 2021 και Ιανουάριος - Ιούνιος 2021

Μάρκα	Φορτηγά			
	Ιούνιος		Ιανουάριος - Ιούνιος	
	καινούργια	μεταχειρισμένα	καινούργια	μεταχειρισμένα
CITROEN	44	49	477	341
CITROEN ¹	1	-	1	-
DACIA	33	6	222	50
DAF	-	44	3	288
DAF ¹	5	-	20	1
DAIHATSU	-	1	-	1
DODGE	-	3	-	6
FCA US LLC	-	-	-	5
FIAT	129	162	645	1.135
FIAT DUCATO MAGIRUS ¹	1	-	1	-
FIAT-IVECO	-	4	-	24
FORD	152	221	981	1.403
FORD ¹	9	1	30	1
GINAF	-	-	-	1
GMS	-	-	-	1
GREAT WALL MOTOR	-	-	-	1
HYUNDAI	-	1	-	20
ISUZU	13	12	60	99
IVECO	3	37	17	172
IVECO ¹	4	-	52	1
IVECO ²	1	-	1	1
IVECO MAGIRUS	-	-	-	19
IVECO MAGIRUS ¹	2	-	2	-
IZUZU	4	-	18	7
JEEP	3	-	5	4
KASSBOHRER	-	-	-	1
KIA	-	-	-	5
LAND ROVER	-	2	-	10
MAGIRUS	-	-	-	1
MAHINDRA	-	-	-	1
MAN	-	59	1	530
MAN ¹	6	-	23	1
MAXUS , LDV	-	-	2	-
MAZDA	-	9	-	50
MERCEDES	75	453	277	2.731
MERCEDES ¹	10	-	55	4
MERCEDES ²	-	1	-	4
MITSUBISHI	22	32	134	242
MITSUBISHI ¹	4	-	25	1
MOSCHOU CRANE	-	-	-	1
NISSAN	100	71	404	403
OAF	-	-	-	2
OPEL	51	69	166	419

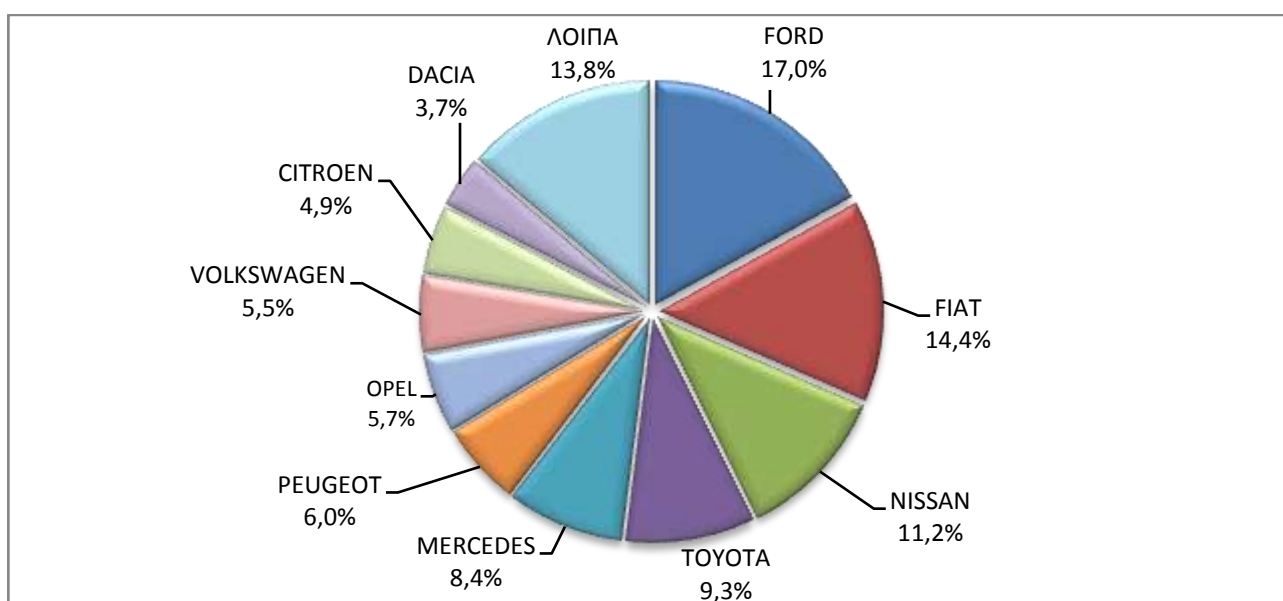
Πίνακας 5 (συνέχεια)
Πωλήσεις καινούργιων και μεταχειρισμένων φορτηγών κατά μάρκα:
Ιούνιος 2021 και Ιανουάριος - Ιούνιος 2021

Μάρκα	Φορτηγά			
	Ιούνιος		Ιανουάριος - Ιούνιος	
	καινούργια	μεταχειρισμένα	καινούργια	μεταχειρισμένα
PEUGEOT	54	55	537	334
PFAU	-	1	-	2
PIAGGIO	2	1	11	11
PIAGGIO ¹	-	-	6	-
PIAGGIO ²	-	-	1	-
RELIANT	-	-	-	1
RENAULT	4	124	33	697
SAXAS	-	1	-	1
SCANIA	1	46	6	434
SCANIA ¹	3	-	3	-
SEAT	-	-	-	2
SKODA	-	3	-	15
SSANGYONG	-	-	-	2
STEYER	-	-	-	2
SUZUKI	14	2	85	4
TOYOTA	83	37	699	278
VOLKSWAGEN	49	75	164	485
VOLKSWAGEN ¹	-	-	2	-
VOLVO	10	90	24	751
VOLVO ¹	1	-	15	-
ΣΥΝΟΛΟ	893	1.672	5.210	11.010

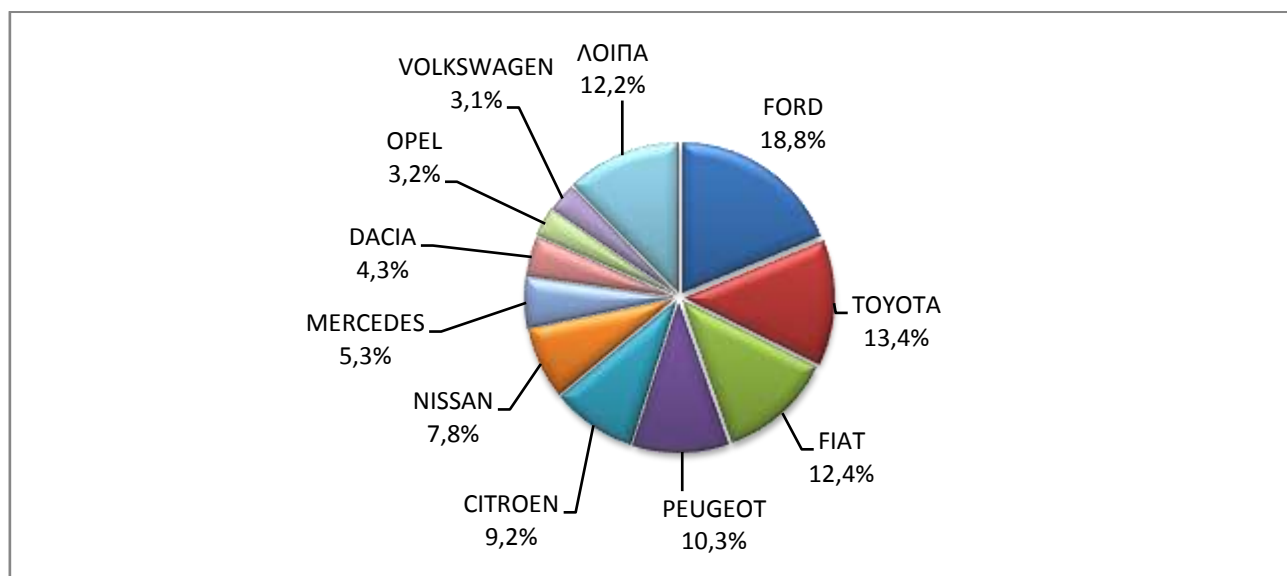
1 : Με κατασκευή 2ου / 3ου σταδίου στην Ελλάδα.

2 : Με κατασκευή 2ου / 3ου σταδίου στο εξωτερικό.

Γράφημα 10. Πωλήσεις καινούργιων φορτηγών (Ιούνιος 2021)



Γράφημα 11. Πωλήσεις καινούργιων φορτηγών (Ιανουάριος - Ιούνιος 2021)



**Πίνακας 6
Πωλήσεις καινούργιων και μεταχειρισμένων λεωφορείων κατά μάρκα:
Ιούνιος 2021 και Ιανουάριος - Ιούνιος 2021**

Μάρκα	Λεωφορεία			
	Ιούνιος		Ιανουάριος - Ιούνιος	
	καινούργια	μεταχειρισμένα	καινούργια	μεταχειρισμένα
BOVA	-	5	-	26
BUSINVEST	5	-	5	-
EVOBUS	-	-	-	1
FIAT ²	-	-	10	-
FORD	1	1	3	11
HEULIEZ BUS	-	1	-	1
IRISBUS	-	2	-	5
IRIZAR	4	-	8	-
ISUZU	1	-	1	-
ISUZU, AOS, GLOBUS	3	-	3	-
IVECO	1	-	1	5
IVECOBUS, KAROSA, IRISBUS, IVECO, HEULIEZ BUS, IKARUS	1	-	1	-
MAN	14	8	39	35
MAN/NEOPLAN	1	-	1	1
MERCEDES	5	45	30	255
MERCEDES ¹	11	-	57	1
MERCEDES ²	2	3	14	4
MERCUS	-	1	-	1
NEOPLAN	8	-	10	6
RENAULT	-	-	-	1
SCANIA	-	-	-	4
SCANIA ²	2	-	7	-

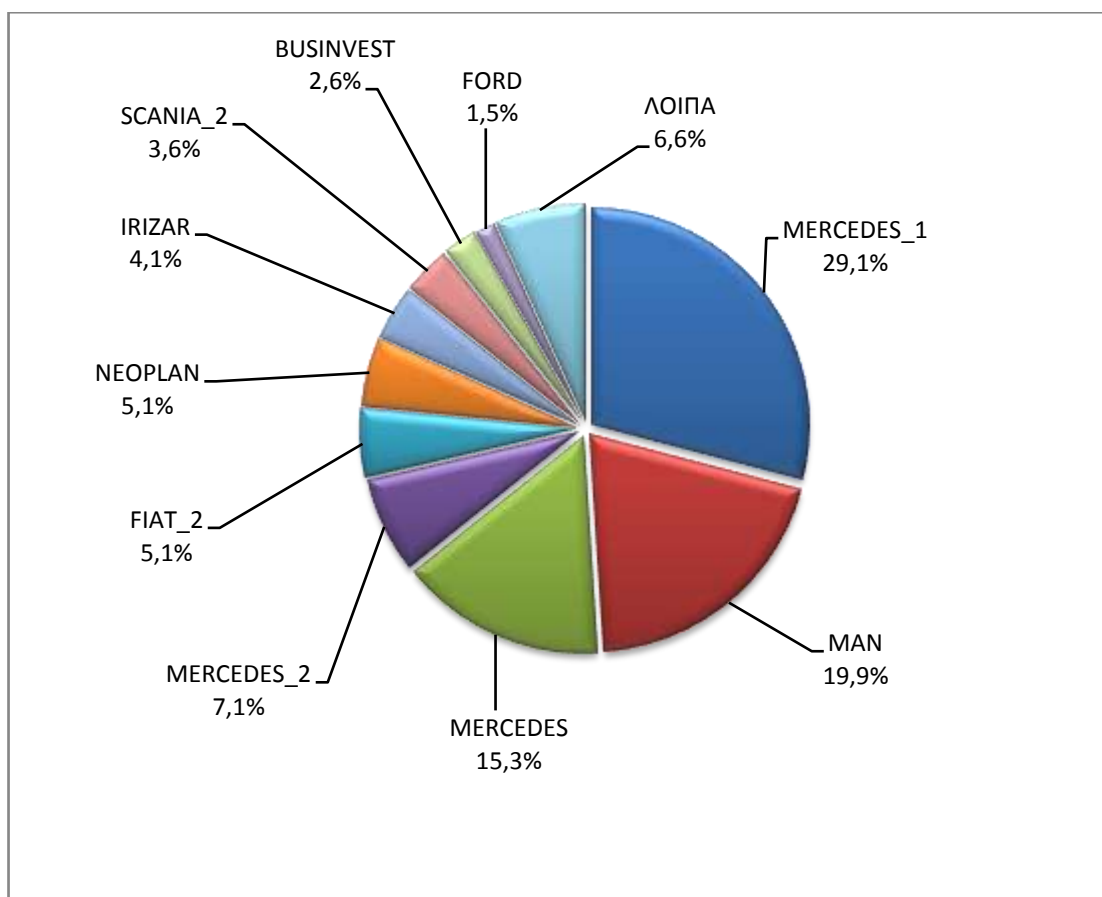
Πίνακας 6 (συνέχεια)
Πωλήσεις καινούργιων και μεταχειρισμένων λεωφορείων κατά μάρκα:
Ιούνιος 2021 και Ιανουάριος - Ιούνιος 2021

Μάρκα	Λεωφορεία			
	Ιούνιος		Ιανουάριος - Ιούνιος	
	καινούργια	μεταχειρισμένα	καινούργια	μεταχειρισμένα
SETRA	-	6	1	37
SOLARIS	-	3	-	31
TEMSA	2	6	3	12
TURKKAR	-	-	-	2
VAN HOOL	-	-	-	3
VOLKSWAGEN	-	-	-	2
VOLVO	-	-	-	21
VOLVO IRIZAR	-	-	2	-
ΣΥΝΟΛΟ	61	81	196	465

1 : Με κατασκευή 2ου / 3ου σταδίου στην Ελλάδα.

2 : Με κατασκευή 2ου / 3ου σταδίου στο εξωτερικό.

Γράφημα 12. Πωλήσεις καινούργιων λεωφορείων (Ιανουάριος - Ιούνιος 2021)



Πίνακας 7

Πωλήσεις καινούργιων και μεταχειρισμένων μοτοσυκλετών κατά μάρκα ή εργοστάσιο κατασκευής:
Ιούνιος 2021 και Ιανουάριος - Ιούνιος 2021

Μάρκα	Μοτοσυκλέτες			
	Ιούνιος		Ιανουάριος - Ιούνιος	
	καινούργιες	μεταχειρισμένες	καινούργιες	μεταχειρισμένες
ADIVA	-	-	-	1
AEON MOTOR	-	-	1	-
AGRATI GARELLI	-	1	-	1
AGUSTA MV	-	-	-	1
APRILIA	4	9	21	43
APRILIA, DERBI, GILERA di Piaggio & C. S.p.A.	-	-	1	-
ARCTIC CAT ή MASSEY FERGUSON	-	-	-	1
BAJAJ	8	-	19	-
BASHAN	-	-	1	1
BASHAN, AMGroup, AMGroup Bike, DON, IRBIS, WORKER BEAR, Nomik ATV 2	1	-	2	-
BENELLI	59	-	183	4
BETA	13	1	47	10
BMW	116	26	492	108
BOMBARDIER RECREATIONAL PRODUCTS ING (BRP)	1	1	2	3
BRIXTON	11	-	40	-
BUELL	-	-	-	1
CACE	-	-	1	-
CFMOTO	96	-	326	3
CFMOTO, GOES	42	-	71	-
DAELIM	2	-	5	1
DAYANG, DAYTONA	-	-	-	1
DAYANG, DAYTONA MOTORS, NIPPONIA, DOCKER, WAYEL, SUMCO, VEEROAD, CETUR, RUTEC	7	-	20	-
DAYANG, DAYTONA MOTORS, NIPPONIA, KUBA	10	-	108	1
DAYANG, DAYTONA MOTORS, NIPPONIA, KUBA, VEEROAD, SUMCO, CETUR, RUTEC	72	-	326	-
DAYANG, DAYTONA MOTORS, NIPPONIA, SALCANO	36	-	514	3
DAYANG, DAYTONA MOTORS, NIPPONIA, VEEROAD	246	-	893	3
DAYANG, DAYTONA MOTORS, NIPPONIA, VEEROAD, DOCKER	72	-	157	-
DAYANG, ECOCREMO, ECOOTER, ECOOTOR,AGM, ORCAL, SUMCO	2	-	11	-
DAYANG, NIPPONIA, DAYTONA MOTORS, VEEROAD, SUMCO, DOCKER, MH MOTORCYCLES	1	-	1	-
DERBI	-	1	-	2
DUCATI	34	9	94	34
EAGLE	-	-	1	-
ECCITY MOTORCYCLES	1	-	1	-
EFUN, ZAP	4	-	14	-
EMBUGGY, VINTAGE, EVANGEL	6	-	6	-
E-TON	-	-	-	1
EUROMOTORS	-	-	1	-
EVA, EMBUGGY, VINTAGE, EVANGEL	-	-	4	2
FANTIC MOTOR	-	-	2	-
FD MOTORS, FASPIDER	1	-	13	-

Πίνακας 7 (συνέχεια)

**Πωλήσεις καινούργιων και μεταχειρισμένων μοτοσυκλετών κατά μάρκα ή εργοστάσιο κατασκευής:
Ιούνιος 2021 και Ιανουάριος - Ιούνιος 2021**

Μάρκα	Μοτοσυκλέτες			
	Ιούνιος		Ιανουάριος - Ιούνιος	
	καινούργιες	μεταχειρισμένες	καινούργιες	μεταχειρισμένες
FD MOTORS, FASPIDER, DAYTONA MOTORS, NIPPONIA, QUANTYA	2	-	18	-
G.B.M. SPA	-	-	-	1
GAIA, SATURN, LTO ORION	-	-	2	-
GASGAS	1	-	5	1
GENERIC, QJIANG	-	-	-	1
GILERA	-	-	-	4
GILERA, PIAGGIO	-	-	-	1
HANWAY, MASAI, JUNAK, Motorini, STMAX, ROMET, CLS, ROMET MOTORS, GEMINI, RIVERO	8	-	17	-
HAOJIAN, ZONTES, TAYO, Sharpon, IFINO, KIDEN, ZHONGYU, CUBTOM, DIYUN, NAMIN, TIM DERVI, VUKA, THUMP, RIPPER	-	-	1	-
HARLEY DAVIDSON	1	12	13	57
HESHAN GOUJI NANLIAN MOTORCYCLE INDUSTRY, ORCAL, AJS, HERALD MOTOR COMPANY, MACBOR, MOTOBİ	1	-	5	-
HONDA	731	92	3.015	396
HOOOON, PICKMAN	-	-	1	-
HORWIN	3	-	6	-
HSUN, HISUN, APACHI, Mx, MASAI, HYTRACK, TRAPPER, PUMAREX, GEON, ASYAMOTOR, DAYTONA MOTORS, KRAL	20	-	35	-
HUONIAO, DH.HAOTIAN, MOTORINI, PEGASUS, MASH	1	-	3	-
HUSABERG	-	3	-	6
HUSQVARNA	6	7	66	21
HYOSUNG	-	-	1	-
IANYING, TYM, XINBEN, TEYIN, RIYA, ONGYUNDA, SANBEN, ALFA, Senzo, La Souris, TCB, KENTOYA	8	-	16	-
INDIAN MOTORCYCLE	4	-	20	-
JIALING	-	-	-	1
JIAYUAN	7	-	31	-
JINLANG, ZUNDAPP, XHODNA, APGmoto, COLIBRI, RAZORY, VIARELLI, SUMCO, FLEX TECH, IVA, TNT moto	-	-	1	-
JINMA, RUNHORSE, FARAD, hopster, DuroCar, ClimaCar, C ROYANCE AUTOMOTIVE, E-cars Malta, EVROM, GECO, GUTZY	-	-	3	-
KAWASAKI	27	15	90	41
KTM	42	15	228	98
KUMPAN ELECTRIC	-	-	1	-
KWANG YANG	-	1	-	8
KYMCO	394	62	1.496	273
LAMBRETTA	6	-	17	-
LEXMOTO	-	-	-	1
LIFAN, HONLEI, SKYGO, BISAN-LIFAN	1	-	8	-
Lingzhida, LINZDA, LINDN, LINYI, LONGMAO, NLIGHT	4	-	10	-
LINHAI, KUBA, ONLINE, LHY	2	-	11	-
LINHAI, SINNIS	1	-	3	-

Πίνακας 7 (συνέχεια)

Πωλήσεις καινούργιων και μεταχειρισμένων μοτοσυκλετών κατά μάρκα ή εργοστάσιο κατασκευής:
Ιούνιος 2021 και Ιανουάριος - Ιούνιος 2021

Μάρκα	Μοτοσυκλές			
	Ιούνιος		Ιανουάριος - Ιούνιος	
	καινούργιες	μεταχειρισμένες	καινούργιες	μεταχειρισμένες
LML	-	-	-	1
LMP SAS DI LAVE	-	1	-	1
LONCIN , KUBA, RKS, ITALIKA, SUNRACE, SKY, MALAGUTI, SUPERBIKE, ROCKET, NOVELBAT, TIGREMOTO, GREEN, TRIDIAMOND	1	-	1	-
LONCIN, KINLON, DORTON, CCM	1	-	1	-
LONCIN, KUBA, RKS , ITALIKA, SUNRACE, SKY, MALAGUTI, SUPERBIKE, ROCKET, NOVELBAT, TIGREMOTO	3	-	14	-
LONCIN, KUBA, RKS, ITALIKA, SUNRACE, SKY, MALAGUTI, SUPERBIKE, ROCKET, NOVELBAT, TIGREMOTO, GREEN, TRIDIAMOND	44	1	86	1
LONCIN, VOGÉ, KUBA, RKS, ITALIKA, SUNRACE, SKY, MALAGUTI, SUPERBIKE, ROCKET, NOVELBAT	1	-	15	-
LONCIN, X-GEAR	1	-	1	-
LONCIN,KUBA,RKS,ITALIKA,SUNRACE,SKY,MALAGUTI,SUPERBIKE,ROCKET,NOVELBAT,TIGERMOTO,GREEN	-	-	7	-
LONCIN,VOGE,KUBA,RKS,ITALIKA,SUNRACE,SKY,MALAGUTI,SUPERBIKE	5	-	23	-
LONGJIA, ITALJET, ORCAL, BEELINE	2	-	28	1
LONGJIA, ITALJET, ORCAL, BEELINE, ROMET MOTORS, GEMINI, LEXMOTO, JAHANRO, VGA, DAYTONA MOTORS	1	-	4	-
LONGJIA, lexmoto, Gemini, MH Motorcycles, MONDIAL, Jahanro, UM, ORCAL, VGA, NECO, ALFASCOOTERS, ROMET MOTORS	1	-	3	-
LONGJIA, ORCAL, NECO	8	-	27	-
LONGJIA, ORCAL, TNT MOTOR, BEELINE, VGA, ITALJET, GEMINI, lexmoto, Jahanro, italo, NECO	10	-	40	1
LVNENG, SKAND, VEMO,SMARTWAY,IVA, HYPE-BIKE, SENZO, MONASSO, genergia	-	-	2	-
MALAGUTI	-	2	-	9
MBK	-	1	-	5
MELEX	-	-	1	-
MG MOTO	6	-	9	-
MGK HM	324	-	1.419	4
MINSK, ZONGSHEN, IRIBIS, MONDIAL, LEXMOTO, JUNAK, HONLEY, OVERBIKES	-	-	2	-
MODENAS	-	-	1	-
MONDIAL, PELPI INTERNATIONAL	3	-	20	-
MONTESA	-	-	1	-
MORGAN MOTOR CO	-	-	-	1
MOTO GUZZI	8	1	17	1
MOTO S.P.A	-	-	5	-
MV AGUSTA	-	1	3	4
NIU, NUUV	2	-	37	-
NOUN ELECTRIC	-	-	1	-
PEUGEOT	34	4	113	14
PIAGGIO	996	70	3.943	264

Πίνακας 7 (συνέχεια)

Πωλήσεις καινούργιων και μεταχειρισμένων μοτοσυκλετών κατά μάρκα ή εργοστάσιο κατασκευής:
Ιούνιος 2021 και Ιανουάριος - Ιούνιος 2021

Μάρκα	Μοτοσυκλέτες			
	Ιούνιος		Ιανουάριος - Ιούνιος	
	καινούργιες	μεταχειρισμένες	καινούργιες	μεταχειρισμένες
PIONEER, LEXMOTO, PULSE,BULLIT, HERALD, WOTTAN, EURO MOTORS, VERVEMOTO, SP BIKE, EXPLORER, RIDE	1	-	2	-
POLARIS	3	-	20	2
QINGQI, CLEVELAND, CYCLEWERKS ACE, CLEVELAND ACE, CLEVELAND CYCLEWERKS ACE DELUXE	-	-	1	-
QINGQI, KADIRGA	-	-	1	-
QJ , QJIANG, KEEWAY, LEONE	1	1	1	1
QJ, QJIANG, KEEWAY, LEONE, KUBA, RKS	1	-	6	-
QJ, QJIANG, KEEWAY, LEONE, KUBA, RKS, BENELLI, VENGO	4	-	11	-
QJ, QJIANG, KEEWAY, LEONE, KUBA, RKS, TELL, EMPIRE KEEWAY, BENELLI, VENGO	16	-	47	1
QJ, QJIANG, KEEWAY, LEONE, KUBA, RKS, tell,VENGO	2	-	9	-
QJ, QJIANG, KEEWAY, LEONE, RKS, BENELLI, EMPIRE KEEWAY, KUBA	19	-	129	-
QJ, QJIANG, KEEWAY, LEONE, tell, KUBA, RKS, BENELLI, VENGO	3	-	10	-
QUADRO VEHICLES	-	-	3	-
RENAULT	-	-	-	1
RENLI	-	-	1	-
REX	-	1	-	1
ROTOM, RACER	-	-	1	-
ROYAL ENFIELD	5	-	9	2
Royalloy,Royal Alloy,RA,SCOMADI,VALENTINO,VALENTINO MOTORI	3	-	11	-
RVM, MACBOR, COLOVE, ORCAL, DAYTONA MOTORS	-	-	8	-
SAKURA, GOLDEN LION, ARTISAN, Fauro, ETALIAN, Viverra, Varaneo, Kito, E-mio	5	-	12	-
SAKURA, GOLDEN LION, ARTISAN, Fauro, ETALIAN, Viverra, Varaneo, Kito, E-mio, velca, E.F.O	3	-	8	-
SAKURA, GOLDENLION, E.F.O., Fauro, Viverra, Nitrox, STRELLA City, Artisan	1	-	20	-
SAN YANG	-	3	-	9
SCUTUM, ETRIX, SILENCE	1	-	5	-
SENKE, SENKO, SENKI, SENKY, HALI, JIETOUBAWANG, NANLIAN, XINHALI,PGO, SENKE. HALI	-	-	1	-
SHANYANG, ATLAS PANTHER, YAMAZUKI MOTO, MOTORKING, Hirlee, XB	10	-	33	-
SHENGWO NEW ENERGY, YUKI	9	-	28	-
SHERCO	4	-	6	11
SHINERAY	-	-	1	-
SILENCE, SCUTUM, ETRIX	35	-	48	-
SKYTEAM	-	1	-	1
SKYTEAM, SACIN, CSR, METALCO, SOKUDO, BAZUKA, MINICO, MOTOSBASI, MOTOS BORDOY, SUMKO, ROXON, MONKEY BIKES	3	-	22	-
SUZUKI	55	31	187	116
SWM	1	-	2	-

Πίνακας 7 (συνέχεια)

Πωλήσεις καινούργιων και μεταχειρισμένων μοτοσυκλετών κατά μάρκα ή εργοστάσιο κατασκευής:
Ιούνιος 2021 και Ιανουάριος - Ιούνιος 2021

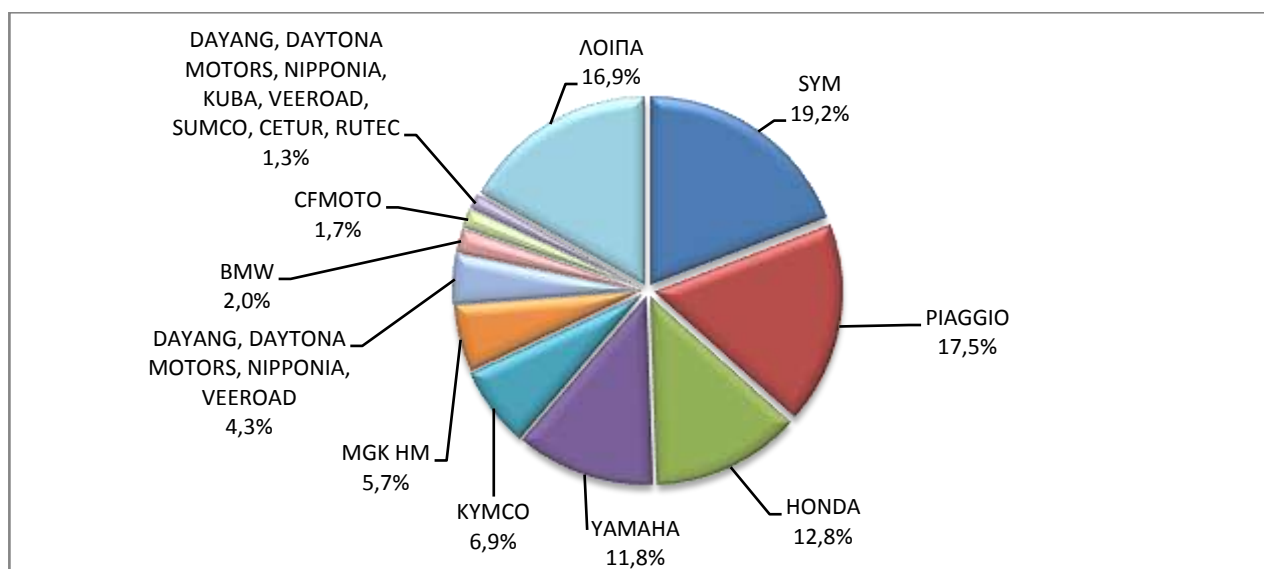
Μάρκα	Μοτοσυκλέτες			
	Ιούνιος		Ιανουάριος - Ιούνιος	
	καινούργιες	μεταχειρισμένες	καινούργιες	μεταχειρισμένες
SYM	1.092	24	4.272	100
TARO, JUNAK, BARTON MOTORS ,ORCAL, Lexmoto	8	-	8	-
TARO, JUNAK, BARTON MOTORS, ORCAL, Lexmoto, MITT, NECO, WOTTAN, MAGPOWER, ADAMOTO, MAXON, MAX-ON	1	-	1	-
TAYO, HAOJIANG, ZHONGYU, THUMP, THUMPSTAR, KIDEN, ZONTES, Junak	12	-	26	-
TAYO, HAOJIANG, ZHONGYU, THUMP, THUMPSTAR, KIDEN, ZONTES, Junak, SENKE, TANNY, TYAN, ROMET	60	1	161	1
TAYO, HAOJIANG, ZHONGYU, THUMP, THUMPSTAR, KIDEN, ZONTES, Junak, SENKE, TANNY, TYAN, ROMET, ROMET MOTORS	20	-	71	-
TAYO, HAOJIANG, ZHONGYU, THUMP, THUMPSTAR, KIDEN, ZONTES, Junak, SENKE, TANNY, TYAN, ROMET, ROMET MOTORS, ROUTER	-	-	12	-
TGB	-	1	-	1
TIANYING, RIYA, HONGYUNDA, TYM, HONLING	1	-	14	-
TIANYING, RIYA, HONGYUNDA, TYM, HONLING, TAMCO, ALISON, DMK MOTORS, WLIE, LEEWAY, WLXQ, AP Gmoto, ALFA	1	-	7	-
TM RACING	1	-	2	-
TRIUMPH	25	2	98	13
VMOTO-SOCO, E-MAX, VMOTO, SUPER SOCO	6	-	25	-
WANGYE, SANBEN, UM, MONDIAL, KENOS, SUPERBYKE, IRBIS, MDC, MISTRAL, STREET ELEGANCE	-	-	-	2
WONJAN, SAMADA	-	-	1	-
XGJAO, YUAN , SKYJET, KAISAR	1	-	1	-
XGJAO, ZIPP, TOROS, ROMET, ROMET MOTORS, ROUTER, VEEROAD, DAYTONA MOTORS, GEMINI, MH MOTORCYCLES, MTG MOTORS	10	-	36	-
XINRI, SUNRA ,APACHI, ISILDAR, ISILDAR APACHI, Wayscral, KRAL	2	-	30	-
XINYANG	-	-	1	-
YAMAHA	672	107	2.651	496
YAMAHA, MBK	2	1	44	6
YINGANG, BENYI, ROMET MOTORS, YUKI, ROUTER, MOTORAN, DAYTONA MOTORS, M1NSK, HAMACHI, KUBA, MONDIAL	6	-	30	-
YINXIANG, KENBO	-	-	1	-
YINXIANG, KENBO, VENOM, CHEETA, ZIPP, NEMO, FEKON, ANATOLIA, CANBO	-	-	2	-
YINXIANG, MONDIAL, GEMINI, TCB	2	-	6	-
ZERO MOTORCYCLE	-	-	-	1
Zhidou, SHARE'NGO, ZD	-	1	-	2
ZHONGNENG, ZNEN, AGM, AJS, YUKI, COLIBRI, EUROCKA, BTC, NOVA MOTORS, LEXMOTO, Actionbikes Motors	8	-	33	-
ZHONGNENG, ZNEN, AGM, AJS, YUKI, COLIBRI, EUROCKA, BTC, NOVA MOTORS, LEXMOTO	12	-	48	-

Πίνακας 7 (συνέχεια)

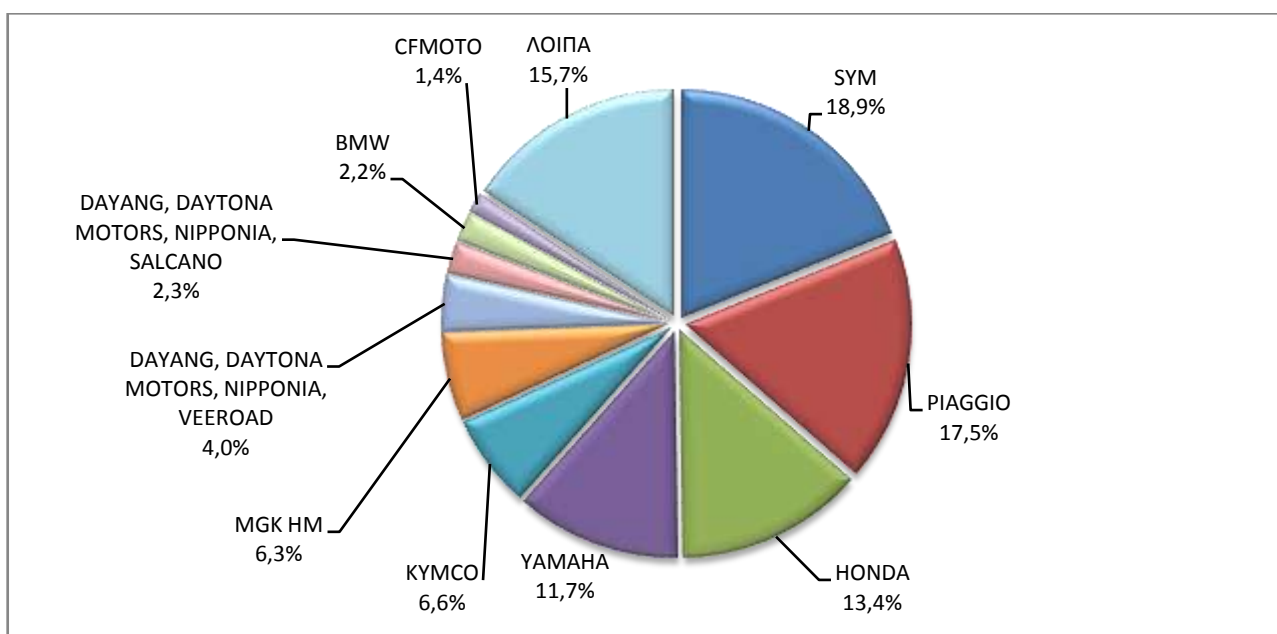
Πωλήσεις καινούργιων και μεταχειρισμένων μοτοσυκλετών κατά μάρκα ή εργοστάσιο κατασκευής:
Ιούνιος 2021 και Ιανουάριος - Ιούνιος 2021

Μάρκα	Μοτοσυκλέτες			
	Ιούνιος		Ιανουάριος - Ιούνιος	
	καινούργιες	μεταχειρισμένες	καινούργιες	μεταχειρισμένες
ZONGSHEN	4	-	6	1
ZONGSHEN, ZIP STAR, Lexmoto, ICONE, VORTEX, M1NSK, MACBOR, MONDIAL, ROMET MOTORS	2	-	4	-
ZONGSHEN, ZIP STAR, Lexmoto, ICONE, VORTEX, M1NSK, MACBOR, MONDIAL, ROMET MOTORS, SINNIS, SPARKSTER, OVER BIKES	1	-	4	-
ZONGSHEN, ZIPSTAR, ZEALSUN, KENTO	1	-	3	1
ΣΥΝΟΛΟ	5.701	510	22.566	2.211

Γράφημα 13. Πωλήσεις καινούργιων μοτοσυκλετών (Ιούνιος 2021)



Γράφημα 14. Πωλήσεις καινούργιων μοτοσυκλετών (Ιανουάριος - Ιούνιος 2021)



ΕΠΕΞΗΓΗΜΑΤΙΚΕΣ ΣΗΜΕΙΩΣΕΙΣ

Έρευνα Χορήγησης Αδειών Κυκλοφορίας Οχημάτων	<p>Η Έρευνα των οχημάτων είναι απογραφική. Τα στοιχεία εμφανίζουν τη μάρκα, το είδος και το καινούργιο ή μεταχειρισμένο του οχήματος σε επίπεδο Χώρας. Από τα στοιχεία της Έρευνας εξαιρούνται τα οχήματα που κινούνται επάνω σε τροχιές, τα ηλεκτροκίνητα με κεραιές λεωφορεία (τρόλλεϊ), οι γεωργικοί ελκυστήρες και τα γεωργικά μηχανήματα. Δεν περιλαμβάνονται στους πίνακες του Δελτίου Τύπου τα οχήματα Ενόπλων Δυνάμεων, Σωμάτων Ασφαλείας, Πυροσβεστικής Υπηρεσίας, Κρατικών Υπηρεσιών, Διπλωματικού Σώματος, Ξένων Αποστολών, Αναπήρων Πολέμου, καθώς επίσης και τα δίκυκλα τα οποία έχουν κυβισμό κάτω από 50 cc.</p>
Νομικό πλαίσιο	N. 3832/2010
Περίοδος Αναφοράς	Ιούνιος 2021
Κάλυψη	Για την εξαγωγή των μηνιαίων στοιχείων χρησιμοποιήθηκε το Μητρώο του Υπουργείου Υποδομών, Μεταφορών και Δικτύων, το οποίο περιέχει όλες τις μηνιαίες μεταβολές στις άδειες ταξινόμησης Οχημάτων στη Χώρα.
Ορισμοί	<p>Αυτοκίνητο όχημα είναι κάθε όχημα, ανεξάρτητα από τον αριθμό των τροχών, που κινείται με μηχανή και προορίζεται να μεταφέρει πρόσωπα ή πράγματα ή και τα δύο μαζί, ευρισκόμενα είτε πάνω στο ίδιο όχημα, είτε σε ρυμουλκούμενο που κινείται από το πρώτο.</p> <p>Καινούργιο όχημα χαρακτηρίζεται αυτό που ταξινομείται για πρώτη φορά μέσα στο μήνα στην Ελλάδα και δεν έχει κυκλοφορήσει σε άλλη χώρα.</p> <p>Μεταχειρισμένο χαρακτηρίζεται αυτό που ταξινομείται για πρώτη φορά στην χώρα και έχει εισαχθεί ως μεταχειρισμένο από το εξωτερικό.</p> <p>Αυτοκίνητο επιβατηγό προοριζόμενο για τη μεταφορά κυρίως προσώπων αυτοκίνητο όχημα, 9 κατ' ανώτατο όριο θέσεων μαζί με τη θέση του οδηγού.</p> <p>Αυτοκίνητο λεωφορείο: Το αυτοκίνητο όχημα που προορίζεται κυρίως για τη μεταφορά προσώπων 10 και άνω θέσεων, συμπεριλαμβανομένης και της θέσης του οδηγού. Στους πίνακες του Δελτίου Τύπου στην κατηγορία αυτή επιπλέον προσμετρώνται τα αρθρωτά Λεωφορεία.</p> <p>Αυτοκίνητο φορτηγό: Το αυτοκίνητο όχημα που προορίζεται κυρίως για τη μεταφορά πραγμάτων. Στους πίνακες του Δελτίου Τύπου στην κατηγορία αυτή επιπλέον προσμετρώνται οι τράκτορες, τα ρυμουλκά φορτηγά, οι τράκτορες με επικαθήμενο (αρθρωτό όχημα) και τα ρυμουλκά με ρυμουλκούμενο (συρμός) .</p> <p>Μοτοσυκλέτα: Κάθε δίτροχο μηχανοκίνητο όχημα με ή χωρίς καλάθι, του οποίου είτε η μέγιστη εκ κατασκευής ταχύτητα είναι μεγαλύτερη των 45 χιλιομέτρων την ώρα είτε, εάν είναι εξοπλισμένο με κινητήρα εσωτερικής καύσης, ο κυλινδρισμός του κινητήρα είναι μεγαλύτερος των 50 κυβικών εκατοστών. Στους πίνακες του Δελτίου Τύπου στην κατηγορία αυτή επιπλέον προσμετρώνται τα τρίτροχα οχήματα.</p> <p>Τρίτροχο όχημα: Το μηχανοκίνητο όχημα με τρεις συμμετρικούς τροχούς, του οποίου είτε η μέγιστη εκ κατασκευής ταχύτητα είναι μεγαλύτερη των 45 χιλιομέτρων την ώρα είτε ο κυλινδρισμός του κινητήρα του είναι μεγαλύτερος των 50 κυβικών εκατοστών, εάν είναι εξοπλισμένο με κινητήρα εσωτερικής καύσης. Επίσης ως τρίτροχο όχημα λογίζεται και το τετράτροχο όχημα, εκτός των ελαφρών τετράτροχων οχημάτων της κατηγορίας των μοτοποδηλάτων, του οποίου το απόβαρο κενού οχήματος, μη συμπεριλαμβανομένου του βάρους του καυσίμου ή του μίγματος καυσίμου - ελαίου ή των συσσωρευτών των ηλεκτρικών οχημάτων, δεν υπερβαίνει τα 400 χιλιόγραμμα, όταν το όχημα προορίζεται για επιβατικές μεταφορές ή τα 550 χιλιόγραμμα, όταν προορίζεται για μεταφορές εμπορευμάτων και του οποίου η μέγιστη καθαρή ισχύς δεν υπερβαίνει τα 15 KW.</p>
Μεθοδολογία	Η έρευνα είναι απογραφική. Τα πρωτογενή στοιχεία προέρχονται από το Υπουργείο Υποδομών, Μεταφορών και Δικτύων και προκύπτουν από την έκδοση νέων αδειών κυκλοφορίας οχημάτων όπως αυτές καταχωρούνται από τις κατά τόπους Διευθύνσεις Μεταφορών και Επικοινωνιών.
Παραπομπές	Περισσότερες πληροφορίες (πίνακες, γραφήματα) σχετικά με την έρευνα χορήγησης αδειών κυκλοφορίας οχημάτων μπορούν να αναζητηθούν στη ιστοσελίδα της Ελληνικής Στατιστικής Αρχής www.statistics.gr , στο σύνδεσμο http://www.statistics.gr/el/statistics/-/publication/SME24