



## ΧΟΡΗΓΗΣΗ ΑΔΕΙΩΝ ΚΥΚΛΟΦΟΡΙΑΣ ΟΧΗΜΑΤΩΝ: ΙΟΥΝΙΟΣ 2023

Η Ελληνική Στατιστική Αρχή ανακοινώνει ότι κατά το μήνα Ιούνιο του 2023 κυκλοφόρησαν για πρώτη φορά 23.427 αυτοκίνητα (καινούργια ή μεταχειρισμένα εξωτερικού) έναντι 21.135 που κυκλοφόρησαν τον αντίστοιχο μήνα του έτους 2022, παρουσιάζοντας αύξηση 10,8%. Μείωση 6,9% είχε παρουσιάσει η κυκλοφορία για πρώτη φορά αυτοκινήτων (καινούργιων ή μεταχειρισμένων εξωτερικού) τον Ιούνιο του έτους 2022 σε σχέση με τον αντίστοιχο μήνα του 2021 (Πίνακας 1 - Γραφήματα 1,2,3,5). Τα καινούργια αυτοκίνητα που κυκλοφόρησαν τον Ιούνιο του 2023 ανέρχονται σε 14.681 έναντι 12.202 που κυκλοφόρησαν τον αντίστοιχο μήνα του έτους 2022, παρουσιάζοντας αύξηση 20,3%.

Η κυκλοφορία νέων μοτοσυκλετών κυβισμού άνω των 50 cc (καινούργιων και μεταχειρισμένων εξωτερικού) κατά το μήνα Ιούνιο του 2023, ανήλθε σε 8.765 έναντι 8.347 τον αντίστοιχο μήνα του έτους 2022, παρουσιάζοντας αύξηση 5,0%. Αύξηση 34,4% είχε παρουσιάσει η κυκλοφορία νέων μοτοσυκλετών (άνω των 50 cc) τον Ιούνιο του 2022 σε σχέση με τον αντίστοιχο μήνα του 2021 (Πίνακας 1 - Γράφημα 4). Οι καινούργιες μοτοσυκλέτες που κυκλοφόρησαν τον Ιούνιο του 2023 ανέρχονται σε 8.318 έναντι 7.789 που κυκλοφόρησαν τον αντίστοιχο μήνα του έτους 2022, παρουσιάζοντας αύξηση 6,8%.

Την περίοδο Ιανουαρίου - Ιουνίου 2023 κυκλοφόρησαν για πρώτη φορά 125.691 αυτοκίνητα (καινούργια ή μεταχειρισμένα εξωτερικού) έναντι 111.020 που κυκλοφόρησαν την αντίστοιχη περίοδο του έτους 2022, παρουσιάζοντας αύξηση 13,2%. Αύξηση 5,1% είχε παρουσιάσει το εξάμηνο Ιανουαρίου - Ιουνίου του 2022 σε σχέση με το αντίστοιχο του 2021 (Πίνακας 3 - Γραφήματα 6,7). Τα καινούργια αυτοκίνητα που κυκλοφόρησαν την περίοδο Ιανουαρίου - Ιουνίου 2023 ανέρχονται σε 76.366 έναντι 59.835 που κυκλοφόρησαν την αντίστοιχη περίοδο του έτους 2022, παρουσιάζοντας αύξηση 27,6%.

Η κυκλοφορία νέων μοτοσυκλετών άνω των 50 cc (καινούργιων και μεταχειρισμένων εξωτερικού) κατά την περίοδο Ιανουαρίου - Ιουνίου 2023, ανήλθε σε 35.555 έναντι 31.686 που κυκλοφόρησαν την αντίστοιχη περίοδο του έτους 2022, παρουσιάζοντας αύξηση 12,2%. Αύξηση 27,9% είχε παρουσιάσει το εξάμηνο Ιανουαρίου - Ιουνίου του 2022 σε σχέση με το αντίστοιχο του 2021 (Πίνακας 3 - Γραφήματα 6,7). Οι καινούργιες μοτοσυκλέτες που κυκλοφόρησαν την περίοδο Ιανουαρίου - Ιουνίου 2023 ανέρχονται σε 33.607 έναντι 29.209 που κυκλοφόρησαν την αντίστοιχη περίοδο του έτους 2022, παρουσιάζοντας αύξηση 15,1%.

*Πληροφορίες για μεθοδολογικά θέματα :*

*Διεύθυνση Τομεακών Στατιστικών*

*Τμήμα Στατιστικών Μεταφορών*

Ελπίδα Κλεφτόγιαννη, Κων/νος Μενεξές

Τηλ: 213 135 3087, 213 135 3055

e-mail: e.kleftogianni@statistics.gr, k.menexes@statistics.gr

Πληροφορίες για παροχή δεδομένων:

Τηλ. 213 135 2022

email: data.dissem@statistics.gr

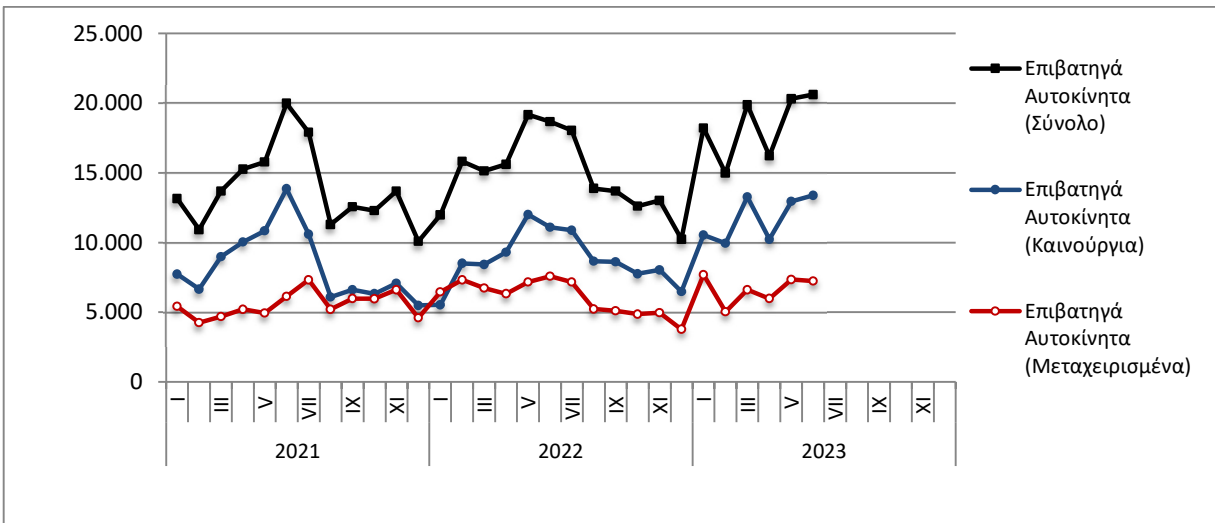
Πίνακας 1. Οχήματα που κυκλοφόρησαν για πρώτη φορά στην Ελλάδα: Ιούνιος 2021 - 2023

Κατηγορία οχημάτων	Ιούνιος									Μεταβολή (%)					
	2021			2022			2023			2022/2021			2023/2022		
	Σύνολο	Καινούργια	Μεταχ/μένα	Σύνολο	Καινούργια	Μεταχ/μένα	Σύνολο	Καινούργια	Μεταχ/μένα	Σύνολο	Καινούργια	Μεταχ/μένα	Σύνολο	Καινούργια	Μεταχ/μένα
<b>Σύνολο Ελλάδος</b>															
Σύνολο οχημάτων	28.901	20.504	8.397	29.482	19.991	9.491	32.192	22.999	9.193	2,0%	-2,5%	13,0%	9,2%	15,0%	-3,1%
1. Αυτοκίνητα	22.690	14.803	7.887	21.135	12.202	8.933	23.427	14.681	8.746	-6,9%	-17,6%	13,3%	10,8%	20,3%	-2,1%
Επιβατηγά	19.983	13.849	6.134	18.666	11.092	7.574	20.617	13.391	7.226	-6,6%	-19,9%	23,5%	10,5%	20,7%	-4,6%
Λεωφορεία	142	61	81	88	26	62	104	36	68	-38,0%	-57,4%	-23,5%	18,2%	38,5%	9,7%
Φορτηγά	2.565	893	1.672	2.381	1.084	1.297	2.706	1.254	1.452	-7,2%	21,4%	-22,4%	13,6%	15,7%	12,0%
2. Μοτοσυκλέτες > 50 cc	6.211	5.701	510	8.347	7.789	558	8.765	8.318	447	34,4%	36,6%	9,4%	5,0%	6,8%	-19,9%
<b>Νομός Αττικής</b>															
Σύνολο οχημάτων	15.952	12.829	3.123	15.336	11.317	4.019	17.862	14.119	3.743	-3,9%	-11,8%	28,7%	16,5%	24,8%	-6,9%
1. Αυτοκίνητα	13.287	10.268	3.019	12.007	8.128	3.879	14.289	10.671	3.618	-9,6%	-20,8%	28,5%	19,0%	31,3%	-6,7%
Επιβατηγά	12.288	9.747	2.541	10.739	7.329	3.410	12.940	9.792	3.148	-12,6%	-24,8%	34,2%	20,5%	33,6%	-7,7%
Λεωφορεία	38	11	27	32	8	24	58	27	31	-15,8%	-27,3%	-11,1%	81,3%	237,5%	29,2%
Φορτηγά	961	510	451	1.236	791	445	1.291	852	439	28,6%	55,1%	-1,3%	4,4%	7,7%	-1,3%
2. Μοτοσυκλέτες > 50 cc	2.665	2.561	104	3.329	3.189	140	3.573	3.448	125	24,9%	24,5%	34,6%	7,3%	8,1%	-10,7%

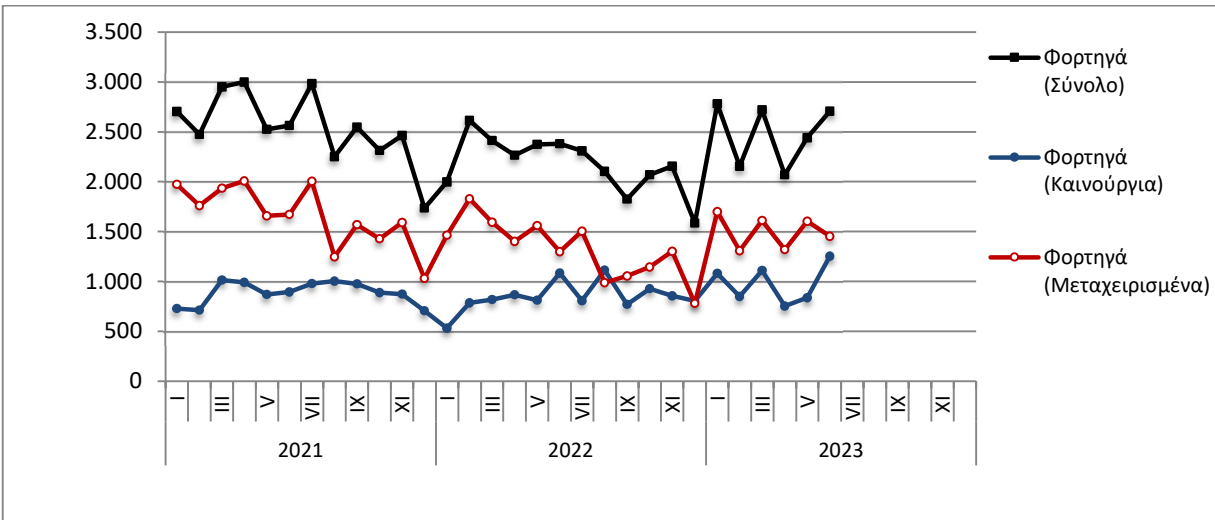
Πίνακας 2. Οχήματα που κυκλοφόρησαν για πρώτη φορά στην Ελλάδα: Ιούλιος 2021 – Ιούνιος 2023

Κατηγορία οχημάτων	Μ.Ο Ιουλ. 20201- Ιουν. 2022			Μ.Ο Ιουλ. 2022 - Ιουν. 2023			Μεταβολή (%)		
							Μ.Ο Ιουλ. 2022 - Ιουν. 2023 / Μ.Ο Ιουλ. 20201- Ιουν. 2022		
	Σύνολο	Καινούργια	Μεταχ/μένα	Σύνολο	Καινούργια	Μεταχ/μένα	Σύνολο	Καινούργια	Μεταχ/μένα
<b>Σύνολο Ελλάδος</b>									
Σύνολο οχημάτων	21.638	13.231	8.407	23.631	16.020	7.611	9,2%	21,1%	-9,5%
1. Αυτοκίνητα	16.995	8.975	8.020	18.317	11.015	7.302	7,8%	22,7%	-9,0%
Επιβατηγά	14.516	8.083	6.433	15.973	10.062	5.911	10,0%	24,5%	-8,1%
Λεωφορεία	117	31	86	100	23	77	-14,5%	-25,8%	-10,5%
Φορτηγά	2.362	861	1.501	2.244	930	1.314	-5,0%	8,0%	-12,5%
2. Μοτοσυκλέτες > 50 cc	4.643	4.256	387	5.314	5.005	309	14,5%	17,6%	-20,2%

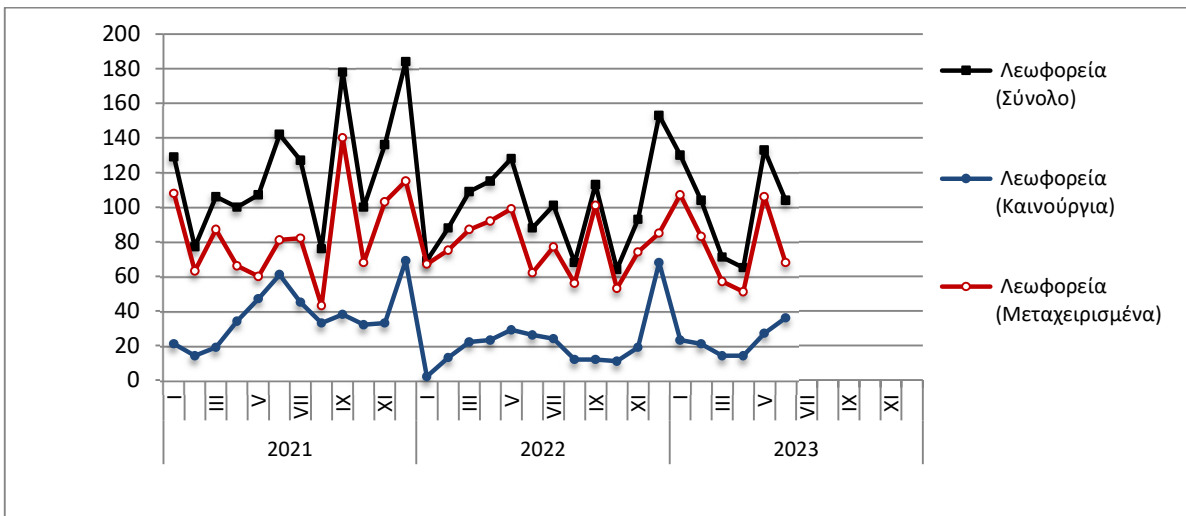
**Γράφημα 1. Επιβατηγά Αυτοκίνητα (Ιανουάριος 2021 – Ιούνιος 2023)**



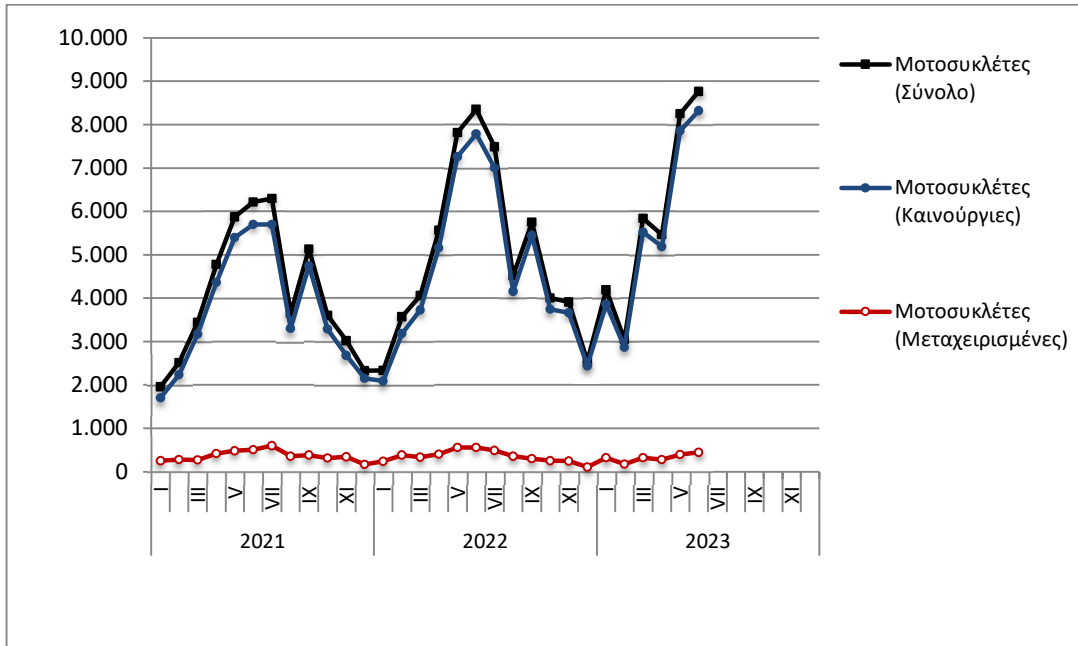
**Γράφημα 2. Φορτηγά (Ιανουάριος 2021 – Ιούνιος 2023)**



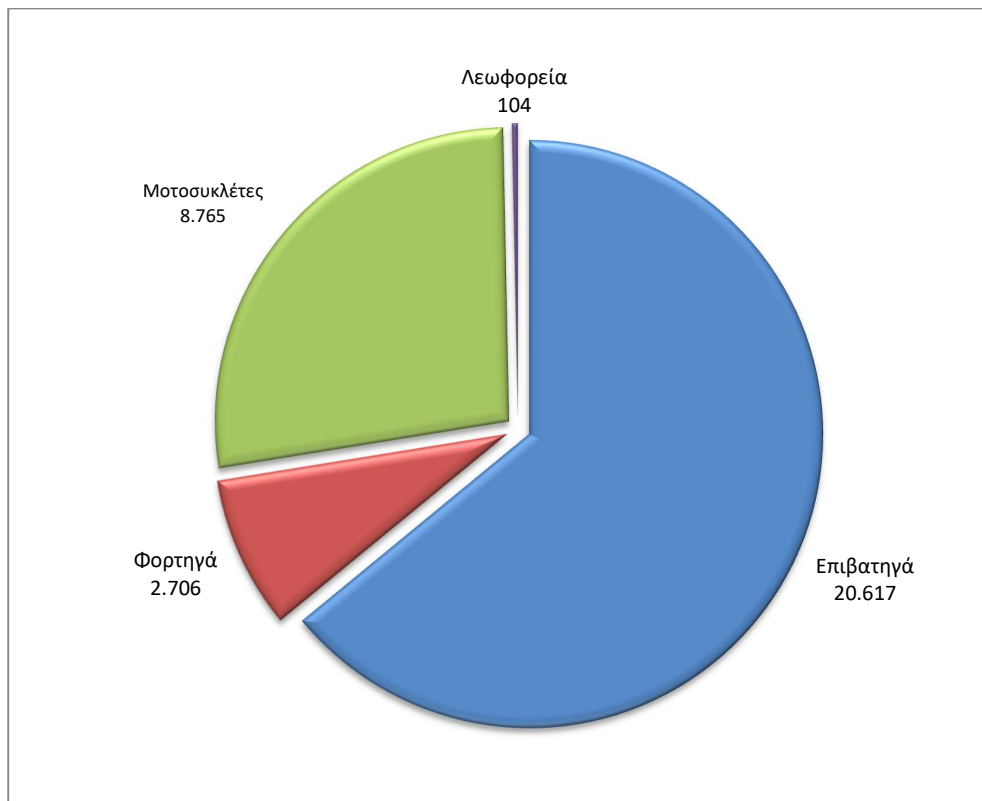
**Γράφημα 3. Λεωφορεία (Ιανουάριος 2021 – Ιούνιος 2023)**



**Γράφημα 4. Μοτοσικλές (Ιανουάριος 2021 – Ιούνιος 2023)**

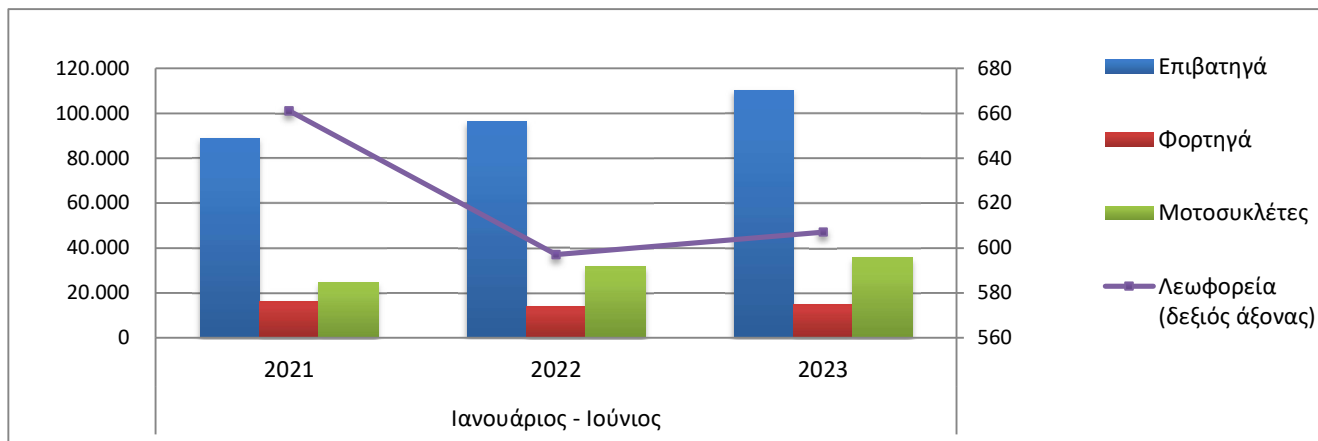


**Γράφημα 5. Νέες Εγγραφές Οχημάτων (Ιούνιος 2023)**

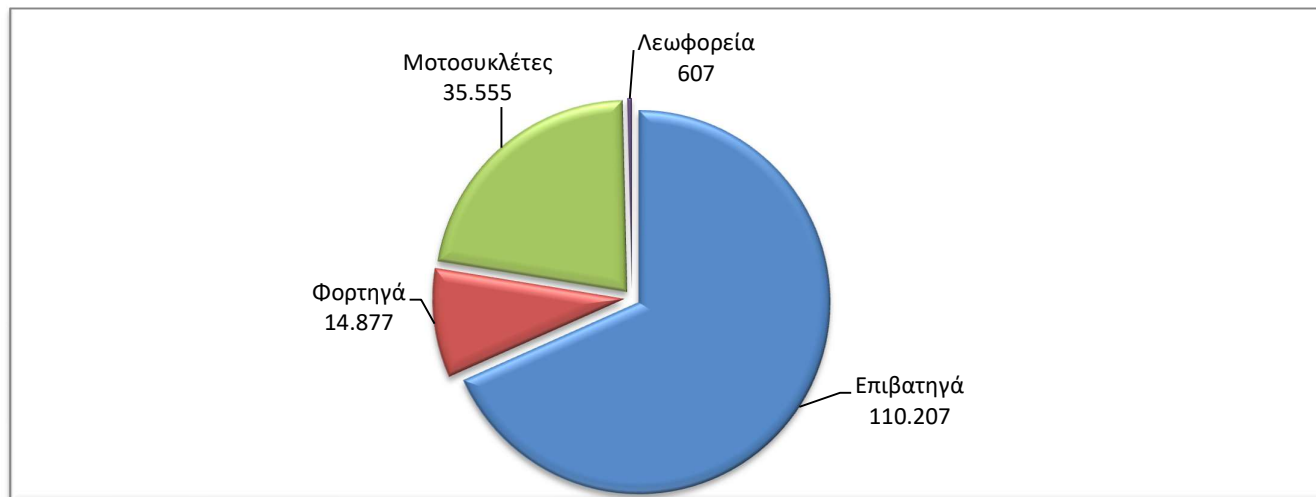


Πίνακας 3. Οχήματα που κυκλοφόρησαν για πρώτη φορά στην Ελλάδα: Ιανουάριος - Ιούνιος ετών 2021 έως 2023															
Κατηγορία οχημάτων	Ιανουάριος - Ιούνιος									Μεταβολή (%)					
	2021			2022			2023			2022/2021			2023/2022		
	Σύνολο	Καινούργια	Μεταχ/μένα	Σύνολο	Καινούργια	Μεταχ/μένα	Σύνολο	Καινούργια	Μεταχ/μένα	Σύνολο	Καινούργια	Μεταχ/μένα	Σύνολο	Καινούργια	Μεταχ/μένα
<b>Σύνολο Ελλάδος</b>															
Σύνολο οχημάτων	130.420	86.073	44.347	142.706	89.044	53.662	161.246	109.973	51.273	9,4%	3,5%	21,0%	13,0%	23,5%	-4,5%
1. Αυτοκίνητα	105.643	63.507	42.136	111.020	59.835	51.185	125.691	76.366	49.325	5,1%	-5,8%	21,5%	13,2%	27,6%	-3,6%
Επιβατηγά	88.762	58.101	30.661	96.374	54.817	41.557	110.207	70.346	39.861	8,6%	-5,7%	35,5%	14,4%	28,3%	-4,1%
Λεωφορεία	661	196	465	597	115	482	607	135	472	-9,7%	-41,3%	3,7%	1,7%	17,4%	-2,1%
Φορτηγά	16.220	5.210	11.010	14.049	4.903	9.146	14.877	5.885	8.992	-13,4%	-5,9%	-16,9%	5,9%	20,0%	-1,7%
2. Μοτοσυκλέτες > 50 cc	24.777	22.566	2.211	31.686	29.209	2.477	35.555	33.607	1.948	27,9%	29,4%	12,0%	12,2%	15,1%	-21,4%
<b>Νομός Αττικής</b>															
Σύνολο οχημάτων	70.350	53.866	16.484	74.998	53.738	21.260	90.118	69.242	20.876	6,6%	-0,2%	29,0%	20,2%	28,9%	-1,8%
1. Αυτοκίνητα	58.618	42.649	15.969	60.728	40.151	20.577	73.884	53.604	20.280	3,6%	-5,9%	28,9%	21,7%	33,5%	-1,4%
Επιβατηγά	52.543	39.718	12.825	54.621	36.902	17.719	67.221	49.739	17.482	4,0%	-7,1%	38,2%	23,1%	34,8%	-1,3%
Λεωφορεία	151	52	99	230	50	180	302	86	216	52,3%	-3,8%	81,8%	31,3%	72,0%	20,0%
Φορτηγά	5.924	2.879	3.045	5.877	3.199	2.678	6.361	3.779	2.582	-0,8%	11,1%	-12,1%	8,2%	18,1%	-3,6%
2. Μοτοσυκλέτες > 50 cc	11.732	11.217	515	14.270	13.587	683	16.234	15.638	596	21,6%	21,1%	32,6%	13,8%	15,1%	-12,7%

Γράφημα 6. Σύγκριση Χορήγησης Νέων Αδειών Κυκλοφορίας Οχημάτων : Ιανουάριος – Ιούνιος ετών 2021 έως 2023



Γράφημα 7. Νέες Εγγραφές Οχημάτων : Ιανουάριος - Ιούνιος 2023



**Πίνακας 4**  
**Πωλήσεις καινούργιων και μεταχειρισμένων επιβατηγών κατά μάρκα:**  
**Ιούνιος 2023 και Ιανουάριος - Ιούνιος 2023**

Μάρκα	Επιβατηγά			
	Ιούνιος		Ιανουάριος - Ιούνιος	
	καινούργια	μεταχειρισμένα	καινούργια	μεταχειρισμένα
ADRIA	-	1	-	6
ALFA ROMEO	35	40	251	284
ALPINA	1	-	5	-
ASTON MARTIN	-	-	-	1
AUDI	382	128	2.138	667
BENTLEY	-	1	2	3
BMW	397	175	2.866	1.003
BURSTNER	-	1	-	7
BYD	-	-	4	-
CADILLAC	-	-	-	1
CAPRON	-	1	2	7
CARTHAGO	-	-	-	1
CHAUSSON	-	-	1	-
CHEVROLET	-	27	-	143
CHRYSLER	-	-	-	2
CITROEN	715	278	2.347	1.570
CITROEN / DS	254	24	2.744	173
CUPRA	93	2	341	2
DACIA	398	209	1.796	1.103
DAIHATSU	-	1	-	6
DETHLEFFS	-	1	-	2
DODGE	-	-	-	3
DS	91	4	640	21
FERRARI	1	5	1	13
FIAT	300	337	1.815	1.909
FORD	464	560	2.710	2.897
FORD <sup>1</sup>	2	-	2	-
FIAT	-	-	-	1
GENERAL MOTORS	-	-	-	1
GRUAU LAVAL	-	-	-	1
HOBBY	-	-	-	2
HONDA	33	49	111	292
HYMER	-	-	3	4
HYUNDAI	872	555	4.961	3.221
INFINITI	-	8	-	28
IVECO S.p.a/LAIKA CARAVANS SpA	-	-	-	1
JACK	-	1	-	1
JAGUAR	23	11	76	65
JEEP	141	43	1.073	192
JUGUAR	-	-	-	3
KIA	915	159	3.350	773
KNAUS	-	2	-	14
LADA	-	-	-	3
LAMBORGHINI	-	-	-	3
LANCIA	-	2	1	22
LAND ROVER	44	44	320	328

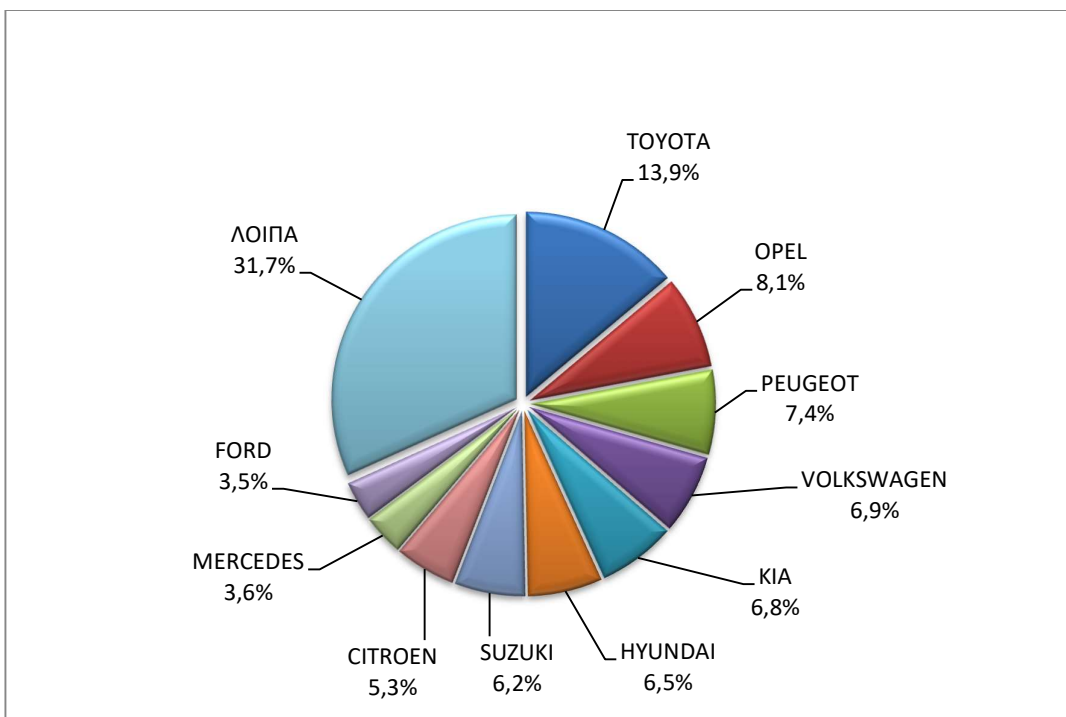
**Πίνακας 4 (συνέχεια)**  
**Πωλήσεις καινούργιων και μεταχειρισμένων επιβατηγών κατά μάρκα:**  
**Ιούνιος 2023 και Ιανουάριος - Ιούνιος 2023**

Μάρκα	Επιβατηγά			
	Ιούνιος		Ιανουάριος - Ιούνιος	
	καινούργια	μεταχειρισμένα	καινούργια	μεταχειρισμένα
LEAPMOTOR	-	-	1	-
LEVC	3	-	4	-
LEXUS	34	12	143	41
LOTUS	-	-	2	2
MASERATI	6	3	27	16
MAZDA	113	27	551	174
MC LOUIS SPA	-	-	-	1
MERCEDES	481	485	2.313	2.697
MERCEDES <sup>1</sup>	-	-	8	-
MERCEDES MAYBACH	-	-	-	2
MINI	318	56	1.101	335
MITSUBISHI	32	101	51	565
MPM MOTORS	-	-	-	1
NISSAN	237	514	1.769	2.750
OPEL	1.089	552	6.984	2.908
PEUGEOT	992	478	5.402	2.455
PEUGEOT <sup>2</sup>	1	-	5	-
PORSCHE	19	52	114	239
RANGE ROVER	5	2	45	18
RELIANT	-	-	-	1
RENAULT	323	822	2.424	4.598
RIMOR	-	-	-	1
ROLLS ROYCE	-	-	-	1
SAAB	-	-	-	5
SEA / ELNAGH	-	-	-	1
SEAT	189	69	1.237	373
SKODA	375	193	1.558	1.097
SMART	15	123	41	652
SSANGYONG	-	1	-	2
SUBARU	8	3	53	50
SUZUKI	826	147	3.091	850
TESLA	105	2	877	18
TOYOTA	1.859	539	8.708	3.150
TRIGANO	-	1	-	3
TRIGANO CL, ROLLER TEAM, CHALLENGER, CHAUSSON	-	-	-	1
VOLKSWAGEN	929	349	5.114	1.944
VOLVO	271	24	1.162	129
WEINSBERG	-	1	-	1
WILLYS	-	1	-	1
ZHIDOU, ZD, ELARIS	-	-	1	-
<b>ΣΥΝΟΛΟ</b>	<b>13.391</b>	<b>7.226</b>	<b>70.346</b>	<b>39.861</b>

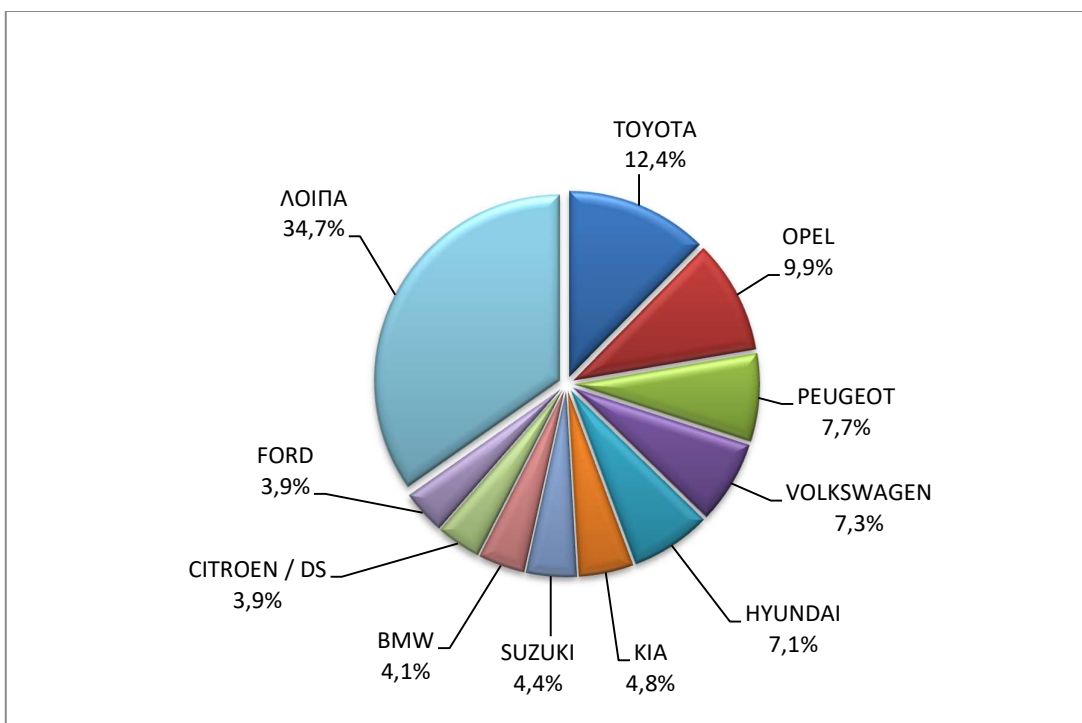
1 : Με κατασκευή 2ου / 3ου σταδίου στην Ελλάδα.

2 : Με κατασκευή 2ου / 3ου σταδίου στο εξωτερικό.

**Γράφημα 8. Πωλήσεις καινούργιων επιβατηγών (Ιούνιος 2023)**



**Γράφημα 9. Πωλήσεις καινούργιων επιβατηγών (Ιανουάριος - Ιούνιος 2023 )**





**Πίνακας 5**  
**Πωλήσεις καινούργιων και μεταχειρισμένων φορτηγών κατά μάρκα:**  
**Ιούνιος 2023 και Ιανουάριος - Ιούνιος 2023**

Μάρκα	Φορτηγά			
	Ιούνιος		Ιανουάριος - Ιούνιος	
	καινούργια	μεταχειρισμένα	καινούργια	μεταχειρισμένα
ADDAX, ISEKI, STAMA	-	-	1	-
BMC Otomotiv Sanayi ve Ticaret A.Ş. <sup>1</sup>	3	-	4	-
BYD	3	-	19	-
CENNTRO	-	-	3	-
CHRYSLER	-	-	-	1
CITROEN	86	33	364	246
CITROEN DANGEL	1	-	1	-
DACIA	-	6	-	32
DAF	1	43	1	264
DAF <sup>1</sup>	9	-	38	-
DAIHATSU	-	-	-	1
DENNIS EAGLE	-	-	-	3
DODGE	-	-	-	3
FCA US LLC	-	1	-	2
FIAT	150	105	680	702
FIAT DUCATO <sup>1</sup>	-	-	1	-
FIAT-IVECO	-	6	-	17
FORD	150	205	1.162	1.201
FORD <sup>1</sup>	6	-	17	-
GINAF	-	-	-	3
GOUPIL	-	-	1	-
GOUPIL, MEGA, POLARIS, GEM	2	-	3	-
HYUNDAI	-	-	-	15
ISUZU	37	17	147	106
IVECO	3	30	10	221
IVECO <sup>1</sup>	5	-	38	-
IVECO <sup>2</sup>	-	-	3	-
IVECO MAGIRUS	-	-	-	8
IVECO MAGIRUS <sup>1</sup>	3	-	8	-
JEEP	3	1	25	5
KIA	-	-	-	2
KIEFER	-	1	-	1
LAND ROVER	2	2	4	5
LEVC	1	-	2	-
MAN	-	72	2	519
MAN <sup>1</sup>	4	-	15	1
MAXUS, LDV	3	-	14	-
MAZDA	-	1	-	4
MERCEDES	14	387	78	2.228
MERCEDES <sup>1</sup>	26	-	125	4
MERCEDES <sup>2</sup>	-	-	-	1
MITSUBISHI	-	31	8	201
MITSUBISHI <sup>1</sup>	16	1	63	1

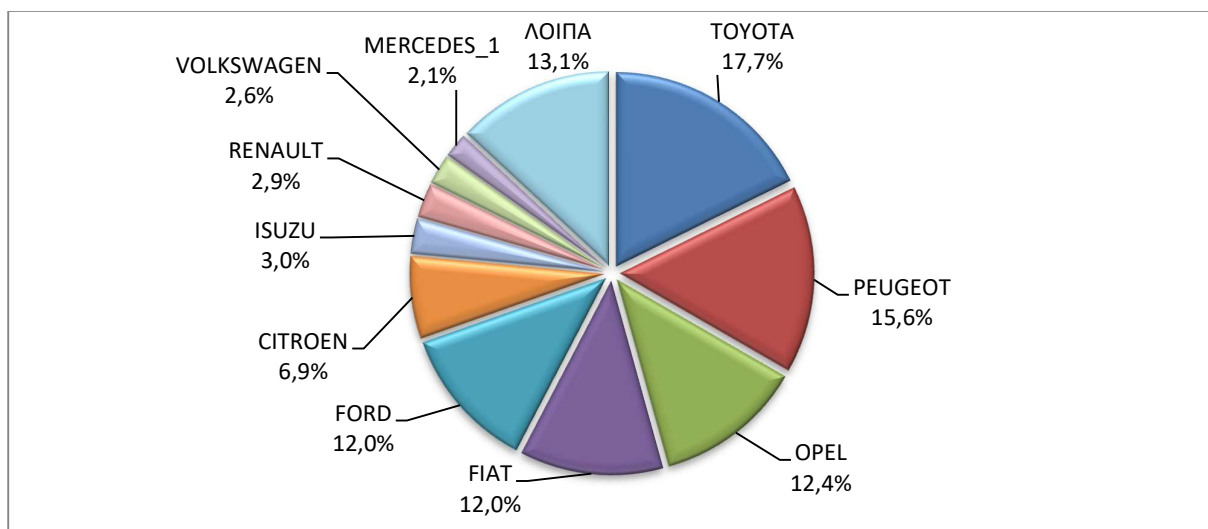
**Πίνακας 5 (συνέχεια)**  
**Πωλήσεις καινούργιων και μεταχειρισμένων φορτηγών κατά μάρκα:**  
**Ιούνιος 2023 και Ιανουάριος - Ιούνιος 2023**

Μάρκα	Φορτηγά			
	Ιούνιος		Ιανουάριος - Ιούνιος	
	καινούργια	μεταχειρισμένα	καινούργια	μεταχειρισμένα
NISSAN	9	49	68	305
NISSAN <sup>1</sup>	-	-	2	1
OAF	-	-	-	2
OPEL	155	48	406	285
PEUGEOT	196	39	929	262
PEUGEOT <sup>1</sup>	24	-	66	-
PIAGGIO	4	4	17	30
PIAGGIO <sup>1</sup>	1	-	7	-
RENAULT	36	107	169	583
SAAB	-	-	-	1
SCANIA	-	90	10	519
SCANIA <sup>1</sup>	3	-	6	-
SCATTOLINI, NISSAN	-	-	-	1
SEAT	-	-	-	5
SKODA	-	-	-	1
SSANGYONG	-	-	-	2
SUZUKI	24	-	132	1
TECMEC	-	-	8	-
TOYOTA	222	31	961	168
VOLKSWAGEN	32	53	190	337
VOLVO	15	89	53	692
VOLVO <sup>1</sup>	5	-	24	-
<b>ΣΥΝΟΛΟ</b>	<b>1.254</b>	<b>1.452</b>	<b>5.885</b>	<b>8.992</b>

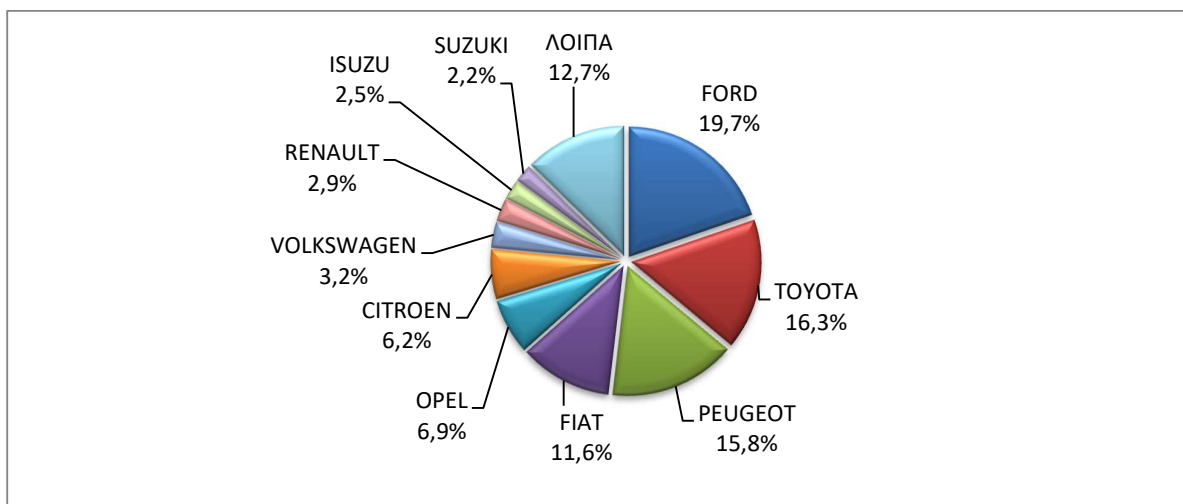
1 : Με κατασκευή 2ου / 3ου σταδίου στην Ελλάδα.

2 : Με κατασκευή 2ου / 3ου σταδίου στο εξωτερικό.

**Γράφημα 10. Πωλήσεις καινούργιων φορτηγών (Ιούνιος 2023)**



**Γράφημα 11. Πωλήσεις καινούργιων φορτηγών (Ιανουάριος - Ιούνιος 2023)**



**Πίνακας 6**  
**Πωλήσεις καινούργιων και μεταχειρισμένων λεωφορείων κατά μάρκα:**  
**Ιούνιος 2023 και Ιανουάριος - Ιούνιος 2023**

Μάρκα	Λεωφορεία			
	Ιούνιος		Ιανουάριος - Ιούνιος	
	καινούργια	μεταχειρισμένα	καινούργια	μεταχειρισμένα
AYATS	-	1	-	1
BOVA	-	1	-	16
EOBUS	-	1	-	1
FORD	-	-	-	5
FORD <sup>1</sup>	-	-	4	-
IRISBUS	-	-	-	2
ISUZU	-	-	-	1
ISUZU, ANADOLU ISUZU, TURKUAZ, TURQUOISE, AIOS, AOS, GLOBUS	-	-	1	-
ISUZU, AOS, GLOBUS	-	-	3	-
IVECO	-	2	-	4
IVECO <sup>1</sup>	1	-	1	-
KASSBOHRER	-	-	-	1
KING LONG	-	-	2	-
MAN	1	2	10	43
MAN/NEOPLAN	-	1	-	3
MERCEDES	-	51	3	324
MERCEDES <sup>1</sup>	30	1	90	3
MERCEDES <sup>2</sup>	3	4	11	9
NEOPLAN	-	-	3	8
OTOKAR	-	-	-	3
RAMPINI	-	-	3	-
SCANIA	-	1	-	2

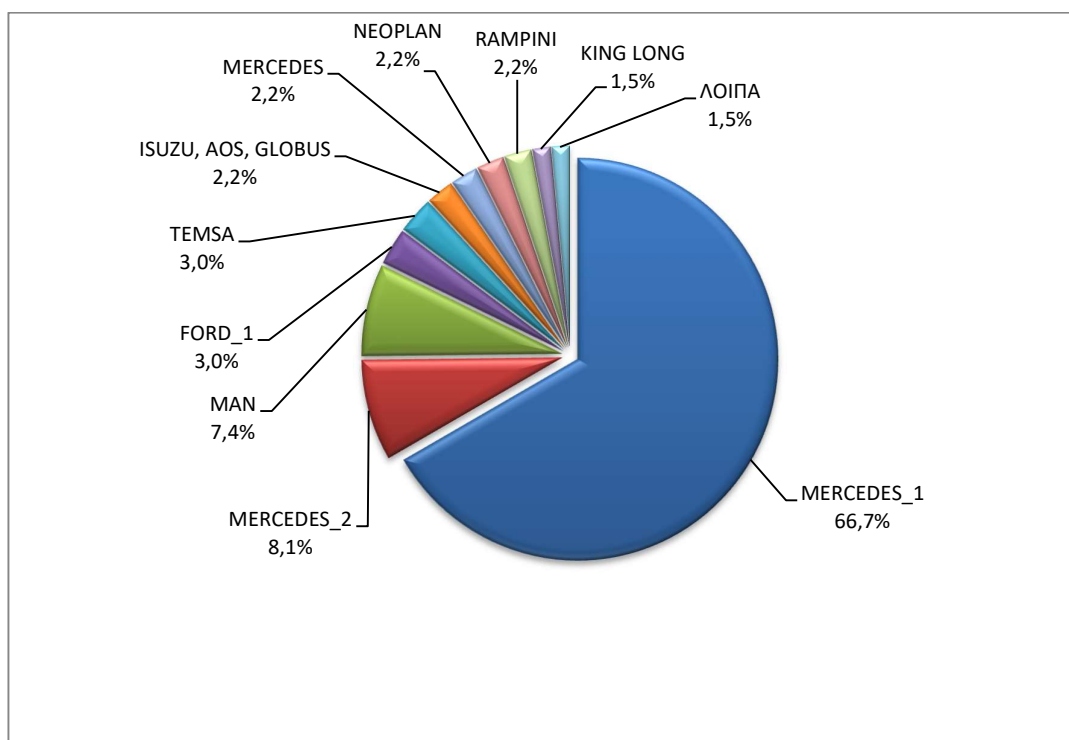
**Πίνακας 6 (συνέχεια)**  
**Πωλήσεις καινούργιων και μεταχειρισμένων λεωφορείων κατά μάρκα:**  
**Ιούνιος 2023 και Ιανουάριος - Ιούνιος 2023**

Μάρκα	Λεωφορεία			
	Ιούνιος		Ιανουάριος - Ιούνιος	
	καινούργια	μεταχειρισμένα	καινούργια	μεταχειρισμένα
SETRA	-	3	-	27
TEMSA	1	-	4	11
VAN HOOL	-	-	-	3
VOLKSWAGEN	-	-	-	1
VOLVO	-	-	-	3
XIAMEN KING LONG	-	-	-	1
<b>ΣΥΝΟΛΟ</b>	<b>36</b>	<b>68</b>	<b>135</b>	<b>472</b>

1 : Με κατασκευή 2ου / 3ου σταδίου στην Ελλάδα.

2 : Με κατασκευή 2ου / 3ου σταδίου στο εξωτερικό.

**Γράφημα 12. Πωλήσεις καινούργιων λεωφορείων (Ιανουάριος - Ιούνιος 2023)**



Πίνακας 7

Πωλήσεις καινούργιων και μεταχειρισμένων μοτοσυκλετών κατά μάρκα ή εργοστάσιο κατασκευής:  
Ιούνιος 2023 και Ιανουάριος - Ιούνιος 2023

Μάρκα	Μοτοσυκλέτες			
	Ιούνιος		Ιανουάριος - Ιούνιος	
	καινούργιες	μεταχειρισμένες	καινούργιες	μεταχειρισμένες
AEON MOTOR	-	1	-	2
AGUSTA MV	-	-	-	1
AJP	-	-	1	-
ALRENDO	-	-	1	-
APRILIA	65	5	313	17
ARIIC, JINLANG	6	-	18	-
ARMONY, ARORA, BUKE, BULL MOTORS	11	-	24	-
BAJAJ	5	-	21	-
BAOTIAN, SUPERKING, WALTON, HONDA	-	-	1	-
BASHAN, AMGroup, AMGroup Bike, DON, IRBIS, WORKER BEAR, Nomik ATV 2	7	-	19	-
BAW	8	-	8	-
BENDA, KEEWAY, BDMOTO	-	-	2	-
BENELLI	114	1	404	4
BETA	2	1	71	4
BMW	121	38	597	195
BOMBARDIER RECREATIONAL PRODUCTS ING (BRP)	1	1	6	8
BRIXTON	17	1	76	1
BRP	-	-	-	1
BUELL	-	-	-	1
CAKE	-	-	1	-
CFMOTO	359	-	1.346	5
CFMOTO, KEEWAY	12	-	26	-
CFMOTO, ZEEHO	8	-	8	-
CHANGJIANG	-	-	-	4
CLUB CAR, LLC	-	-	-	1
DAELIM	-	-	-	1
DAYANG, DAYTONA MOTORS, NIPPONIA, DOCKER, WAYEL, SUMCO, VEEROAD, CETUR, RUTEC	3	-	4	-
DAYANG, DAYTONA MOTORS, NIPPONIA, DOCKER, WAYEL, SUMCO, VEEROAD, CETUR, RUTEC, ZENKO	3	-	15	-
DAYANG, DAYTONA MOTORS, NIPPONIA, DYMOTO, DOCKER, VEEROAD, EVO MOTORS, SUMCO, CETUR, HANSOM	5	-	26	-
DAYANG, DAYTONA MOTORS, NIPPONIA, DYMOTO, VEEROAD, EVO MOTORS, MH MOTORCYCLES, FKM, FKMOTORS,	27	-	85	-
DAYANG, DAYTONA MOTORS, NIPPONIA, KUBA, VEEROAD, SUMCO, CETUR, RUTEC	149	-	487	2
DAYANG, DAYTONA MOTORS, NIPPONIA, VEEROAD, DOCKER	402	-	1.565	1
DAYANG, ECOCREMO, ECOOTER, ECOOTOR,AGM, ORCAL, SUMCO	-	-	3	-
DAYANG, NIPPONIA, DAYTONA MOTORS, VEEROAD, SUMCO, DOCKER, MH MOTORCYCLES	3	-	5	-
DAYI MOTOR	1	-	1	-
DAYTONA	15	-	18	-
DAYTONA MOTORS, DAYANG, DYMOTO, NIPPONIA, MH MOTORCYCLES, ORCAL, SUMCO, RUTEC, AJS	4	-	6	-

Πίνακας 7 (συνέχεια)

Πωλήσεις καινούργιων και μεταχειρισμένων μοτοσυκλετών κατά μάρκα ή εργοστάσιο κατασκευής:  
Ιούνιος 2023 και Ιανουάριος - Ιούνιος 2023

Μάρκα	Μοτοσυκλέτες			
	Ιούνιος		Ιανουάριος - Ιούνιος	
	καινούργιες	μεταχειρισμένες	καινούργιες	μεταχειρισμένες
DAYTONA MOTORS, DAYANG, NIPPONIA, DYMOTO, DOCKER, VEEROAD, EVO MOTORS, SUMCO, CETUR, HANSOM, RUTEC	14	-	33	1
DAYTONA MOTORS, EVO MOTORS, LONGJIA, ORCAL, NECO, VGA, ROMET MOTORS, DRAX, MONDIAL, JUNAK, ONLINE	1	-	24	-
DAYTONA MOTORS, YINGANG, KUBA, RKS, SKYJET, MAGPOWER, MITT, VENTUR, ARCHIVE MOTORCYCLE	3	-	17	-
Daytona Motors, ZONTES, TAYO, KIDEN, Haojiang, ZHONGYU, Sharpon, TANNY, TYAN, Senke, B BETA	38	-	39	-
DERBI	-	1	-	2
DOOHAN	-	-	1	-
DUCATI	19	13	104	43
E TUK FACTORY	-	-	1	-
E.F.O., GOLDEN LION, SAKURA, ARTISAN, Fauro, ETALIAN, Viverra, Varaneo, Kito, E-mio, velca, E-KUMA, BOLIDE	3	-	8	-
E-BROH	-	-	1	-
ECOOTER, ETRIX, AGM, DRAX, ORCAL, SUMCO	2	-	3	-
EFUN, PULSE, ZAP	-	-	1	-
EFUN, ZAP	10	-	82	1
EMBUGGY, EVANGEL, The Original BeachBuggy, Beach Buggy	27	-	43	-
EVA, EMBUGGY, VINTAGE, EVANGEL	-	-	2	-
FANGPOWER, Kontio Motors	9	-	40	-
FANTIC MOTOR	1	1	6	2
FD MOTORS, FASPIDER, Daytona Motors, EVO Motors, Veeroad	9	-	18	-
FD MOTORS, FASPIDER, DAYTONA MOTORS, NIPPONIA, QUANTYA	9	-	22	-
FELQ	-	-	2	-
FENGCHENG, FULLCHEER, Barman-pakro, NITSURO, VOLDORK, SPIMRI, Elektra EV, EKOe, BITMART	1	-	4	-
GASGAS	3	-	9	4
GENERIC,EXPLORER,MALANCA,KSR Moto Austria, Motron Motorrad	4	-	11	-
GILERA	-	-	-	1
GILERA, PIAGGIO	-	1	-	2
GOLDEN LION, SAKURA, ARTISAN, ETALIAN, E-mio, Fauro, Kito, Varaneo, Virerra, E.F.O., BOLIDE, E-KUMA, velca	3	-	8	-
GPX	7	-	39	-
GUSITE, RKS, KUBA, KOKO, KAVIR, BECANE, EVO MOTORS, Daytona MOTORS, SUMCO, SKYJET	2	-	39	-
Haojiang, ZONTES, TAYO, Sharpon, IFINO, KIDEN, ZHONGYU, CUBTOM, DIYUN, NAMIN, TIM DERVI, VUKA, THUMP, R-ipper	17	-	46	-
HARLEY DAVIDSON	-	17	4	67
HONDA	1.412	81	6.996	327
HORWIN	3	-	9	-
HUSQVARNA	10	1	56	17

Πίνακας 7 (συνέχεια)

Πωλήσεις καινούργιων και μεταχειρισμένων μοτοσυκλετών κατά μάρκα ή εργοστάσιο κατασκευής:  
Ιούνιος 2023 και Ιανουάριος - Ιούνιος 2023

Μάρκα	Μοτοσυκλέτες			
	Ιούνιος		Ιανουάριος - Ιούνιος	
	καινούργιες	μεταχειρισμένες	καινούργιες	μεταχειρισμένες
HYOSUNG	-	-	2	-
INDIAN MOTORCYCLE	2	-	17	-
ITALJET	-	-	2	-
JAWA	-	-	1	-
JCADI, TILGREEN, Grupo Invicta MOTOR, e-broh, FAURO	1	-	2	-
JIAJI, HUATIAN, FEILING, LINTEX, GOMAX, SOMOTO, TECHMOOVE, TAURIS	-	-	1	1
JIANSHE	-	-	1	1
JIAYUAN	5	-	59	-
JINLING	-	-	-	1
JNEN, JUNENG, ZIPP, MOTORAN, HORS,FLEX TECH, RAZZO, TOROS, ONE, JUNAK	11	-	35	-
JONWAY, JMSTAR, SHENKE, HUIBANG	-	-	-	1
KAWASAKI	24	8	73	48
KEEWAY	-	-	-	3
KSR MOTO AUSTRIA, MOTRON MOTORRAD	4	-	15	-
KTM	58	20	185	111
KUBA, MH MOTORCYCLES, MGB, SHINERAY, Daytona Motors, MASH	8	-	27	-
KYMCO	277	51	1.149	229
LAMBRETTA	3	-	7	-
LIFAN, HONLEI, SKYGO, BISAN-LIFAN	-	-	1	1
Lingzhida, LINZDA, LINDN, LINYI, LONGMAO, NLIGHT	3	-	16	-
LINHAI, LHY, KUBA, ONLINE	16	-	19	2
LML	-	1	-	2
LOJO, SUNPULSE, YGM	3	-	20	-
LONCIN, KINLON, LONGTING, KUBA, YUKI, MONDIAL, STMAX, KANUNI, MOTORAN, ASYA, QUSWA, PUMAREX, RALLY USA, MOD, CCM	20	-	69	-
LONCIN, KINLON, X-GEAR, BLADE	1	-	1	-
LONCIN, KUBA, RKS, ITALIKA, SUNRACE, SKY, MALAGUTI, SUPERBIKE, ROCKET, NOVELBAT, TIGREMOTO, GREEN	2	-	10	-
LONCIN, KUBA, RKS, ITALIKA, VOGÉ, SUNRACE, SKY, MALAGUTI, ROCKET, SUPERBIKE, NOVELBAT, TRIDIAMOND	49	-	199	-
LONCIN, VOGÉ	11	-	79	-
LONCIN, VOGÉ, KUBA, RKS, ITALIKA, SUNRACE, SKY, MALAGUTI, SUPERBIKE, ROCKET, NOVELBAT, TIGREMOTO, GREEN	12	-	41	-
LONCIN, VOGÉ, VOGÉPRO	28	-	71	-
LONGJIA, ITALJET, ORCAL, BEELINE, ROMET MOTORS, GEMINI, LEXMOTO, JAHANRO, VGA, DAYTONA MOTORS	-	1	1	1
LONGJIA, ORCAL, NECO, ALFASCOOTERS, VGA, ROMET MOTORS, RYMCO, ASUS, OVER, CAROLYN, KANUNI, BTC, TURBHO, ITALMOTO	10	1	87	2
LONGJIA, ORCAL, NECO, VGA, ROMET MOTORS, ROUTER, lexmoto, Gemini, MH, motorcycles	3	-	10	-

Πίνακας 7 (συνέχεια)

Πωλήσεις καινούργιων και μεταχειρισμένων μοτοσυκλετών κατά μάρκα ή εργοστάσιο κατασκευής:  
Ιούνιος 2023 και Ιανουάριος - Ιούνιος 2023

Μάρκα	Μοτοσυκλέτες			
	Ιούνιος		Ιανουάριος - Ιούνιος	
	καινούργιες	μεταχειρισμένες	καινούργιες	μεταχειρισμένες
LONGJIA, ORCAL, NECO, ALFASCOOTERS, VGA, ROMET MOTORS, BARTON MOTORS, OVER, CAROLYN, KANUNI, BTC	26	-	111	-
LONGJIA, ORCAL, NECO, VGA, ROMET MOTORS	11	-	58	-
LUQI, TWISTER WHEEL, SPYDER WHEELZ, DJJD, GTS, TEKUON, Eway, Emoto, Bikers, i-coco	-	-	1	-
LVNENG	2	-	16	-
MACBOR, RVM, COLOVE, ORCAL, DAYTONA MOTORS, ZF-KY, Lexmoto, OVER BIKES, YUKI, AJS	20	-	74	-
MALAGUTI	44	-	142	4
MBK	1	1	5	3
MELEX	5	-	10	-
MGK HM	316	-	1.019	1
MICRO	7	-	7	-
MINSK, ZONGSHEN, IRIBIS, MONDIAL, LEXMOTO, JUNAK, HONLEY, OVERBIKES	-	-	3	-
MODENAS	-	1	-	1
MONDIAL, UGUR, YIBEN, DERRACE, ISILDAR, TGB, APACHI, ISILDAR APACHI	1	-	4	-
MOTO GUZZI	6	-	44	-
MOTO MORINI	2	-	13	-
MOTRON MOTORRAD, ZONGSHEN	1	-	2	-
MV AGUSTA	-	-	2	3
NACIONAL MOTOR SAU	-	-	-	1
NIU, NUUV	4	-	17	-
OPAI	-	-	2	-
ORCAL, SOMOTO, AJS, SENKE, HERALD, ITALJET, WACCO, MOTOBİ, CLEVELAND CYCLEWERKS ACE, MERCURY, SAXXX, SFM	-	-	-	1
PEUGEOT	34	2	34	8
PIAGGIO	1.163	56	4.438	215
PILOT CAR	-	-	2	-
POLARIS	23	-	77	2
POLINI	-	-	-	1
PURSANG	-	-	1	-
QINGQI, PIONEER	-	-	-	1
QJ, QJIANG, KEEWAY, LEONE, KUBA, RKS, BENELLI, VENGO, QJMOTOR, B MOTOBİ, ONLINE	-	-	22	-
QJ, QJIANG, KEEWAY, LEONE, RKS, BENELLI, EMPIRE KEEWAY, KUBA	1	-	7	-
QJ, QJIANG, QJMOTOR, B MOTOBİ	43	-	81	-
QUADRO VEHICLES	-	1	-	1
RAY ELECTRIC MOTORS	-	-	2	-
REDMOTO	-	-	6	1
RENLI	24	-	51	-
RHON	-	-	-	1
ROYAL ENFIELD	41	-	172	1
Royalloy, Royal Alloy, RA	1	-	7	-



Πίνακας 7 (συνέχεια)

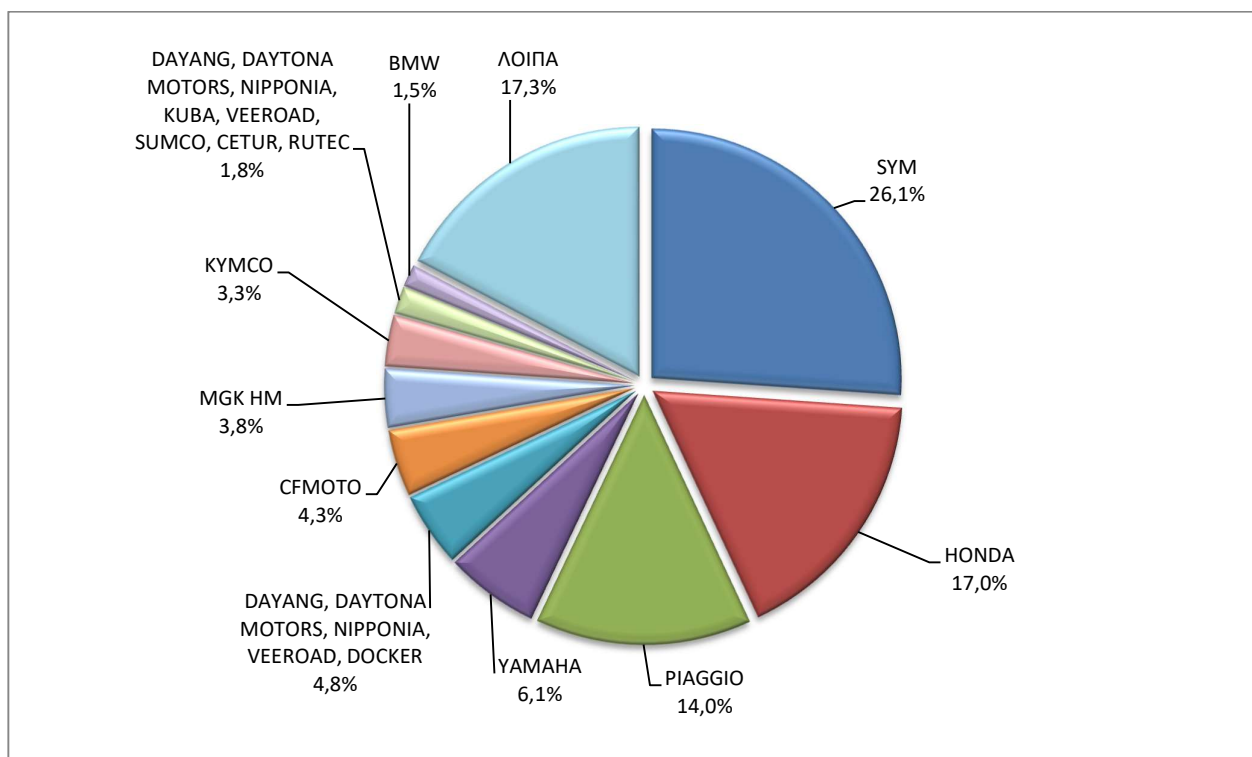
Πωλήσεις καινούργιων και μεταχειρισμένων μοτοσυκλετών κατά μάρκα ή εργοστάσιο κατασκευής:  
Ιούνιος 2023 και Ιανουάριος - Ιούνιος 2023

Μάρκα	Μοτοσυκλέτες			
	Ιούνιος		Ιανουάριος - Ιούνιος	
	καινούργιες	μεταχειρισμένες	καινούργιες	μεταχειρισμένες
SAKURA, GOLDEN LION, ARTISAN, Fauro, ETALIAN, Viverra, Varaneo, Kito, E-mio, velca, E.F.O,E-KUMA, BOLIDE, LINZE	3	-	6	-
SAN YANG	-	1	-	3
SCUTUM, ETRIX, SILENCE	1	-	6	-
SEGWAY	16	-	66	-
SHANYANG, ATLAS PANTHER, YAMAZUKI MOTO, MOTORKING, Hirlee, XB	-	-	5	-
SHERCO	1	-	12	-
SHINERAY, SWM	-	-	9	-
SILENCE, SCUTUM, ETRIX	-	-	19	-
SKYTEAM, SACIN, CSR, METALCO, SOKUDO, BAZUKA, MINICO, MOTOSBASI, MOTOS BORDOY, SUMKO, ROXON, MONKEY BIKES	2	2	14	2
STANDARD MOTOR	-	1	-	1
SUZUKI	65	23	217	88
SYM	2.170	14	8.416	83
TARO, JUNAK, BARTON MOTORS ,ORCAL, Lexmoto	58	-	147	-
TARO, JUNAK, BARTON MOTORS, ORCAL, Lexmoto, MITT, NECO, WOTTAN, MAGPOWER, ADAMOTO MOTORCYCLES	3	-	5	-
TARO, JUNAK, BARTON MOTORS, ORCAL, Lexmoto, MITT, NECO, WOTTAN, MAGPOWER, ADAMOTO, MAXON, MAX-ON, TRMOTOR, CHUANL	15	-	42	-
TARO, TRMOTOR, CHUANL, JUNAK, BARTON MOTORS, ORCAL, Lexmoto, MITT, NECO, WOTTAN, MAGPOWER, ADAMOTO MOTORCYCLES	8	-	21	-
TARO, TRMOTOR, CHUANL, JUNAK, BARTON MOTORS, ORCAL, Lexmoto, MITT, NECO, WOTTAN, MAXON, MAX-ON, MOTOB	3	-	5	-
TAYO, HAOJIANG, ZHONGYU, THUMP, THUMPSTAR, KIDEN, ZONTES, Junak, SENKE, TANNY, TYAN, ROMET, ROMET MOTORS, ROUTER	10	-	51	-
TAYO, HAOJIANG, ZHONGYU, THUMP, THUMPSTAR, KIDEN, ZONTES, Junak,SENKE, TANNY, TYAN, ROMET	5	-	26	-
TAYO, HAOJIANG, ZHONGYU,THUMP, THUMPSTAR, KIDEN, ZONTES, Junak, SENKE	21	-	68	-
TAYO, ZONTES, KIDEN, Haojiang, ZHONGYU, Sharpon, TANNY, TYAN, Senke, B BETA, Daytona Motors	25	-	93	-
TAZZARI	-	-	1	-
TGB	8	-	23	-
TIANMA	-	-	-	1
TIANYING, RIYA, HONGYUNDA, TYM, HONLING, SANBEN, XINBEN, TAMCO, ALISON, DMK MOTORS	3	-	14	-
TINBOT, KOLLTER, MASAI, INTO, VIARELLI, EDRIVE, DuroCar, MGK HM, Fauro, BRINCO	1	-	4	-
TISTO, ETRIKOSKG	1	-	2	-
TM RACING	1	-	2	1
TODAY SUNSHINE	-	-	1	-
TRIUMPH	32	2	126	19
TROMOX	1	-	1	-

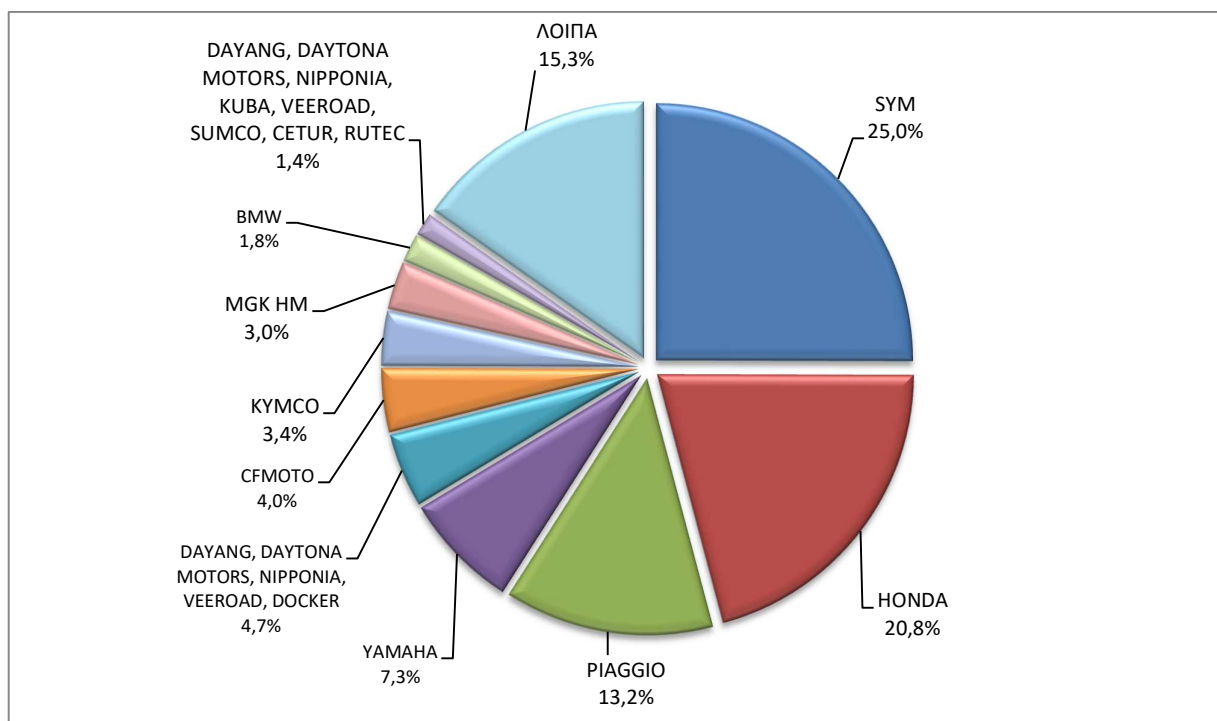
**Πίνακας 7 (συνέχεια)**  
**Πωλήσεις καινούργιων και μεταχειρισμένων μοτοσυκλετών κατά μάρκα ή εργοστάσιο κατασκευής:**  
**Ιούνιος 2023 και Ιανουάριος - Ιούνιος 2023**

Μάρκα	Μοτοσυκλές			
	Ιούνιος		Ιανουάριος - Ιούνιος	
	καινούργιες	μεταχειρισμένες	καινούργιες	μεταχειρισμένες
UM	-	-	4	-
VINCENHRD	-	1	-	1
VMOTO-SOCO, E-MAX, VMOTO, SUPER SOCO	16	-	43	1
VOLTA, VTA, REVOLT	-	-	5	-
WANGYE, SANBEN, UM, KENOS, SUPERBYKE, MDC, MISTRAL	16	-	37	-
WG TRIKE	-	-	-	1
WONJAN, THRUST MOTOR, WMOTO, KEEWAY, TD	9	-	73	-
WOW!	-	-	1	-
XEV, X, XEV YOYO	1	-	1	-
XINRI, SUNRA ,APACHI, ISILDAR, ISILDAR APACHI, Wayscral, KRAL	14	-	23	-
YADEA	2	-	9	-
YAMAHA	507	96	2.465	381
YASAN MOTOR, Kito	-	-	1	-
YINGANG, BENYI, ROMET MOTORS, YUKI, ROUTER, MOTORAN, DAYTONA MOTORS, M1NSK, KUBA, MONDIAL	-	1	-	1
YINXIANG, KENBO, VENOM, CHEETA, ZIPP, NEMO, FEKON, ANATOLIA, CANBO	1	-	2	-
YINXIANG, MONDIAL, GEMINI, TCB	1	-	2	-
YIYING	-	-	2	-
ZERO MOTORCYCLES	-	-	6	1
ZHIDOU , ZD, RKS	2	-	45	-
ZHONGNENG, ZNEN, AGM, AJS, YUKI, COLIBRI	-	-	-	1
ZHONGNENG, ZNEN, AGM, BTC, CLS, COLIBRI	-	-	1	-
ZHONGNENG, ZNEN, AGM, BTC, CLS, COLIBRI, DAYTONA MOTORS, DERRACE, DOCKER, JM MOTORS, KUBA	14	-	29	-
<b>ΣΥΝΟΛΟ</b>	<b>8.318</b>	<b>447</b>	<b>33.607</b>	<b>1.948</b>

**Γράφημα 13. Πωλήσεις καινούργιων μοτοσυκλετών (Ιούνιος 2023)**



**Γράφημα 14. Πωλήσεις καινούργιων μοτοσυκλετών (Ιανουάριος - Ιούνιος 2023)**



## ΕΠΕΞΗΓΗΜΑΤΙΚΕΣ ΣΗΜΕΙΩΣΕΙΣ

<b>Έρευνα Χορήγησης Αδειών Κυκλοφορίας Οχημάτων</b>	<p>Η Έρευνα των οχημάτων είναι απογραφική. Τα στοιχεία εμφανίζουν τη μάρκα, το είδος και το καινούργιο ή μεταχειρισμένο του οχήματος σε επίπεδο Χώρας. Από τα στοιχεία της Έρευνας εξαιρούνται τα οχήματα που κινούνται επάνω σε τροχιές, τα ηλεκτροκίνητα με κεραίες λεωφορεία (τρόλλεϋ), οι γεωργικοί ελκυστήρες και τα γεωργικά μηχανήματα. Δεν περιλαμβάνονται στους πίνακες της ανακοίνωσης τα οχήματα Ενόπλων Δυνάμεων, Σωμάτων Ασφαλείας, Πυροσβεστικής Υπηρεσίας, Κρατικών Υπηρεσιών, Διπλωματικού Σώματος, Ξένων Αποστολών, Αναπήρων Πολέμου, καθώς επίσης και τα δίκυκλα τα οποία έχουν κυβισμό κάτω από 50 cc.</p>
<b>Νομικό πλαίσιο</b>	N. 3832/2010
<b>Περίοδος Αναφοράς</b>	Ιούνιος 2023
<b>Κάλυψη</b>	Για την εξαγωγή των μηνιαίων στοιχείων χρησιμοποιήθηκε το Μητρώο του Υπουργείου Υποδομών, Μεταφορών και Δικτύων, το οποίο περιέχει όλες τις μηνιαίες μεταβολές στις άδειες ταξινόμησης Οχημάτων στη Χώρα.
<b>Ορισμοί</b>	<p><b>Αυτοκίνητο</b> όχημα είναι κάθε όχημα, ανεξάρτητα από τον αριθμό των τροχών, που κινείται με μηχανή και προορίζεται να μεταφέρει πρόσωπα ή πράγματα ή και τα δύο μαζί, ευρισκόμενα είτε πάνω στο ίδιο όχημα, είτε σε ρυμουλκούμενο που κινείται από το πρώτο.</p> <p><b>Καινούργιο</b> όχημα χαρακτηρίζεται αυτό που ταξινομείται για πρώτη φορά μέσα στο μήνα στην Ελλάδα και δεν έχει κυκλοφορήσει σε άλλη χώρα.</p> <p><b>Μεταχειρισμένο</b> χαρακτηρίζεται αυτό που ταξινομείται για πρώτη φορά στην χώρα και έχει εισαχθεί ως μεταχειρισμένο από το εξωτερικό.</p> <p><b>Αυτοκίνητο επιβατηγό</b> προοριζόμενο για τη μεταφορά κυρίως προσώπων αυτοκίνητο όχημα, 9 κατ' ανώτατο όριο θέσεων μαζί με τη θέση του οδηγού.</p> <p><b>Αυτοκίνητο λεωφορείο:</b> Το αυτοκίνητο όχημα που προορίζεται κυρίως για τη μεταφορά προσώπων 10 και άνω θέσεων, συμπεριλαμβανομένης και της θέσης του οδηγού. Στους πίνακες της ανακοίνωσης στην κατηγορία αυτή επιπλέον προσμετρώνται τα αρθρωτά Λεωφορεία.</p> <p><b>Αυτοκίνητο φορτηγό:</b> Το αυτοκίνητο όχημα που προορίζεται κυρίως για τη μεταφορά πραγμάτων. Στους πίνακες της ανακοίνωσης στην κατηγορία αυτή επιπλέον προσμετρώνται οι τράκτορες, τα ρυμουλκά φορτηγά, οι τράκτορες με επικαθήμενο (αρθρωτό όχημα) και τα ρυμουλκά με ρυμουλκούμενο (συρμός) .</p> <p><b>Μοτοσυκλέτα:</b> Κάθε δίτροχο μηχανοκίνητο όχημα με ή χωρίς καλάθι, του οποίου είτε η μέγιστη εκ κατασκευής ταχύτητα είναι μεγαλύτερη των 45 χιλιομέτρων την ώρα είτε, εάν είναι εξοπλισμένο με κινητήρα εσωτερικής καύσης, ο κυλινδρισμός του κινητήρα είναι μεγαλύτερος των 50 κυβικών εκατοστών. Στους πίνακες της ανακοίνωσης στην κατηγορία αυτή επιπλέον προσμετρώνται τα τρίτροχα οχήματα.</p> <p><b>Τρίτροχο όχημα:</b> Το μηχανοκίνητο όχημα με τρεις συμμετρικούς τροχούς, του οποίου είτε η μέγιστη εκ κατασκευής ταχύτητα είναι μεγαλύτερη των 45 χιλιομέτρων την ώρα είτε ο κυλινδρισμός του κινητήρα του είναι μεγαλύτερος των 50 κυβικών εκατοστών, εάν είναι εξοπλισμένο με κινητήρα εσωτερικής καύσης. Επίσης ως τρίτροχο όχημα λογίζεται και το τετράτροχο όχημα, εκτός των ελαφρών τετράτροχων οχημάτων της κατηγορίας των μοτοποδηλάτων, του οποίου το απόβαρο κενού οχήματος, μη συμπεριλαμβανομένου του βάρους του καυσίμου ή του μίγματος καυσίμου - ελαίου ή των συσσωρευτών των ηλεκτρικών οχημάτων, δεν υπερβαίνει τα 400 χιλιόγραμμα, όταν το όχημα προορίζεται για επιβατικές μεταφορές ή τα 550 χιλιόγραμμα, όταν προορίζεται για μεταφορές εμπορευμάτων και του οποίου η μέγιστη καθαρή ισχύς δεν υπερβαίνει τα 15 KW.</p>
<b>Μεθοδολογία</b>	Η έρευνα είναι απογραφική. Τα πρωτογενή στοιχεία προέρχονται από το Υπουργείο Υποδομών, Μεταφορών και Δικτύων και προκύπτουν από την έκδοση νέων αδειών κυκλοφορίας οχημάτων όπως αυτές καταχωρούνται από τις κατά τόπους Διευθύνσεις Μεταφορών και Επικοινωνιών.
<b>Παραπομπές</b>	Περισσότερες πληροφορίες (πίνακες, γραφήματα) σχετικά με την έρευνα χορήγησης αδειών κυκλοφορίας οχημάτων μπορούν να αναζητηθούν στη ιστοσελίδα της Ελληνικής Στατιστικής Αρχής <a href="http://www.statistics.gr">www.statistics.gr</a> , στο σύνδεσμο <a href="http://www.statistics.gr/el/statistics/-/publication/SME24">http://www.statistics.gr/el/statistics/-/publication/SME24</a>