



ΧΟΡΗΓΗΣΗ ΑΔΕΙΩΝ ΚΥΚΛΟΦΟΡΙΑΣ ΟΧΗΜΑΤΩΝ: ΜΑΙΟΣ 2026

Η Ελληνική Στατιστική Αρχή ανακοινώνει ότι κατά το μήνα Μάιο του 2026 κυκλοφόρησαν για πρώτη φορά 26.897 αυτοκίνητα (καινούργια ή μεταχειρισμένα εξωτερικού) έναντι 26.051 που κυκλοφόρησαν τον αντίστοιχο μήνα του έτους 2025, παρουσιάζοντας αύξηση 3,2%. Αύξηση 13,5% είχε παρουσιάσει η κυκλοφορία για πρώτη φορά αυτοκινήτων (καινούργιων ή μεταχειρισμένων εξωτερικού) τον Μάιο του έτους 2025 σε σχέση με τον αντίστοιχο μήνα του 2024 (Πίνακας 1 - Γραφήματα 1,2,3,5). Τα καινούργια αυτοκίνητα που κυκλοφόρησαν τον Μάιο του 2026 ανέρχονται σε 17.218 έναντι 16.745 που κυκλοφόρησαν τον αντίστοιχο μήνα του έτους 2025, παρουσιάζοντας αύξηση 2,8%.

Η κυκλοφορία για πρώτη φορά μοτοσυκλετών κυβισμού άνω των 50 cc (καινούργιων και μεταχειρισμένων εξωτερικού) κατά το μήνα Μάιο του 2026, ανήλθε σε 10.439 έναντι 9.860 τον αντίστοιχο μήνα του έτους 2025, παρουσιάζοντας αύξηση 5,9%. Αύξηση 24,4% είχε παρουσιάσει η κυκλοφορία για πρώτη φορά μοτοσυκλετών (άνω των 50 cc) τον Μάιο του 2025 σε σχέση με τον αντίστοιχο μήνα του 2024 (Πίνακας 1 - Γράφημα 4). Οι καινούργιες μοτοσυκλέτες που κυκλοφόρησαν τον Μάιο του 2026 ανέρχονται σε 10.016 έναντι 9.461 που κυκλοφόρησαν τον αντίστοιχο μήνα του έτους 2025, παρουσιάζοντας αύξηση 5,9%.

Την περίοδο Ιανουαρίου - Μαΐου 2026 κυκλοφόρησαν για πρώτη φορά 116.558 αυτοκίνητα (καινούργια ή μεταχειρισμένα εξωτερικού) έναντι 112.854 που κυκλοφόρησαν την αντίστοιχη περίοδο του έτους 2025, παρουσιάζοντας αύξηση 3,3%. Αύξηση 2,4% είχε παρουσιάσει το πεντάμηνο Ιανουαρίου - Μαΐου του 2025 σε σχέση με το αντίστοιχο του 2024 (Πίνακας 3 - Γραφήματα 6,7). Τα καινούργια αυτοκίνητα που κυκλοφόρησαν την περίοδο Ιανουαρίου - Μαΐου 2026 ανέρχονται σε 70.210 έναντι 68.202 που κυκλοφόρησαν την αντίστοιχη περίοδο του έτους 2025, παρουσιάζοντας αύξηση 2,9%.

Η κυκλοφορία για πρώτη φορά μοτοσυκλετών άνω των 50 cc (καινούργιων και μεταχειρισμένων εξωτερικού) κατά την περίοδο Ιανουαρίου - Μαΐου 2026, ανήλθε σε 35.141 έναντι 32.267 που κυκλοφόρησαν την αντίστοιχη περίοδο του έτους 2025, παρουσιάζοντας αύξηση 8,9%. Αύξηση 3,6% είχε παρουσιάσει το πεντάμηνο Ιανουαρίου - Μαΐου του 2025 σε σχέση με το αντίστοιχο του 2024 (Πίνακας 3 - Γραφήματα 6,7). Οι καινούργιες μοτοσυκλέτες που κυκλοφόρησαν την περίοδο Ιανουαρίου - Μαΐου 2026 ανέρχονται σε 33.407 έναντι 30.697 που κυκλοφόρησαν την αντίστοιχη περίοδο του έτους 2025, παρουσιάζοντας αύξηση 8,8%.

Πληροφορίες για μεθοδολογικά θέματα :

Διεύθυνση Τομεακών Στατιστικών
Τμήμα Στατιστικών Μεταφορών
Ελπίδα Κλεφτόγιαννη
Τηλ: 213 135 3087
e-mail: e.kleftogianni@statistics.gr

Πληροφορίες για παροχή δεδομένων:

Τηλ. 213 135 2022
email: data.dissem@statistics.gr

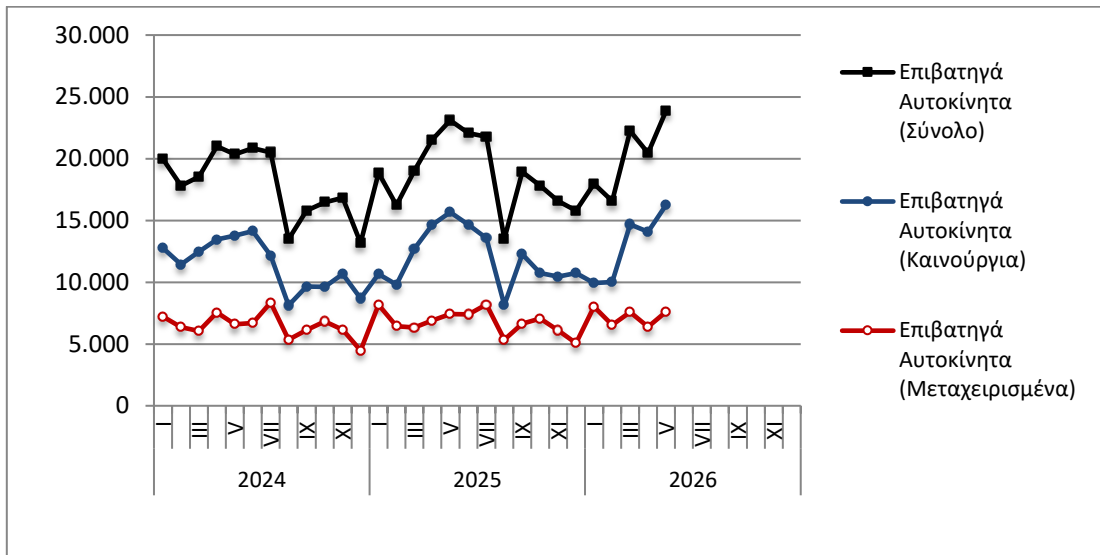
Πίνακας 1. Οχήματα που κυκλοφόρησαν για πρώτη φορά στην Ελλάδα: Μάιος 2024 - 2026

Κατηγορία οχημάτων	Μάιος									Μεταβολή (%)					
	2024			2025			2026			2025/2024			2026/2025		
	Σύνολο	Καινούργια	Μεταχ/μένα	Σύνολο	Καινούργια	Μεταχ/μένα	Σύνολο	Καινούργια	Μεταχ/μένα	Σύνολο	Καινούργια	Μεταχ/μένα	Σύνολο	Καινούργια	Μεταχ/μένα
Σύνολο Ελλάδος															
Σύνολο οχημάτων	30.883	22.337	8.546	35.911	26.206	9.705	37.336	27.234	10.102	16,3%	17,3%	13,6%	4,0%	3,9%	4,1%
1. Αυτοκίνητα	22.959	14.806	8.153	26.051	16.745	9.306	26.897	17.218	9.679	13,5%	13,1%	14,1%	3,2%	2,8%	4,0%
Επιβατηγά	20.363	13.761	6.602	23.088	15.671	7.417	23.851	16.242	7.609	13,4%	13,9%	12,3%	3,3%	3,6%	2,6%
Λεωφορεία	398	293	105	157	50	107	130	31	99	-60,6%	-82,9%	1,9%	-17,2%	-38,0%	-7,5%
Φορτηγά	2.198	752	1.446	2.806	1.024	1.782	2.916	945	1.971	27,7%	36,2%	23,2%	3,9%	-7,7%	10,6%
2. Μοτοσυκλέτες > 50 cc	7.924	7.531	393	9.860	9.461	399	10.439	10.016	423	24,4%	25,6%	1,5%	5,9%	5,9%	6,0%
Νομός Αττικής															
Σύνολο οχημάτων	16.671	13.723	2.948	19.627	16.116	3.511	20.491	16.865	3.626	17,7%	17,4%	19,1%	4,4%	4,6%	3,3%
1. Αυτοκίνητα	13.220	10.349	2.871	15.295	11.886	3.409	15.790	12.257	3.533	15,7%	14,9%	18,7%	3,2%	3,1%	3,6%
Επιβατηγά	12.236	9.778	2.458	14.199	11.280	2.919	14.636	11.622	3.014	16,0%	15,4%	18,8%	3,1%	3,0%	3,3%
Λεωφορεία	218	168	50	68	27	41	55	15	40	-68,8%	-83,9%	-18,0%	-19,1%	-44,4%	-2,4%
Φορτηγά	766	403	363	1.028	579	449	1.099	620	479	34,2%	43,7%	23,7%	6,9%	7,1%	6,7%
2. Μοτοσυκλέτες > 50 cc	3.451	3.374	77	4.332	4.230	102	4.701	4.608	93	25,5%	25,4%	32,5%	8,5%	8,9%	-8,8%

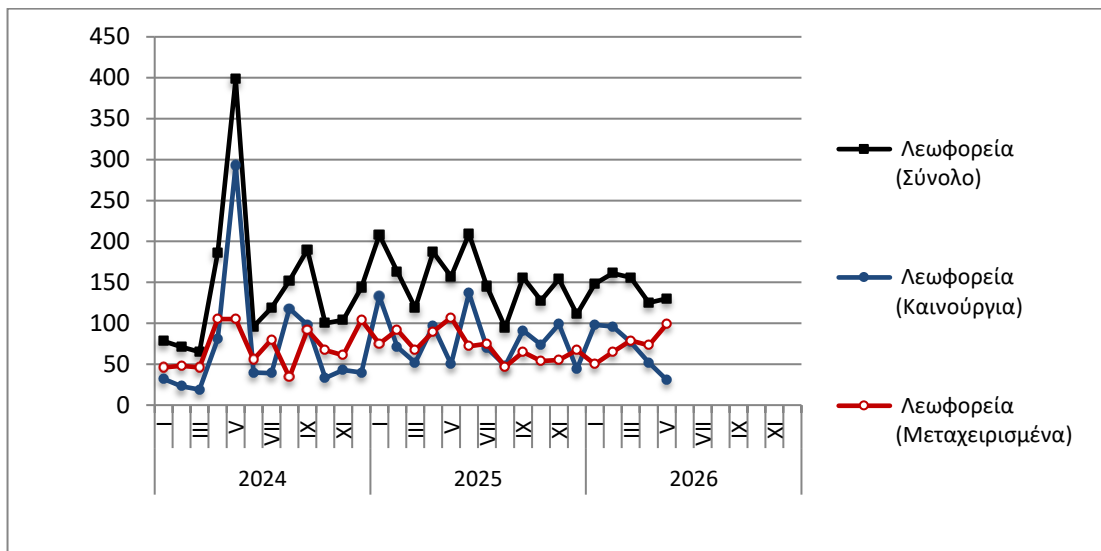
Πίνακας 2. Οχήματα που κυκλοφόρησαν για πρώτη φορά στην Ελλάδα: Ιουνιος 2024 - Μάιος 2026

Κατηγορία οχημάτων	Μ.Ο Ιουν. 2024 - Μαϊ 2025			Μ.Ο Ιουν. 2025 - Μαϊ 2026			Μεταβολή (%)		
							Μ.Ο Ιουν. 2025 - Μαϊ 2026 / Μ.Ο Ιουν. 2024 - Μαϊ 2025		
	Σύνολο	Καινούργια	Μεταχ/μένα	Σύνολο	Καινούργια	Μεταχ/μένα	Σύνολο	Καινούργια	Μεταχ/μένα
Σύνολο Ελλάδος									
Σύνολο οχημάτων	27.457	18.931	8.526	29.008	20.097	8.911	5,6%	6,2%	4,5%
1. Αυτοκίνητα	20.540	12.329	8.211	21.820	13.214	8.606	6,2%	7,2%	4,8%
Επιβατηγά	17.986	11.380	6.606	18.957	12.124	6.833	5,4%	6,5%	3,4%
Λεωφορεία	145	68	77	143	76	67	-1,4%	11,8%	-13,0%
Φορτηγά	2.409	881	1.528	2.720	1.014	1.706	12,9%	15,1%	11,6%
2. Μοτοσυκλέτες > 50 cc	6.917	6.602	315	7.188	6.883	305	3,9%	4,3%	-3,2%

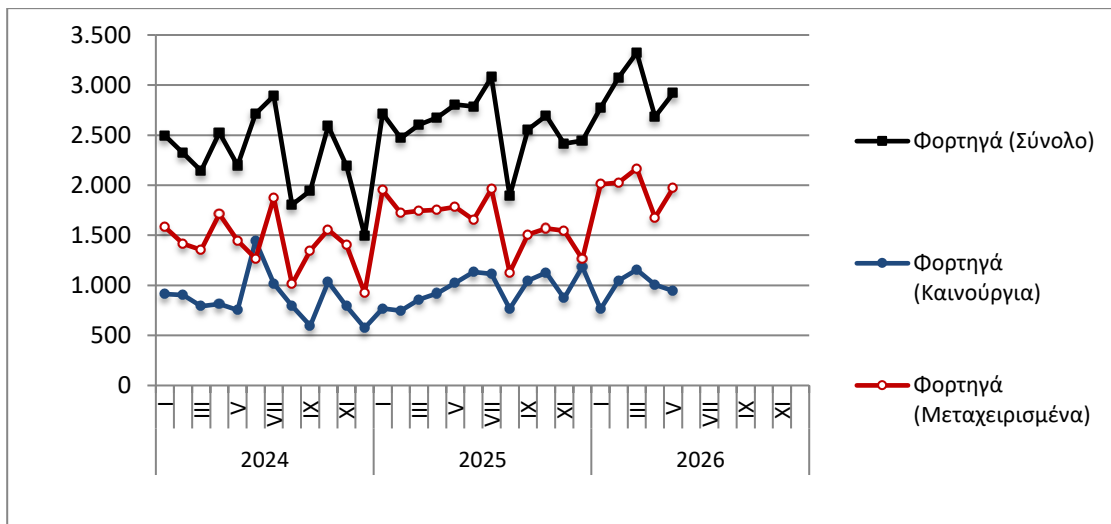
Γράφημα 1. Επιβατηγά Αυτοκίνητα (Ιανουάριος 2024 – Μάιος 2026)



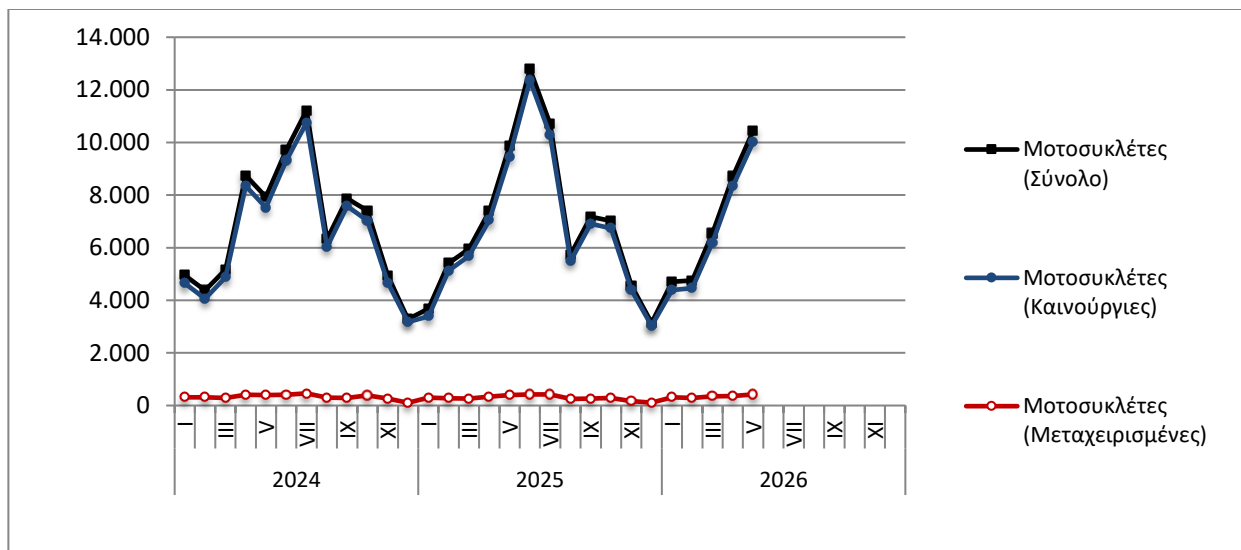
Γράφημα 2. Λεωφορεία (Ιανουάριος 2024 – Μάιος 2026)



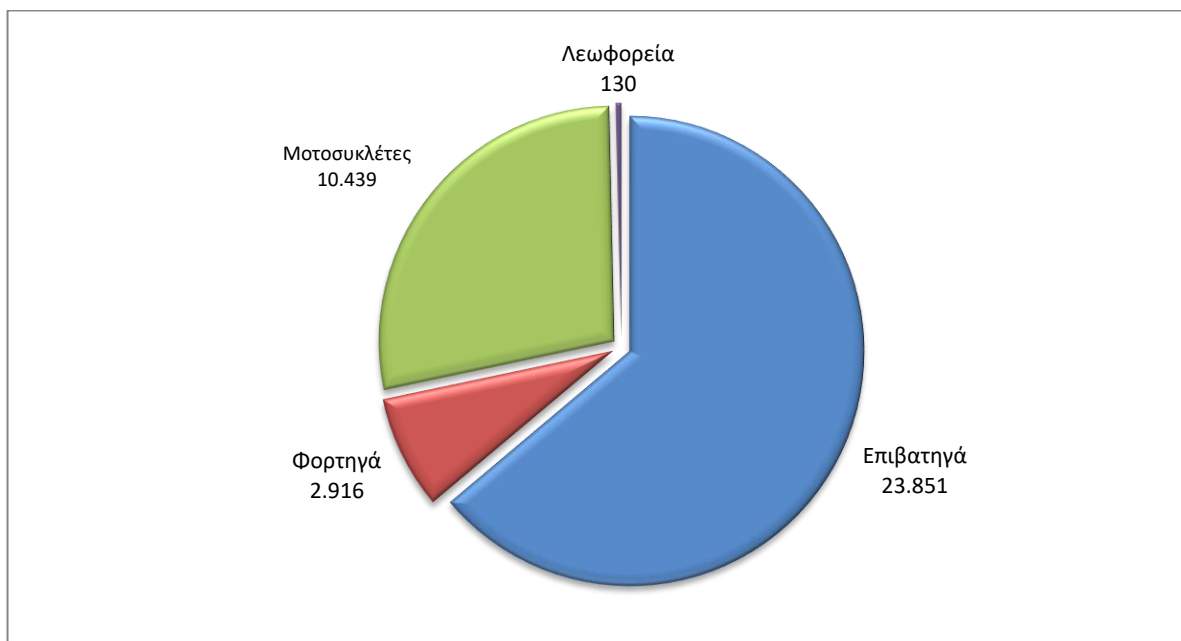
Γράφημα 3. Φορτηγά (Ιανουάριος 2024 – Μάιος 2026)



Γράφημα 4. Μοτοσυκλέτες (Ιανουάριος 2024 – Μάιος 2026)



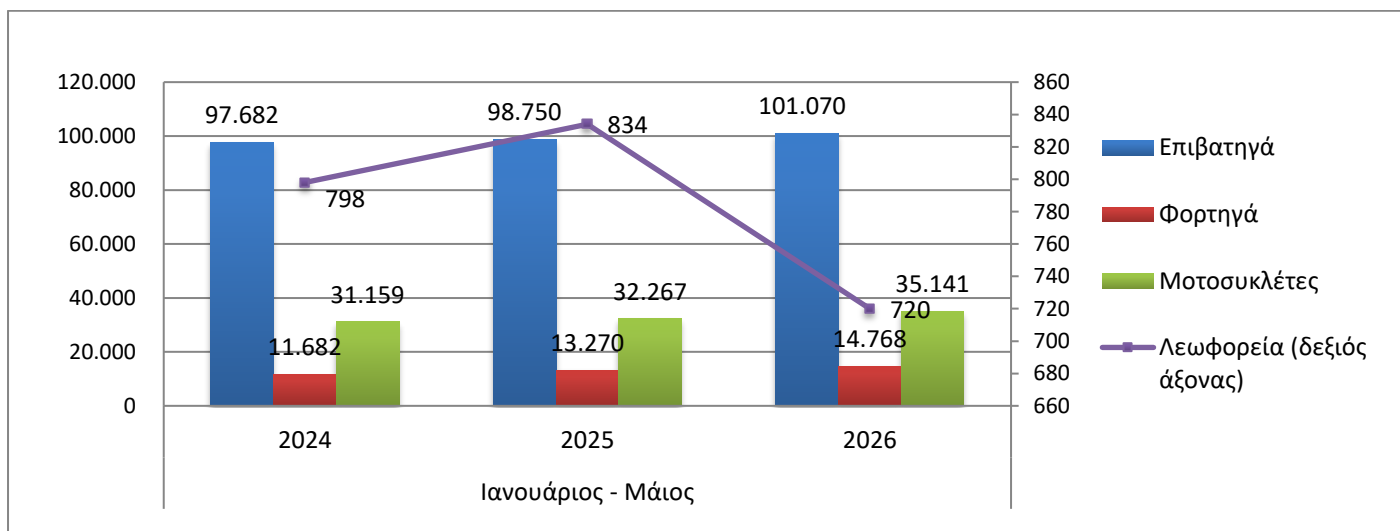
Γράφημα 5. Νέες Εγγραφές Οχημάτων (Μάιος 2026)



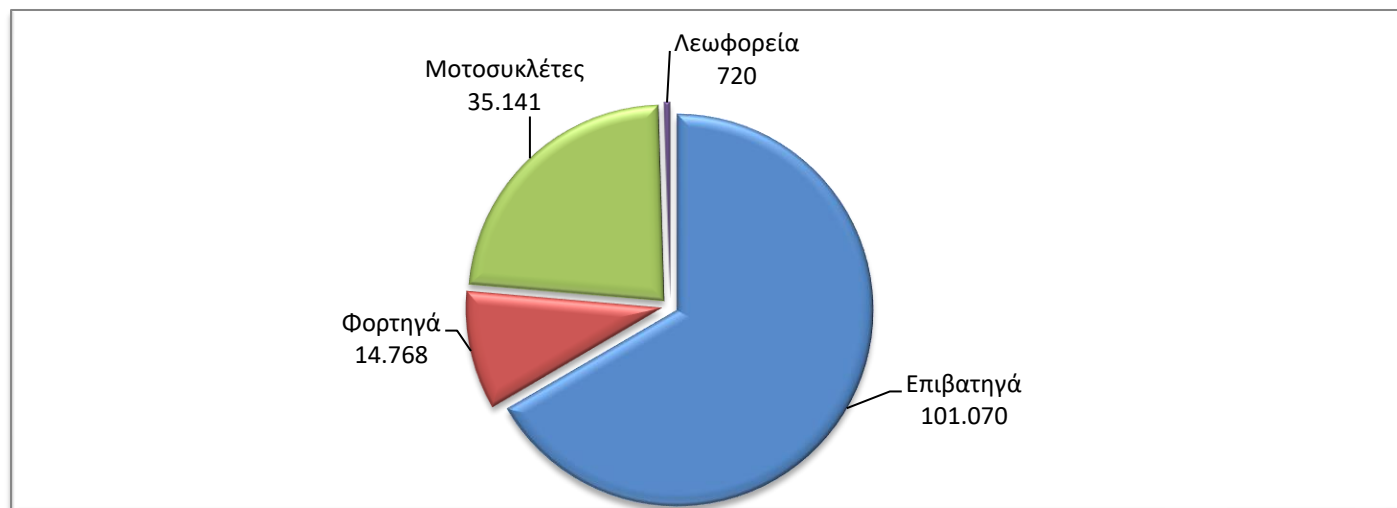
Πίνακας 3. Οχήματα που κυκλοφόρησαν για πρώτη φορά στην Ελλάδα: Ιανουάριος - Μάιος ετών 2024 έως 2026

Κατηγορία οχημάτων	Ιανουάριος - Μάιος									Μεταβολή (%)					
	2024			2025			2026			2025/2024			2026/2025		
	Σύνολο	Καινούργια	Μεταχ/μένα	Σύνολο	Καινούργια	Μεταχ/μένα	Σύνολο	Καινούργια	Μεταχ/μένα	Σύνολο	Καινούργια	Μεταχ/μένα	Σύνολο	Καινούργια	Μεταχ/μένα
Σύνολο Ελλάδος															
Σύνολο οχημάτων	141.321	97.968	43.353	145.121	98.899	46.222	151.699	103.617	48.082	2,7%	1,0%	6,6%	4,5%	4,8%	4,0%
1. Αυτοκίνητα	110.162	68.520	41.642	112.854	68.202	44.652	116.558	70.210	46.348	2,4%	-0,5%	7,2%	3,3%	2,9%	3,8%
Επιβατηγά	97.682	63.897	33.785	98.750	63.480	35.270	101.070	64.939	36.131	1,1%	-0,7%	4,4%	2,3%	2,3%	2,4%
Λεωφορεία	798	448	350	834	403	431	720	354	366	4,5%	-10,0%	23,1%	-13,7%	-12,2%	-15,1%
Φορτηγά	11.682	4.175	7.507	13.270	4.319	8.951	14.768	4.917	9.851	13,6%	3,4%	19,2%	11,3%	13,8%	10,1%
2. Μοτοσυκλέτες > 50 cc	31.159	29.448	1.711	32.267	30.697	1.570	35.141	33.407	1.734	3,6%	4,2%	-8,2%	8,9%	8,8%	10,4%
Νομός Αττικής															
Σύνολο οχημάτων	77.668	61.173	16.495	80.454	63.712	16.742	85.395	67.829	17.566	3,6%	4,2%	1,5%	6,1%	6,5%	4,9%
1. Αυτοκίνητα	62.815	46.760	16.055	64.887	48.617	16.270	68.306	51.174	17.132	3,3%	4,0%	1,3%	5,3%	5,3%	5,3%
Επιβατηγά	57.997	44.101	13.896	59.451	45.705	13.746	62.208	47.751	14.457	2,5%	3,6%	-1,1%	4,6%	4,5%	5,2%
Λεωφορεία	458	288	170	459	276	183	379	242	137	0,2%	-4,2%	7,6%	-17,4%	-12,3%	-25,1%
Φορτηγά	4.360	2.371	1.989	4.977	2.636	2.341	5.719	3.181	2.538	14,2%	11,2%	17,7%	14,9%	20,7%	8,4%
2. Μοτοσυκλέτες > 50 cc	14.853	14.413	440	15.567	15.095	472	17.089	16.655	434	4,8%	4,7%	7,3%	9,8%	10,3%	-8,1%

Γράφημα 6. Σύγκριση Χορήγησης Νέων Αδειών Κυκλοφορίας Οχημάτων : Ιανουάριος – Μάιος ετών 2024 έως 2026



Γράφημα 7. Νέες Εγγραφές Οχημάτων : Ιανουάριος - Μάιος 2026



Πίνακας 4
Πωλήσεις καινούργιων και μεταχειρισμένων επιβατηγών κατά μάρκα:
Μάιος 2026 και Ιανουάριος - Μάιος 2026

Μάρκα	Επιβατηγά			
	Μάιος		Ιανουάριος - Μάιος	
	καινούργια	μεταχειρισμένα	καινούργια	μεταχειρισμένα
ABARTH	-	-	-	1
ADRIA	-	1	-	3
ALFA ROMEO	71	36	334	159
ALPINA	-	-	1	1
ALPINE	-	-	-	2
ARCA	-	-	1	-
ASTON MARTIN	-	-	-	6
AUDI	315	189	1.792	772
BENTLEY	-	1	3	5
BMW	682	278	2.992	1.238
BURSTNER	-	-	-	7
BYD	202	-	1.166	2
CADILLAC	-	-	-	1
CAPRON	-	4	2	10
CARTHAGO	-	-	-	1
CHAUSSON	-	1	-	2
CHERY	144	-	409	-
CHERY, EBRO	138	-	1.146	-
CHERY, EXEED, FOWNIX, CHIREY, CHERY EXEED, OMODA	8	-	18	-
CHERY, OMODA	18	-	101	-
CHEVROLET	-	5	-	23
CHEVROLET, GMC, HOLDEN, DAEWOO	-	-	-	4
CITROEN	917	445	4.123	1.944
CITROEN / DS	2	192	6	866
CUPRA	123	6	496	35
DACIA	801	166	3.127	822
DAEWOO , GM DAEWOO , CHEVROLET, CHEVROLET DAEWOO	-	-	-	1
DAIHATSU	-	1	-	3
DEEPAL	35	-	87	-
DEEPAL, CHANGAN	12	-	24	-
DETHLEFFS	-	1	-	6
DFSK, SERES, SOKON, FENGON	12	-	41	-
DODGE	-	-	-	1
DONGFENG	6	-	14	-
DS	12	26	65	111
E-GO	-	-	-	1
EXEED, CHERY EXEED, OMODA, EXLANTIX, XTRIM, JAECOO	10	-	113	-
FERRARI	1	3	4	12
FIAT	724	265	1.968	1.223
FORD	228	521	1.087	2.535
FORD ²	-	-	-	1
GAC, AION	24	-	69	-

Πίνακας 4 (συνέχεια)
Πωλήσεις καινούργιων και μεταχειρισμένων επιβατηγών κατά μάρκα:
Μάιος 2026 και Ιανουάριος - Μάιος 2026

Μάρκα	Επιβατηγά			
	Μάιος		Ιανουάριος - Μάιος	
	καινούργια	μεταχειρισμένα	καινούργια	μεταχειρισμένα
GEELY	44	-	164	-
GLOBE TRAVELLER	-	-	-	1
HONDA	40	53	165	293
HYMER	-	-	1	3
HYUNDAI	1.095	703	3.623	3.187
IMPREZA	-	-	-	1
INEOS	-	-	-	2
IVECO S.P.A / LAIKA CARAVANS	-	-	-	1
JAECOO, OMODA, CHERY, FOWNIX, LUCANO	36	-	139	-
JAGUAR	-	19	1	105
JEEP	203	97	946	408
KERABOSS	1	-	4	-
KIA	893	121	2.531	677
KNAUS	-	2	-	11
LADA	-	-	-	6
LAIKA CARAVANS	-	1	1	3
LAMBORGHINI	-	1	4	6
LANCIA	-	-	-	9
LAND ROVER	47	59	219	368
LEAPMOTOR	34	-	126	-
LEXUS	62	3	261	14
LINCOLN	-	-	-	1
LMC	-	-	-	1
LOTUS	-	1	1	1
LYNK&CO	12	5	45	20
MASERATI	-	5	8	17
MAZDA	107	28	324	165
MC LOUIS SPA	-	-	-	1
MCLAREN	-	-	-	1
MERCEDES	298	649	913	3.353
MERCEDES ¹	-	-	2	-
MERCEDES ²	-	-	1	-
MG	6	6	35	13
MG, ROEWE	407	2	1.786	25
MINI	320	48	1.195	227
MITSUBISHI	6	88	24	445
MOBILVETTA DESIGN SpA	-	-	-	3
MOKE	-	-	2	-
NIO	7	-	35	-
NISSAN	213	505	1.936	2.323
NISSAN ¹	-	-	4	-
OPEL	667	404	4.137	2.139

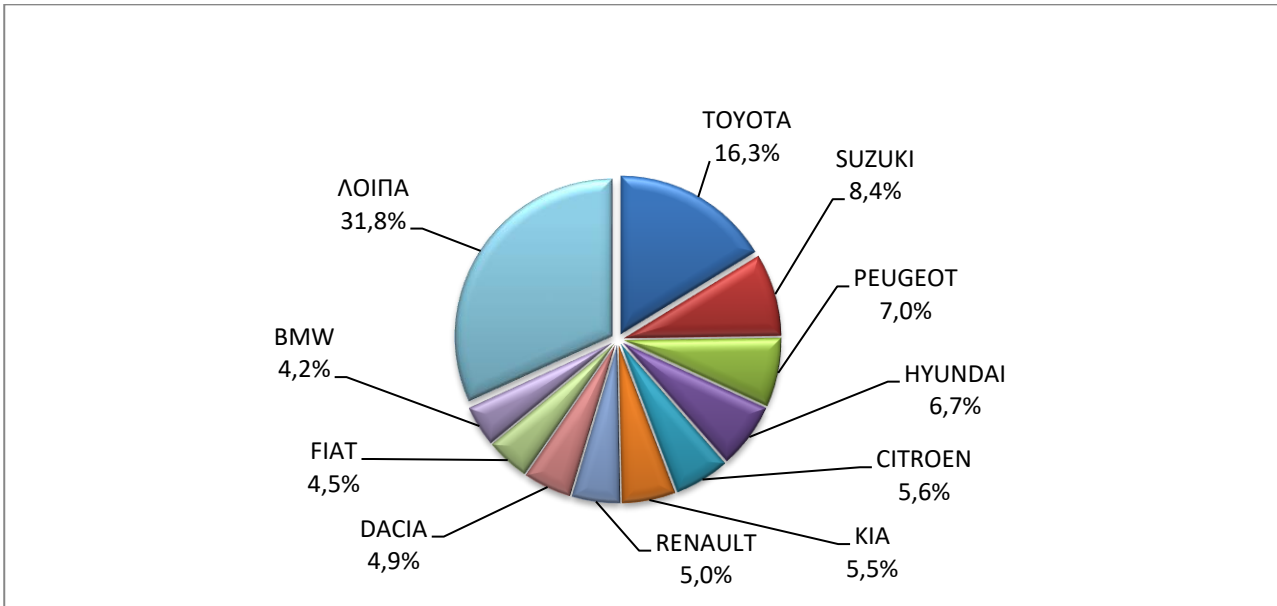
Πίνακας 4 (συνέχεια)
Πωλήσεις καινούργιων και μεταχειρισμένων επιβατηγών κατά μάρκα:
Μάιος 2026 και Ιανουάριος - Μάιος 2026

Μάρκα	Επιβατηγά			
	Μάιος		Ιανουάριος - Μάιος	
	καινούργια	μεταχειρισμένα	καινούργια	μεταχειρισμένα
PEUGEOT	1.145	906	5.322	4.199
PEUGEOT ²	-	-	5	-
PLA	-	-	-	1
POESSL	-	-	-	1
PORSCHE	23	61	102	305
POSSL	-	-	-	1
PSA AUTOMOBILES	-	1	-	3
RANGE ROVER	-	3	2	24
RENAULT	804	569	2.805	2.667
ROLLS ROYCE	-	1	-	3
SEAT	268	48	655	244
SKODA	285	91	1.211	415
SMART	15	83	40	440
SRM, SWM, SHINERAY, KMC	-	-	7	-
SSANGYONG	-	-	-	4
SSANGYONG, KG MOBILITY	3	-	69	-
SUBARU	4	6	28	41
SUZUKI	1.372	133	4.158	619
TESLA	22	16	339	68
TOYOTA	2.648	442	9.889	2.090
TRIGANO	-	1	-	4
VOLKSWAGEN	461	277	1.813	1.251
VOLVO	172	30	551	123
VOYAH	-	-	5	-
XPENG	15	-	56	-
YODO, YUN	1	-	1	-
ZEEKR	12	-	29	-
ZEEKR, GEELY	9	-	30	-
ΣΥΝΟΛΟ	16.242	7.609	64.939	36.131

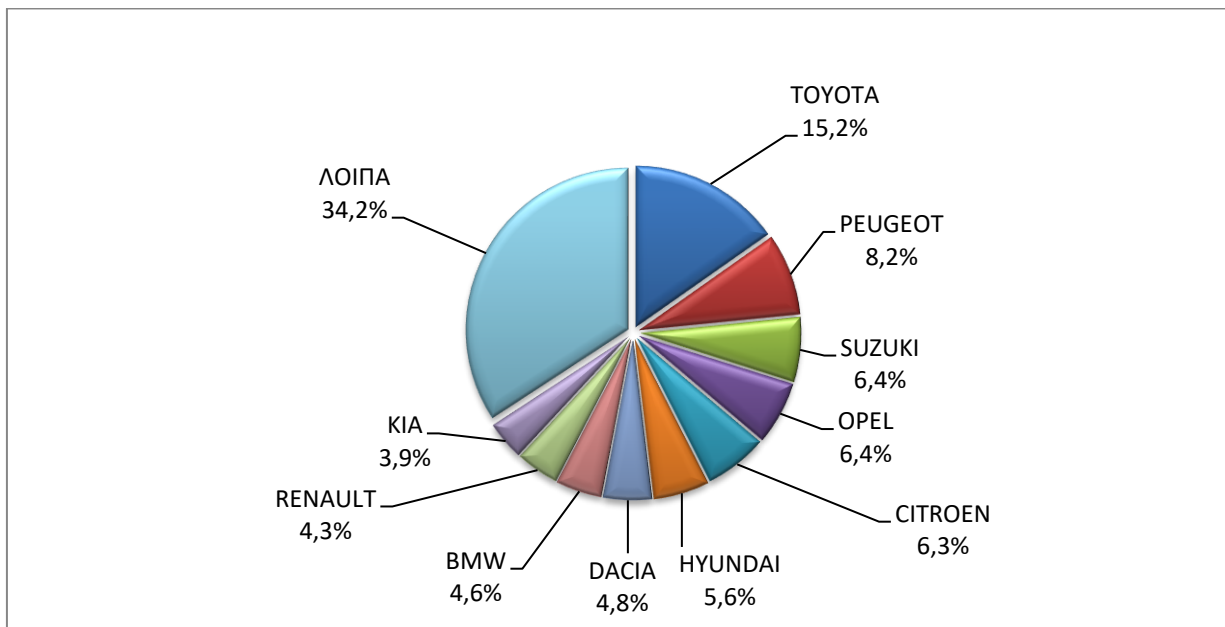
1 : Με κατασκευή 2ου / 3ου σταδίου στην Ελλάδα.

2 : Με κατασκευή 2ου / 3ου σταδίου στο εξωτερικό.

Γράφημα 8. Πωλήσεις καινούργιων επιβατηγών (Μάιος 2026)



Γράφημα 9. Πωλήσεις καινούργιων επιβατηγών (Ιανουάριος – Μάιος 2026)



Πίνακας 5
Πωλήσεις καινούργιων και μεταχειρισμένων φορτηγών κατά μάρκα:
Μάιος 2026 και Ιανουάριος - Μάιος 2026

Μάρκα	Φορτηγά			
	Μάιος		Ιανουάριος - Μάιος	
	καινούργια	μεταχειρισμένα	καινούργια	μεταχειρισμένα
ADDAX MOTORS, ISEKI, STAMA	-	-	2	-
ALKE	3	-	3	-
BMC Otomotiv Sanayi ve Ticaret A.Ş. ¹	-	-	1	-
BYD	-	-	31	3
CHRYSLER	-	-	-	1
CITROEN	37	61	276	326
DACIA	-	10	2	36
DAF	10	65	18	339
DAF ¹	2	1	8	1
DAF ²	-	-	2	-
DAIHATSU	-	-	-	1
DODGE	-	-	-	5
DR MOTOR	-	-	-	1
ESAGONO ENERGIA	-	-	2	-
EVUM MOTORS	-	-	2	-
FARIZON	-	-	2	-
FARIZON, LEVC	2	-	14	-
FCA US LLC	-	-	-	7
FEIDI	3	-	8	1
FIAT	97	100	402	579
FIAT-IVECO	-	-	-	8
FORD	207	378	827	1.828
FORD ¹	28	-	84	4
FORD ²	1	-	8	-
FOTON	9	-	40	-
FUSO	-	-	-	6
GARIA, CLUB CAR, MELEX	2	-	2	-
HUMBAUR GMBH	-	-	-	1
HYUNDAI	-	2	-	7
ISUZU	16	15	189	88
ISUZU ¹	-	-	3	-
IVECO	2	56	7	232
IVECO ¹	2	1	7	2
IVECO ²	-	-	-	1
IVECO MAGIRUS	-	3	-	6
IVECO MAGIRUS ¹	3	-	3	-
IZUZU	-	-	-	9
JEEP	-	3	-	12
JUNGE FAHRZEUGBAU	-	1	-	1
KERSTNER	-	-	-	1
KIA	2	-	3	3
LAMAR-FCA ITALY FIAT DUCATO	-	-	-	1

Πίνακας 5 (συνέχεια)
Πωλήσεις καινούργιων και μεταχειρισμένων φορτηγών κατά μάρκα:
Μάιος 2026 και Ιανουάριος - Μάιος 2026

Μάρκα	Φορτηγά			
	Μάιος		Ιανουάριος - Μάιος	
	καινούργια	μεταχειρισμένα	καινούργια	μεταχειρισμένα
LAND ROVER	-	4	2	8
LEVC	-	-	-	1
MAN	-	133	15	661
MAN ¹	3	-	13	-
MAN ²	-	-	17	-
MAXUS	1	-	3	-
MAXUS, LDV	33	-	96	6
MAZDA	-	-	-	2
MERCEDES	24	469	124	2.303
MERCEDES ¹	17	1	30	9
MERCEDES ²	-	2	5	3
MITSUBISHI	-	37	-	177
MITSUBISHI ¹	-	1	2	4
MITSUBISHI ²	-	1	-	1
MITSUBISHI FUSO	-	-	2	17
MITSUBISHI FUSO ¹	3	-	13	1
MITSUBISHI FUSO ²	-	-	6	2
NISSAN	1	43	14	264
NISSAN ¹	2	-	2	-
NISSAN ²	-	1	-	2
OAF	-	-	-	2
OPEL	54	89	188	378
PEUGEOT	67	56	352	340
PFAU	-	-	-	3
PIAGGIO	-	6	-	16
PIAGGIO ¹	1	-	7	-
PIAGGIO ²	6	-	8	-
RAM	-	-	-	1
RENAULT	31	128	200	627
RENAULT ¹	-	-	1	-
SAXAS	-	-	-	2
SCANIA	4	55	34	312
SEAT	-	1	-	1
SKODA	-	-	-	1
SPIER	-	-	-	1
SSANGYONG, KG MOBILITY	11	-	63	-
STX	-	-	-	1
SUZUKI	-	-	-	1
TOYOTA	205	67	1.457	313
TOYOTA ¹	-	-	12	-

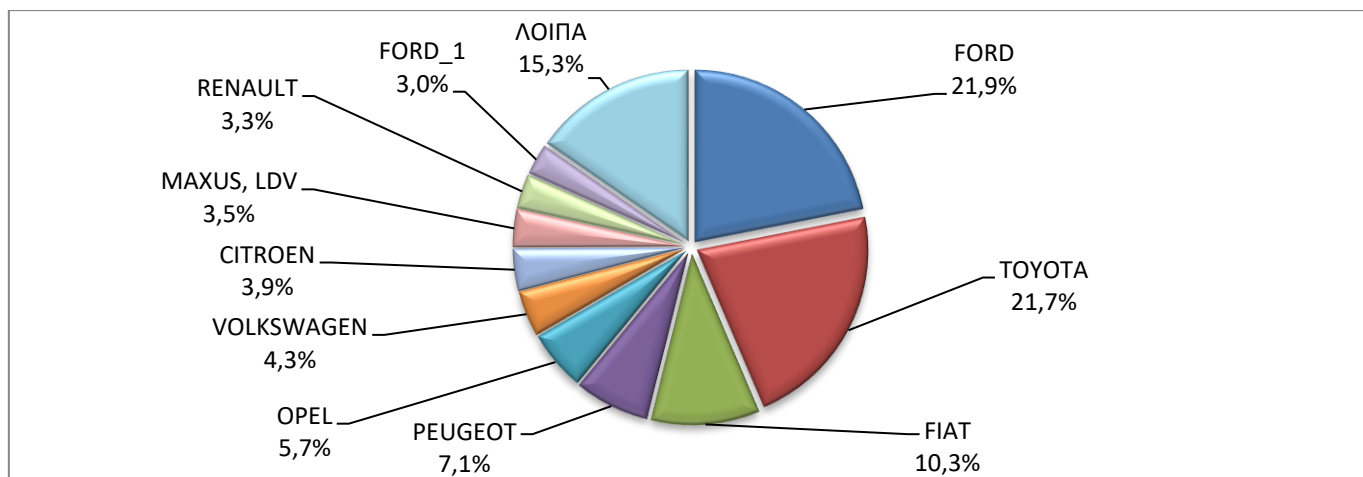
Πίνακας 5 (συνέχεια)
Πωλήσεις καινούργιων και μεταχειρισμένων φορτηγών κατά μάρκα:
Μάιος 2026 και Ιανουάριος - Μάιος 2026

Μάρκα	Φορτηγά			
	Μάιος		Ιανουάριος - Μάιος	
	καινούργια	μεταχειρισμένα	καινούργια	μεταχειρισμένα
VICTORY	2	-	13	-
VOLKSWAGEN	41	65	236	338
VOLVO	10	116	48	543
VOLVO ¹	3	-	8	-
ΣΥΝΟΛΟ	945	1.971	4.917	9.851

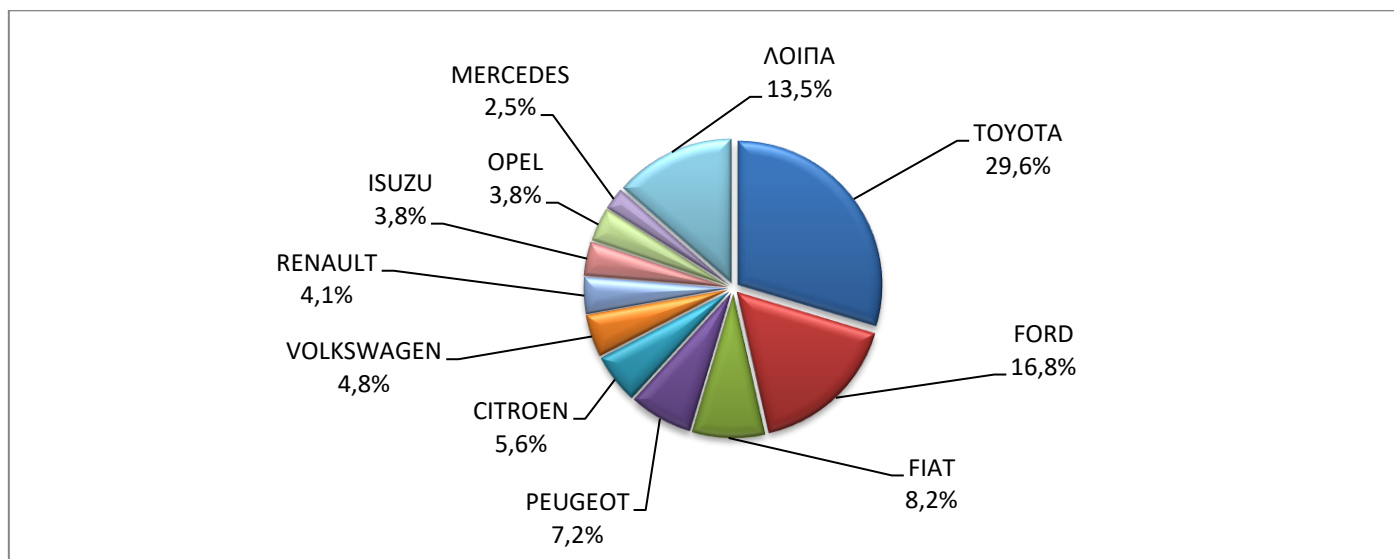
1 : Με κατασκευή 2ου / 3ου σταδίου στην Ελλάδα.

2 : Με κατασκευή 2ου / 3ου σταδίου στο εξωτερικό.

Γράφημα 10. Πωλήσεις καινούργιων φορτηγών (Μάιος 2026)



Γράφημα 11. Πωλήσεις καινούργιων φορτηγών (Ιανουάριος - Μάιος 2026)



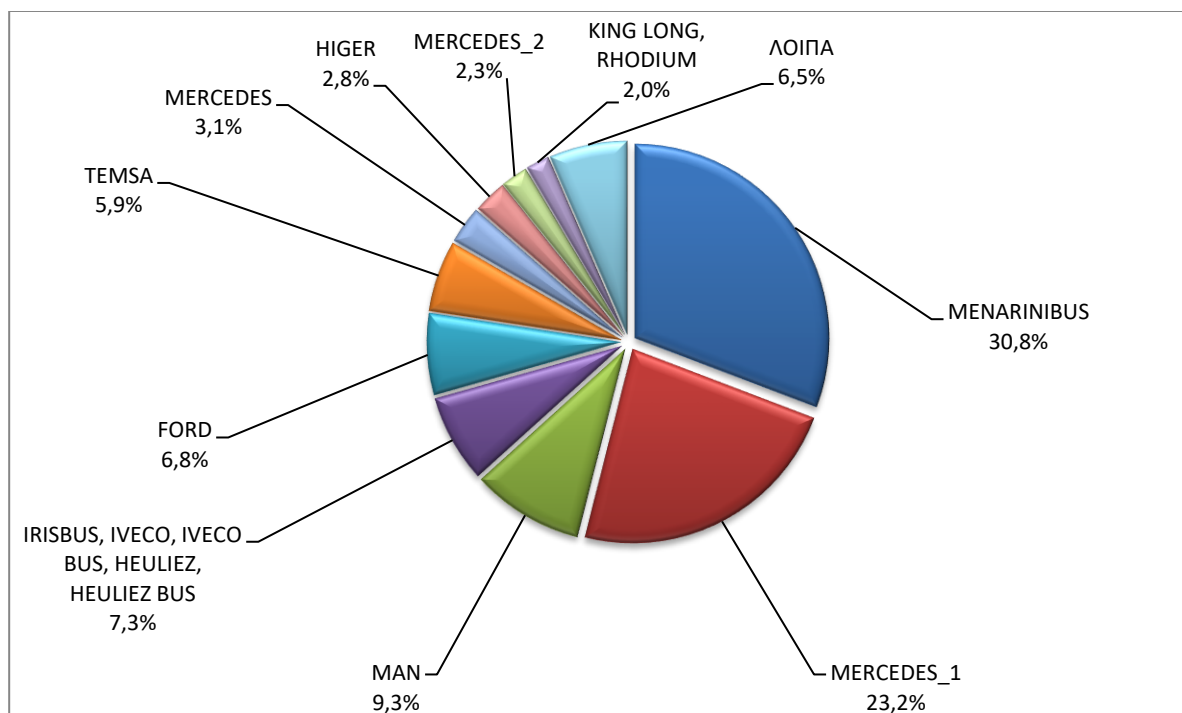
Πίνακας 6
Πωλήσεις καινούργιων και μεταχειρισμένων λεωφορείων κατά μάρκα:
Μάιος 2026 και Ιανουάριος - Μάιος 2026

Μάρκα	Λεωφορεία			
	Μάιος		Ιανουάριος - Μάιος	
	καινούργια	μεταχειρισμένα	καινούργια	μεταχειρισμένα
BOVA	-	-	-	17
EVOBUS	-	-	-	1
FORD	2	2	24	12
GRANTON, BAZN, GOLDION	-	-	2	-
HIGER	-	-	10	-
IRISBUS	-	-	-	1
IRISBUS, IVECO, IVECO BUS, HEULIEZ, HEULIEZ BUS	-	-	26	-
ISUZU	-	-	-	4
ISUZU, AOS, GLOBUS, AIOS	-	-	2	-
IVECO	-	-	-	3
IVEKO ²	-	-	1	-
KARSAN	1	-	6	-
KING LONG, RHODIUM	1	-	7	-
MAN	2	8	33	26
MAN/NEOPLAN	-	3	-	5
MENARINIBUS	-	-	109	-
MERCEDES	1	64	11	207
MERCEDES ¹	19	-	82	-
MERCEDES ²	-	-	8	2
MERCUS	-	1	-	1
NEOPLAN	-	1	5	9
OTOKAR	-	-	1	3
RAMPINI	-	-	3	-
SCANIA	-	2	-	3
SCANIA ²	-	-	2	1
SETRA	-	10	1	36
TEMSA	5	4	21	21
VAN HOOL	-	-	-	4
VDL	-	3	-	3
VOLVO	-	-	-	2
XIAMEN KING LONG	-	-	-	4
YUTONG	-	1	-	1
ΣΥΝΟΛΟ	31	99	354	366

1 : Με κατασκευή 2ου / 3ου σταδίου στην Ελλάδα.

2 : Με κατασκευή 2ου / 3ου σταδίου στο εξωτερικό.

Γράφημα 12. Πωλήσεις καινούργιων λεωφορείων (Ιανουάριος - Μάιος 2026)



Πίνακας 7

**Πωλήσεις καινούργιων και μεταχειρισμένων μοτοσυκλετών κατά μάρκα ή εργοστάσιο κατασκευής:
Μάιος 2026 και Ιανουάριος - Μάιος 2026**

Μάρκα	Μοτοσυκλέτες			
	Μάιος		Ιανουάριος - Μάιος	
	καινούργιες	μεταχειρισμένες	καινούργιες	μεταχειρισμένες
APRILIA	85	9	277	18
ARIIC, JINLANG, KEEWAY, ARORA, KL, UM	11	-	32	-
ASUS, Joyrace, Maxon, Gineva Moto, Berini, ROMET MOTORS, ROUTER, ZIPP, TOROS, LuXXon, Motobi, Rivero	25	-	69	-
ASUS, YUKI, RATO, DOCKER, MIGLIORI, VICTORY, AVETA	-	-	2	-
BAJAJ	3	-	9	-
BASHAN, AMGroup, AMGroup Bike, DON, IRBIS, WORKER BEAR, Nomik ATV 2	-	-	4	-
BAW, NIEVE, RELIVE, ALLVIEW, Yunlong Motors	4	-	13	-
BENDA	9	-	21	1
BENELLI	32	1	93	4
BENSEL	-	1	-	2
BETA	10	4	47	11
BIMOTA	-	-	1	-
BMW	148	40	542	239
BOMBARDIER RECREATIONAL PRODUCTS ING (BRP)	-	-	-	5
BONTU, BENTU	3	-	21	-
BRIXTON	14	-	32	-
BRP	-	2	1	2
BUELL	-	-	-	1
CFMOTO	632	2	1.787	4

Πίνακας 7 (συνέχεια)

Πωλήσεις καινούργιων και μεταχειρισμένων μοτοσυκλετών κατά μάρκα ή εργοστάσιο κατασκευής:
Μάιος 2026 και Ιανουάριος - Μάιος 2026

Μάρκα	Μοτοσυκλέτες			
	Μάιος		Ιανουάριος - Μάιος	
	καινούργιες	μεταχειρισμένες	καινούργιες	μεταχειρισμένες
CFMOTO, WHITE KNUCKLE, MONDIAL, JUNAK	-	-	-	1
CFMOTO, ZEEHO	10	-	60	-
CIXI KINGRING	-	1	-	1
DAELIM	-	-	-	1
DAYANG, DAYTONA MOTORS, NIPPONIA, DYMOTO, VEEROAD, EVO MOTORS, MH MOTORCYCLES, FKM, FKMOTORS	3	-	9	-
DAYANG, DAYTONA MOTORS, NIPPONIA, KUBA, VEEROAD, SUMCO, CETUR, RUTEC	46	-	159	-
DAYANG, DAYTONA MOTORS, NIPPONIA, VEEROAD, DOCKER, RKS, LUOJIA	19	-	90	-
DAYANG, DAYTONA MOTORS, NIPPONIA, VEEROAD, RUTEC, CETUR, SALCANO, LUOJIA, GA CE LA, HIGHLAND, NORTH	153	-	550	-
DAYANG, DYMOTO, DAYTONA MOTORS, NIPPONIA, MH MOTORCYCLES, ORCAL, SUMCO, KUBA, RKS, RUTEC, AJS	30	-	162	-
DAYTONA MOTORS, EVO MOTORS, LONGJIA, ORCAL, NECO, VGA, ROMET MOTORS, DRAX, MONDIAL, JUNAK, ONLINE	5	-	5	-
DERBI	-	-	-	1
DONGBEN, GANCIN, DIRONG, KRAL	2	-	10	-
DOOHAN, TRINITY, PINK, DOUHA, CECOTEC	7	-	19	-
DUCATI	25	7	72	49
E.F.O, GOLDEN LION, SAKURA, ARTISAN, Fauro, ETALIAN, BOLIDE, LINZE, DREEMS e-mobilities, BAïKU, AJS	-	-	1	-
EAGLE	-	-	-	1
EASYCOOL, HECHHI, HURBA, Mitt, Blu:s, Luxxon, ROMET, VORTEX By Gingabike	-	-	1	-
ECOSHIFT	-	-	205	-
EFUN, ZAP, FRISON, easy-watts	3	-	23	-
EMBUGGY, EVANGEL, The Original BeachBuggy, Beach Buggy	10	-	25	-
ERIDE ELECTROMOBILITY, BEEV, YUNLONG MOTORS, EasyFleet, Pacta Car, DESNER, WANERS, MAXVIEW	-	-	2	-
E-TON	-	1	-	1
FANTIC MOTOR	-	1	2	1
FB,KL,TNT,MALAGUTI,KEEWAY,ZF-KY,TG,TNT MOTOR,F.B Mondial-10 VOLTE CAMPIONE DEL MONDO (figurativo)	1	-	2	-
FD MOTORS, FASPIDER, DAYTONA MOTORS, NIPPONIA, QUANTYA	1	-	1	-
GAS GAS	1	-	5	4
GILERA, PIAGGIO	-	-	-	2
GOCCIA, E-ZI, AGM, SFM, VGA, SACHS, SAXXX, KEEWAY, Vengo, Viarelli, EZI, E ZI	1	-	6	-
GOLDEN LION, SAKURA, ARTISAN, ETALIAN, E-mio, Fauro, Kito, Varaneo, Viverra	1	-	2	-
GOUPIL, MEGA, POLARIS, GEM	-	-	6	-
GPX	1	-	3	-
Haojiang, ZONTES, TAYO, Sharpon, IFINO, KIDEN, ZHONGYU, CUBTOM, DIYUN, NAMIN, TIM DERVI, VUKA, THUMP, R-ipper	1	-	1	-
HAOJIN, KUBA, RKS, SKYJET, LETBE, AJS	27	-	64	-
HARLEY DAVIDSON	11	20	30	104
HONDA	1.594	80	5.899	299
HORWIN	2	-	4	-

Πίνακας 7 (συνέχεια)

Πωλήσεις καινούργιων και μεταχειρισμένων μοτοσυκλετών κατά μάρκα ή εργοστάσιο κατασκευής:
Μάιος 2026 και Ιανουάριος - Μάιος 2026

Μάρκα	Μοτοσυκλέτες			
	Μάιος		Ιανουάριος - Μάιος	
	καινούργιες	μεταχειρισμένες	καινούργιες	μεταχειρισμένες
HSUN, HISUN, APACHI, Mx, MASAI, HYTRACK, TRAPPER, PUMAREX, ASYAMOTOR, DAYTONA MOTORS, GEON, KRAL	1	-	1	-
HUSQVARNA	9	4	30	33
HYOSUNG	-	-	1	-
INDIAN MOTORCYCLE	1	2	14	2
ITALJET	2	-	8	-
JAWA	3	-	6	-
JHEJIANG FUXIN	-	-	-	1
JIAJUE, JINDING, LANYING, DHS, MIROMOTO, ALPHAMOTO, SPRINT, QLINK, MAXON, RICH MOTORS, EUROCKA(CKA), PEDA	14	-	14	-
JIAJUE, Joyrace, MAXON, Gineva Moto, ASUS, TURBHO, BTC, AGM, ROMET MOTORS, ROUTER, ZIPP, TOROS	37	-	163	-
JIAYUAN	1	-	1	-
JINLING	-	1	-	1
JNEN, JUNENG, ZIPP, MOTORAN, HORS, FLEX TECH, ALPHA-MOBIL, ROUTER, PEDA MOTOR, PEDA, APACHI, ARORA	17	-	64	-
JNEN, JUNENG, ZIPP, MOTORAN, HORS, FLEX TECH, RAZZO, TOROS, ONE, JUNAK	4	-	10	-
JNEN, JUNENG, ZIPP, MOTORAN, ONE, RAZZO, FLEX TECH, TOROS, JUNAK, TURBHO, PEZAL, ALPHA-MOBIL	11	-	52	-
JNEN, JUNENG, ZIPP, MOTORAN, PUZEY, ALPHA-MOBIL, HORS, ROMET, JST, JMT, PEDA MOTOR, PEDA, APACHI	14	-	42	-
JONWAY, JMSTAR, SHENKE, HUIBANG	-	-	1	-
KAINING	1	-	1	-
KAMAX	-	-	2	-
KAWASAKI	51	12	144	39
KEEWAY	22	-	78	-
KEEWAY, JINLANG, ARIIC, ARORA, KL	1	-	6	-
KEEWAY, LONGJIA	2	-	4	-
KEEWAY, ORCAL, NECO, ALFASCOOTERS	4	-	24	-
KEEWAY, RKS, KUBA, SKYJET, STELS, MORBIDELLI	44	-	131	-
KTM	45	36	219	159
KWANG YANG	-	1	-	1
KYMCO	146	35	435	126
LAMBRETTA	-	1	-	1
LEIMO, ZF-KY, HUAWIN, ARORA, MOJITO	2	-	3	-
LETBE, HAOJIN, KUBA, RKS, SKYJET, RKS LETBE	92	-	256	-
LEXMOTO, ROMET, NECO, LUXSON, PRIKE, MAXON	103	-	313	-
LIFAN, QIPAI, SKYGO, TAKTAS, TAKTAS MOTOR	6	-	33	-
Lingzhida, LINZDA, LINDN, LINYI, LONGMAO, NLIGHT	1	-	1	-
LIVEWIRE	-	-	1	-
LOJO, RAINWOLL	3	-	5	-
LONCIN, KINLON, LONGTING, KUBA, YUKI, MONDIAL, STMAX, KANUNI, MOTORAN, ASYA, QUSWA, PUMAREX, RALLY USA, MOD, CCM	110	-	148	-
LONCIN, KUBA, RKS, ITALIKA, SUNRACE, SKY, MALAGUTI, SUPERBIKE, ROCKET, NOVELBAT, TIGERMOTO, GREEN	4	-	13	2
LONCIN, VOGÉ	114	-	193	-
LONCIN, VOGÉ, VOGÉPRO	134	1	635	1
LONGJIA, ORCAL, NECO, VGA, ROMET MOTORS, DRAX,	9	-	105	-

Πίνακας 7 (συνέχεια)

Πωλήσεις καινούργιων και μεταχειρισμένων μοτοσυκλετών κατά μάρκα ή εργοστάσιο κατασκευής:
Μάιος 2026 και Ιανουάριος - Μάιος 2026

Μάρκα	Μοτοσυκλέτες			
	Μάιος		Ιανουάριος - Μάιος	
	καινούργιες	μεταχειρισμένες	καινούργιες	μεταχειρισμένες
MONDIAL, JUNAK, ONLINE, MOTOWELL, JORDON, GABELLI				
LONGJIA, VICTORIA, VICTORIA MOTORRAD, ORCAL, NECO, VGA, AGM, LAZIO, TNT MOTOR, MONDIAL	9	-	36	-
LONGJIA, VICTORIA, VICTORIA MOTORRAD, ORCAL, NECO, VGA, BTC, ALFASCOOTERS	54	-	346	-
LONGJIA, Zündapp, VGA, NECO, BTC, AGM, ALFASCOOTERS, ROMET MOTORS, Kudaki, BARTON MOTORS, OVER BIKES	3	-	13	-
LVNENG	4	-	8	-
MACBOR, COLOVE, online, KOVE, DAYTONA MOTORS, ZF-KY	16	-	145	-
MALAGUTI	65	-	199	-
MARSHELL	1	-	2	-
MBK	-	-	-	1
MBP, MORBIDELLI, KEEWAY, KUBA, RKS, STELS	8	-	30	-
MELEX	1	-	1	-
MGK HM	90	2	291	2
MICRO	1	-	2	1
MODENAS	-	1	-	2
MONDIAL, UGUR, YIBEN, DERRACE, ISILDAR, TGB, APACHI, ISILDAR APACHI	1	-	1	1
MORBIDELLI, KEEWAY, MBP, STELS, RKS	41	-	142	-
MOTO GUZZI	18	-	65	2
MOTO MORINI	10	-	30	1
MOTRON MOTORRAD, ZONGSHEN	-	-	1	-
MURTAS, VELIMOTOR, RONGJUE, PINK, BR SPORT, INVICTA ELECTRIC	-	-	1	-
MV AGUSTA	1	2	2	5
NERVA	-	-	2	-
ODES	-	-	2	-
PEUGEOT	26	-	100	3
PHELON & MOORE	2	-	2	-
PIAGGIO	1.063	32	3.451	128
PILOT CAR	2	-	5	-
POLARIS	11	1	18	2
POWERLAND	2	-	2	-
QJ, QJIANG, KEEWAY, LEONE, tell, KUBA, RKS, BENELLI, VENGO	30	1	30	1
QJ, QJIANG, QJMOTOR, B MOTOBI, QJTEC, LIFAN, GTS, DAYTONA MOTORS, SIMONINI MOTO, PINK, RKS	7	-	51	-
QJ, QJMOTOR, B MOTOBI, QJTEC, RKS	213	-	910	1
QJ, QJMOTOR, B MOTOBI, QJTEC, RKS, KUBA, SKYJET	19	-	113	-
RATO, ALTAI, MIGLIORI, DOCKER, ASUS, AVETA, BRIXTON MOTORCYCLES, KUBA, RKS, GENERIC, LAMBDA MOTORCYCLES,	102	-	436	-
REDMOTO	-	-	3	1
REGIS MOTORS	-	-	4	-
RENAULT	-	1	-	1
RENLI, ORION	3	-	17	-
REWACO	-	1	-	1
RIDE	-	-	-	1
RIEJU	7	-	43	-
RIYA, RYMOTO, KUBA, Lexmoto, MITT, ALPHA MOTORS, IMF, ROMET, ZIPP, ARORA, ZORRO, MOJITO, MASH	3	-	24	-

Πίνακας 7 (συνέχεια)

Πωλήσεις καινούργιων και μεταχειρισμένων μοτοσυκλετών κατά μάρκα ή εργοστάσιο κατασκευής:
Μάιος 2026 και Ιανουάριος - Μάιος 2026

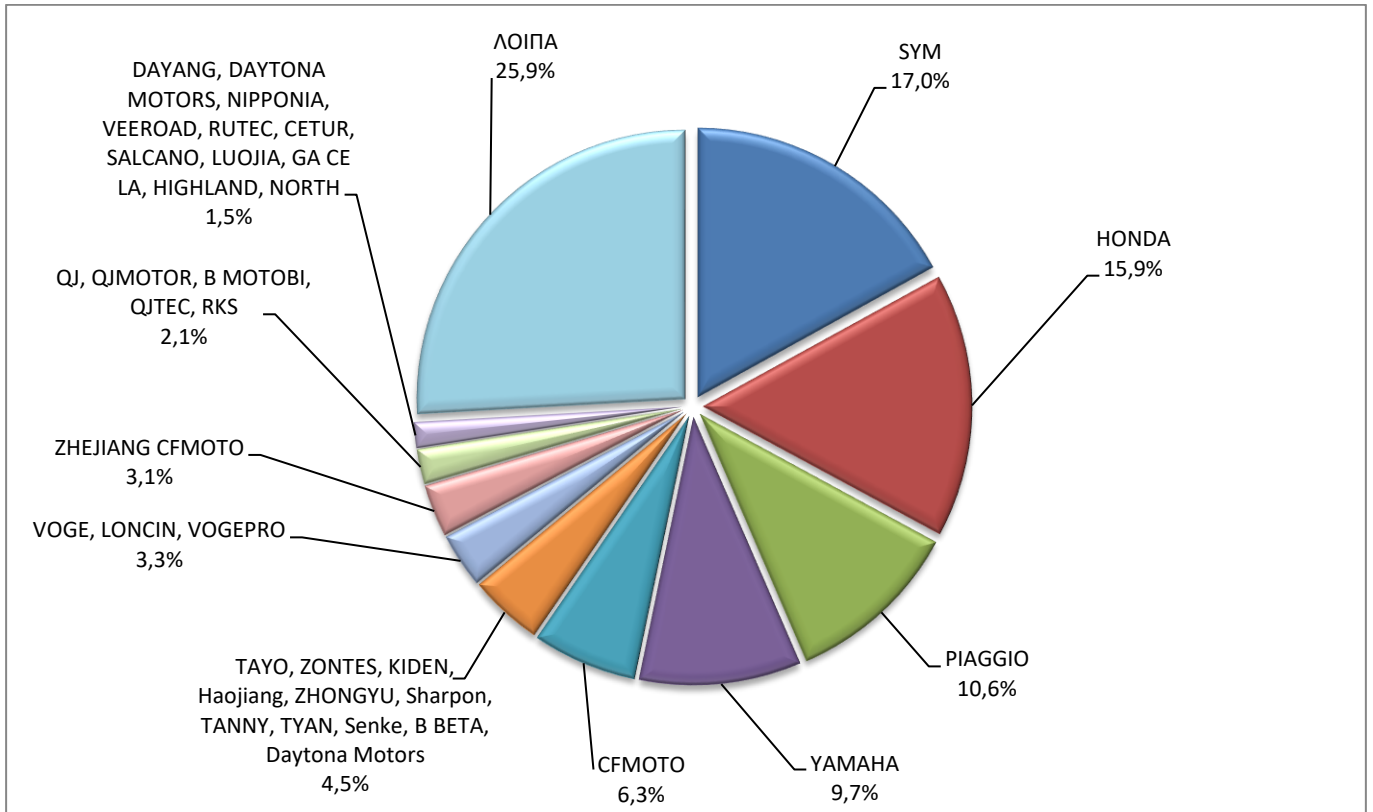
Μάρκα	Μοτοσυκλέτες			
	Μάιος		Ιανουάριος - Μάιος	
	καινούργιες	μεταχειρισμένες	καινούργιες	μεταχειρισμένες
ROYAL ENFIELD	56	-	258	3
Royalloy, Royal Alloy, RA	11	-	14	-
RVM, MACBOR, COLOVE, ORCAL, DAYTONA MOTORS	7	-	7	-
SACIN, SKYTEAM, SNAKEMOTORS, CONAN, KEEWAY, MONKEY BIKES, TRITON, ROMET, ZIPP, SUMCO, BLUROC MOTORCYCLES	2	-	11	-
SAIGE, STMAX, YUKI, KRAL, JPN, Mytos Motorcycles, VIKEBIKE	1	-	2	-
SAKURA, GOLDEN LION, ARTISAN, Fauro, ETALIAN, Viverra, Varaneo, Kito, E-mio, velca, E.F.O, E-KUMA	3	-	11	-
SAM	-	-	-	1
SAN YANG	-	1	-	2
SCUTUM, ETRIX, SILENCE	1	-	2	-
SEGWAY	29	-	40	-
SHERCO	1	1	14	7
SHINERAY, SWM	-	-	8	-
SILENCE, SCUTUM, ETRIX	2	-	8	1
SKYTEAM, SACIN, CSR, METALCO, SOKUDO, BAZUKA, MINICO, MOTOSBASI, MOTOS BORDOY, SUMKO, ROXON, MONKEY BIKES	3	-	10	-
STARK	4	-	11	-
SUZUKI	92	16	361	68
SWM	1	-	1	-
SYM	1.701	11	5.416	41
TALARIA	-	-	2	-
TARO, TRMOTOR, CHUANL, JUNAK, BARTON MOTORS, ORCAL, Lexmoto, MITT, NECO, WOTTAN, MAXON, MAX-ON, MOTOB	-	-	2	-
TAYO, HAOJIANG, ZHONGYU, THUMP, THUMPSTAR, KIDEN, ZONTES, Junak, SENKE	3	-	11	-
TAYO, HAOJIANG, ZHONGYU, THUMP, THUMPSTAR, KIDEN, ZONTES, Junak, SFNKF, TANNY, TYAN, ROMET	3	-	42	-
TAYO, ZONTES, KIDEN, Haojiang, ZHONGYU, Sharpon, TANNY, TYAN, Senke, B BETA, Daytona Motors	446	-	1.465	-
TAYO, ZONTES, KIDEN, Haojiang, ZHONGYU, Sharpon, TANNY, TYAN, Senke, B BETA, Daytona Motors, MONDIAL, RKS	19	-	115	-
TC-101, eBUDDY, Rino, CityArgo, RW E-TRUCK, Liddel, Butch-E, maxi van, maxi pickup, Reach, Rino, Elveon, eONE	2	-	5	-
TEYIN, TIANYING, MITT, SUMCO, RIYA, HUVE, SANBEN, TYM, APACHI, ISILAR APACHI	1	-	12	-
TEYIN, TIANYING, XINBEN, SANBEN, ALFASCOOTERS, Alpha Motors, APACHI, ARORA	4	-	15	-
TIANYING, RIYA, HONGYUNDA, TYM, HONLING, TAMCO, ALISON, DMK MOTORS, WLIE, LEEWAY, WLXQ, APGmoto	1	-	9	-
TIANYING, RIYA, SANBEN, TEYIN, TYM, Alfascoters, JORDON, YUKI, YAMASAKI	1	-	3	-
TIANYING, RIYA, HONGYUNDA, TYM, HONLING, SANBEN, XINBEN, TAMCO, ALISON, DMK MOTORS	-	-	2	-
TM MOTO	-	-	1	-
TRIUMPH	63	1	210	13
TRIUNI, TRIGOBIKE, LUCKING-MOPED, CSE-EV, JSE-MOTO, RETELLI, BIKEMITE, MOBI-E, U-MOB, VELCAMOTOR, DUKKA, LUYING	2	-	4	-
TUK TUK FACTORY	-	-	-	1

Πίνακας 7 (συνέχεια)

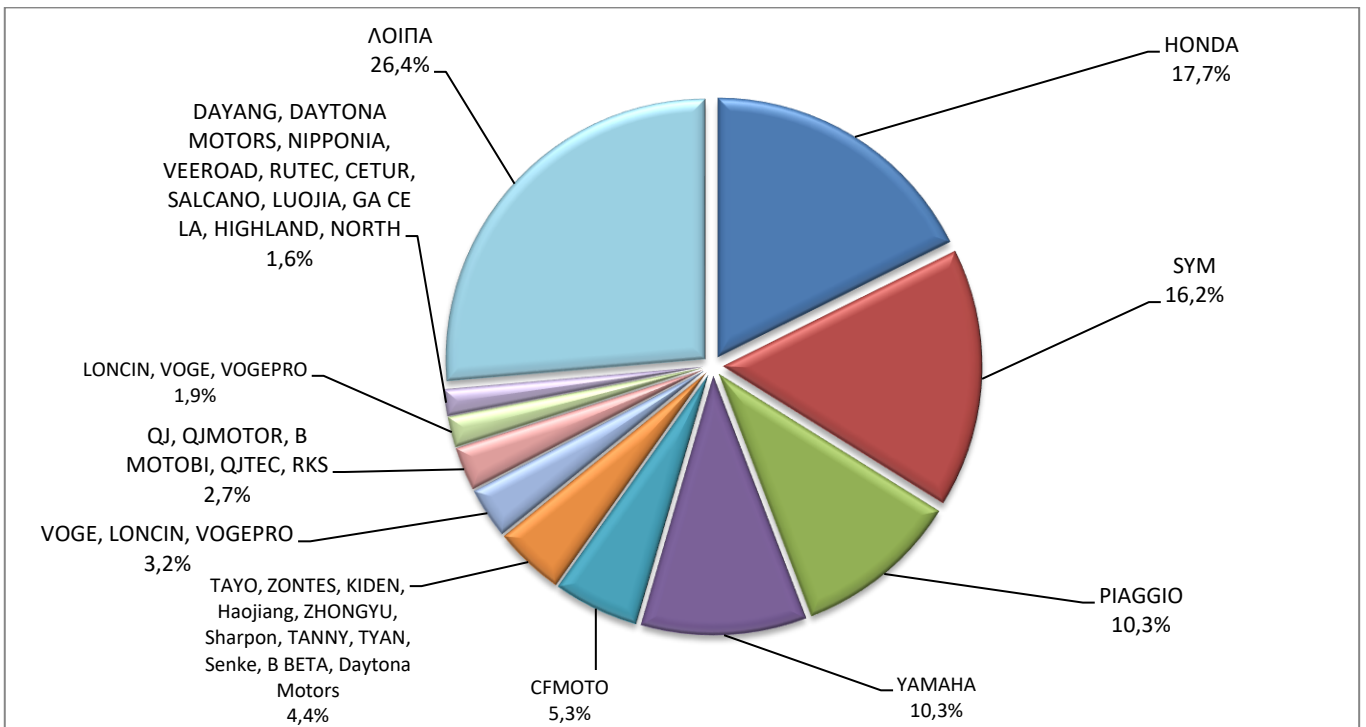
Πωλήσεις καινούργιων και μεταχειρισμένων μοτοσυκλετών κατά μάρκα ή εργοστάσιο κατασκευής:
Μάιος 2026 και Ιανουάριος - Μάιος 2026

Μάρκα	Μοτοσυκλέτες			
	Μάιος		Ιανουάριος - Μάιος	
	καινούργιες	μεταχειρισμένες	καινούργιες	μεταχειρισμένες
TVS	5	-	5	-
UM	25	-	57	-
VELIMOTOR, VOLTAMP, ALTUX, KKL HITECH, WHEELN WATER TECH, ALTUS, NUVEAU MONDE, EN MOTO, YUBEE MOTORS, KKL	1	-	2	-
VELOCIFERO	5	-	8	-
VMOTO, E-MAX, FMC, CSR, ROADSIGN, KENTOYA, JINYING, GOES, VETRIX, DAO, VENGO, TELL	-	-	1	2
VMOTO-SOCO, E-MAX, VMOTO, SUPER SOCO	6	-	21	-
VOGE, LONCIN, VOGEPRO	330	-	1.054	-
WANGYE, SANBEN, UM, KENOS, SUPERBYKE, MDC, MISTRAL	3	-	8	-
WONJAN, THRUST MOTOR, WMOTO, KEEWAY, TD	2	-	9	-
WUZHENG	-	-	2	-
WXEVERBRIGHT, EVERBRIGHT, VITALE	-	-	5	-
XEV, X, XEV YOYO	6	-	19	-
XIAMEN XIASHING	91	-	169	-
XINRI, SUNRA, APACHI, ISILDAR, ISILDAR APACHI, Wayscral, KRAL	3	-	8	-
YADEA	1	-	2	-
YAMAHA	976	80	3.436	303
YAMAHA, MBK	-	8	-	17
YUNLONG MOTORS, Pacta Car, DESNER, WANERS, MAXVIEW, Hudson, HudsonEV, MODENA	3	-	6	-
ZERO MOTORCYCLES	2	1	6	1
ZHEJIANG CFMOTO	315	-	370	-
ZHEJIANG GEELY	2	-	2	-
ZHEJIANG JONWAY	-	-	1	-
ZHEJIANG RENLI	2	-	2	-
ZHIDOU, ZD, RKS	-	-	11	-
ZHONGNENG, ZNEN, AGM, AJS, YUKI, COLIBRI, EUROCKA, BTC, NOVA MOTORS, LEXMOTO	1	-	1	-
ZHONGNENG, ZNEN, AGM, BTC, CLS, COLIBRI, DAYTONA MOTORS, DERRACE, DOCKER, JM MOTORS, KUBA, La souris, LEXMOTO	24	-	68	-
ZNEN	-	1	-	2
ZONGSHEN, ZONGSHENCYCLONE, ZONSEN, Lexmoto, MONDIAL, SINNIS, SPARKSTER, MACBOR, VORTEX	-	-	2	-
ZXMCO, NIJ, DAYTONA MOTORS, PINK	3	-	6	-
ΣΥΝΟΛΟ	10.016	423	33.407	1.734

Γράφημα 13. Πωλήσεις καινούργιων μοτοσυκλετών (Μάιος 2026)



Γράφημα 14. Πωλήσεις καινούργιων μοτοσυκλετών (Ιανουάριος – Μάιος 2026)



ΕΠΕΞΗΓΗΜΑΤΙΚΕΣ ΣΗΜΕΙΩΣΕΙΣ

Έρευνα Χορήγησης Αδειών Κυκλοφορίας Οχημάτων	<p>Η Έρευνα των οχημάτων είναι απογραφική. Τα στοιχεία εμφανίζουν τη μάρκα, το είδος και το καινούργιο ή μεταχειρισμένο του οχήματος σε επίπεδο Χώρας. Από τα στοιχεία της Έρευνας εξαιρούνται τα οχήματα που κινούνται επάνω σε τροχιές, τα ηλεκτροκίνητα με κεραιές λεωφορεία (τρόλλεϋ), οι γεωργικοί ελκυστήρες και τα γεωργικά μηχανήματα. Δεν περιλαμβάνονται στους πίνακες της ανακοίνωσης τα οχήματα Ενόπλων Δυνάμεων, Σωμάτων Ασφαλείας, Πυροσβεστικής Υπηρεσίας, Κρατικών Υπηρεσιών, Διπλωματικού Σώματος, Ξένων Αποστολών, Αναπήρων Πολέμου, καθώς επίσης και τα δίκυκλα τα οποία έχουν κυβισμό κάτω από 50 cc.</p>
Νομικό πλαίσιο	N. 3832/2010
Περίοδος Αναφοράς	Μάιος 2026
Κάλυψη	Για την εξαγωγή των μηνιαίων στοιχείων χρησιμοποιήθηκε το Μητρώο του Υπουργείου Υποδομών, Μεταφορών και Δικτύων, το οποίο περιέχει όλες τις μηνιαίες μεταβολές στις άδειες ταξινόμησης Οχημάτων στη Χώρα.
Ορισμοί	<p>Αυτοκίνητο όχημα είναι κάθε όχημα, ανεξάρτητα από τον αριθμό των τροχών, που κινείται με μηχανή και προορίζεται να μεταφέρει πρόσωπα ή πράγματα ή και τα δύο μαζί, ευρισκόμενα είτε πάνω στο ίδιο όχημα, είτε σε ρυμουλκούμενο που κινείται από το πρώτο.</p> <p>Καινούργιο όχημα χαρακτηρίζεται αυτό που ταξινομείται για πρώτη φορά μέσα στο μήνα στην Ελλάδα και δεν έχει κυκλοφορήσει σε άλλη χώρα.</p> <p>Μεταχειρισμένο χαρακτηρίζεται αυτό που ταξινομείται για πρώτη φορά στην χώρα και έχει εισαχθεί ως μεταχειρισμένο από το εξωτερικό.</p> <p>Αυτοκίνητο επιβατηγό προοριζόμενο για τη μεταφορά κυρίως προσώπων αυτοκίνητο όχημα, 9 κατ' ανώτατο όριο θέσεων μαζί με τη θέση του οδηγού.</p> <p>Αυτοκίνητο λεωφορείο: Το αυτοκίνητο όχημα που προορίζεται κυρίως για τη μεταφορά προσώπων 10 και άνω θέσεων, συμπεριλαμβανομένης και της θέσης του οδηγού. Στους πίνακες της ανακοίνωσης στην κατηγορία αυτή επιπλέον προσμετρώνται τα αρθρωτά Λεωφορεία.</p> <p>Αυτοκίνητο φορτηγό: Το αυτοκίνητο όχημα που προορίζεται κυρίως για τη μεταφορά πραγμάτων. Στους πίνακες της ανακοίνωσης στην κατηγορία αυτή επιπλέον προσμετρώνται οι τράκτορες, τα ρυμουλκά φορτηγά, οι τράκτορες με επικαθήμενο (αρθρωτό όχημα) και τα ρυμουλκά με ρυμουλκούμενο (συρμός) .</p> <p>Μοτοσυκλέτα: Κάθε δίτροχο μηχανοκίνητο όχημα με ή χωρίς καλάθι, του οποίου είτε η μέγιστη εκ κατασκευής ταχύτητα είναι μεγαλύτερη των 45 χιλιομέτρων την ώρα είτε, εάν είναι εξοπλισμένο με κινητήρα εσωτερικής καύσης, ο κυλινδρισμός του κινητήρα είναι μεγαλύτερος των 50 κυβικών εκατοστών. Στους πίνακες της ανακοίνωσης στην κατηγορία αυτή επιπλέον προσμετρώνται τα τρίτροχα οχήματα.</p> <p>Τρίτροχο όχημα: Το μηχανοκίνητο όχημα με τρεις συμμετρικούς τροχούς, του οποίου είτε η μέγιστη εκ κατασκευής ταχύτητα είναι μεγαλύτερη των 45 χιλιομέτρων την ώρα είτε ο κυλινδρισμός του κινητήρα του είναι μεγαλύτερος των 50 κυβικών εκατοστών, εάν είναι εξοπλισμένο με κινητήρα εσωτερικής καύσης. Επίσης ως τρίτροχο όχημα λογίζεται και το τετράτροχο όχημα, εκτός των ελαφρών τετράτροχων οχημάτων της κατηγορίας των μοτοποδηλάτων, του οποίου το απόβαρο κενού οχήματος, μη συμπεριλαμβανομένου του βάρους του καυσίμου ή του μίγματος καυσίμου - ελαίου ή των συσσωρευτών των ηλεκτρικών οχημάτων, δεν υπερβαίνει τα 400 χιλιόγραμμα, όταν το όχημα προορίζεται για επιβατικές μεταφορές ή τα 550 χιλιόγραμμα, όταν προορίζεται για μεταφορές εμπορευμάτων και του οποίου η μέγιστη καθαρή ισχύς δεν υπερβαίνει τα 15 KW.</p>
Μεθοδολογία	Η έρευνα είναι απογραφική. Τα πρωτογενή στοιχεία προέρχονται από το Υπουργείο Υποδομών και Μεταφορών και προκύπτουν από την έκδοση νέων αδειών κυκλοφορίας οχημάτων όπως αυτές καταχωρούνται από τις κατά τόπους Διευθύνσεις Υποδομών και Μεταφορών.
Παραπομπές	Περισσότερες πληροφορίες (πίνακες, γραφήματα) σχετικά με την έρευνα χορήγησης αδειών κυκλοφορίας οχημάτων μπορούν να αναζητηθούν στη ιστοσελίδα της Ελληνικής Στατιστικής Αρχής www.statistics.gr στο σύνδεσμο http://www.statistics.gr/el/statistics/-/publication/SME24